

# ปีแฉฉฉ

# แฉปปีเซฟวิ่ง 99/10 (มีเงินปันผล)

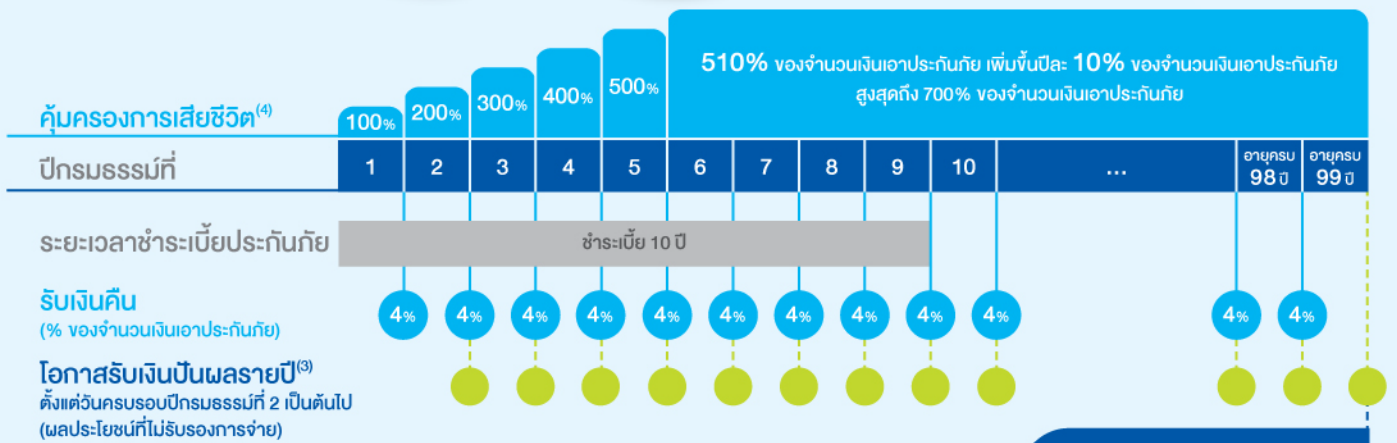
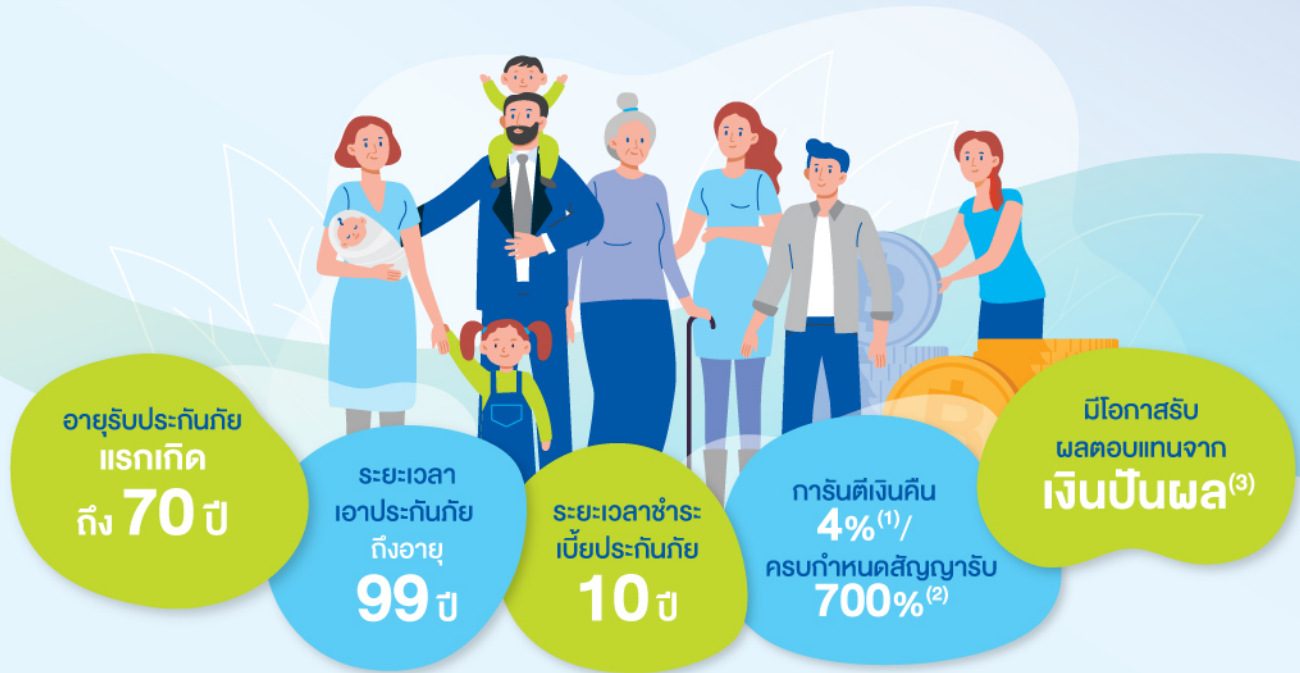
วางแผนชีวิตอย่างแฉปปี ด้วยหลักประกันที่มั่นคง  
มอบเงินคืนทุกปีเพื่อวันข้างหน้าของคุณและครอบครัว



**กรุงเทพ**  
**ประกันชีวิต**  
BANGKOK LIFE

# บีแอลเอ แอปป์เซฟวิ่ง 99/10 (มีเงินปันผล)

ประกันชีวิตประเภทตลอดชีพแบบมีเงินคืน ที่เพิ่มพูนความมั่งคั่งและส่งต่อผลประโยชน์จากรุ่นสู่รุ่น พร้อมการันตีเงินคืนรายปี และเพิ่มโอกาสรับเงินปันผล



## มีชีวิตอยู่จนครบกำหนดสัญญา

- (1) % ของจำนวนเงินเอาประกันภัย ในวันครบรอบปีกรมธรรม์ที่ 1 ถึงรอบปีกรมธรรม์ที่ผู้เอาประกันภัยมีอายุครบ 98 ปี
- (2) % ของจำนวนเงินเอาประกันภัย หรือเบี้ยประกันชีวิตสะสมตามจริงแล้วแต่จำนวนใดจะมากกว่า
- (3) บริษัทอาจพิจารณาจ่ายเงินปันผลรายปีให้ผู้เอาประกันภัย ซึ่งเริ่มพิจารณาจ่ายตั้งแต่วันครบรอบปีกรมธรรม์ที่ 2 เป็นต้นไป ให้แก่ผู้เอาประกันภัยโดยเงินปันผลรายปีดังกล่าวจะขึ้นอยู่กับผลตอบแทนจากการลงทุนของสินทรัพย์ของกลุ่มผลิตภัณฑ์แบบมีส่วนร่วมในเงินปันผลในแต่ละปีหลังหักด้วยต้นทุนทั้งหมดของกรมธรรม์ประกันภัยในปีนั้นๆ ซึ่งบริษัทจะจัดสรรในอัตราร้อยละ 80 ให้แก่ผู้เอาประกันภัย โดยเงินปันผลรายปีนี้จะแตกต่างกันในแต่ละแบบผลิตภัณฑ์ ทั้งนี้ เป็นไปตามเงื่อนไข ข้อกำหนด และวิธีการคำนวณเงินปันผลที่บริษัทพิจารณาในแต่ละปี
- (4) % ของจำนวนเงินเอาประกันภัย หรือ 105% ของเบี้ยประกันชีวิตสะสมตามจริงแล้วแต่จำนวนใดจะมากกว่า

รับ 700% ของจำนวนเงินเอาประกันภัย หรือเบี้ยประกันชีวิตสะสมตามจริงแล้วแต่จำนวนใดจะมากกว่า

## เงื่อนไขการรับประกันภัย

- อายุรับประกันภัย : แรกเกิด - 70 ปี
- จำนวนเงินเอาประกันภัยเริ่มต้น : 50,000 บาท
- วงดการชำระเบี้ยประกันภัย : รายปี / ราย 6 เดือน / ราย 3 เดือน และรายเดือน
- การตรวจสุขภาพเป็นไปตามหลักเกณฑ์การพิจารณารับประกันภัยของบริษัท
- สามารถซื้อสัญญาเพิ่มเติมแบบได้ ตามเงื่อนไขที่บริษัทกำหนด



# บีแอลเอ แอปปีเซฟวิ่ง 99/10 (มีเงินปันผล)

## ความคุ้มครองและผลประโยชน์

ความคุ้มครอง	ผลประโยชน์
1. กรณีมีชีวิตอยู่	<ul style="list-style-type: none"><li>ในวันครบรอบปีกรมธรรม์ที่ 1 ถึงรอบปีกรมธรรม์ที่ผู้เอาประกันภัยมีอายุครบ 98 ปี รับเงินคืนปีละ 4% ของจำนวนเงินเอาประกันภัย</li><li>ในวันครบกำหนดสัญญา รับเงินครบกำหนดสัญญา 700%<sup>(1)</sup></li><li>มีโอกาสรับเงินปันผลรายปี ตั้งแต่วันครบรอบปีกรมธรรม์ที่ 2 เป็นต้นไป จนถึงวันครบกำหนดสัญญา ตามนโยบายการจัดสรรเงินปันผลของบริษัท<sup>(2)</sup></li></ul>
2. กรณีเสียชีวิต	<ul style="list-style-type: none"><li>ในปีกรมธรรม์ที่ 1 รับเงิน 100%</li><li>ในปีกรมธรรม์ที่ 2 รับเงิน 200%</li><li>ในปีกรมธรรม์ที่ 3 รับเงิน 300%</li><li>ในปีกรมธรรม์ที่ 4 รับเงิน 400%</li><li>ในปีกรมธรรม์ที่ 5 รับเงิน 500%</li><li>ในปีกรมธรรม์ที่ 6 ถึงรอบปีกรมธรรม์ที่ผู้เอาประกันภัยมีอายุครบ 99 ปี รับเงิน 510% เพิ่มขึ้นปีละ 10% สูงสุดถึง 700%</li></ul> <p>(% ของจำนวนเงินเอาประกันภัย หรือ 105% ของเบี้ยประกันชีวิตสะสมตามจริง แล้วแต่จำนวนใดจะมากกว่า)</p>

(1) % ของจำนวนเงินเอาประกันภัย หรือเบี้ยประกันชีวิตสะสมตามจริงแล้วแต่จำนวนใดจะมากกว่า

(2) บริษัทอาจพิจารณาจ่ายเงินปันผลรายปีให้ผู้เอาประกันภัย ซึ่งจะเริ่มพิจารณาจ่ายตั้งแต่วันครบรอบปีกรมธรรม์ที่ 2 เป็นต้นไป ให้แก่ผู้เอาประกันภัยโดยเงินปันผลรายปีดังกล่าวจะขึ้นอยู่กับผลตอบแทนจากการลงทุนของสินทรัพย์ของกลุ่มผลิตภัณฑ์ที่แบบมีส่วนร่วมในเงินปันผลในแต่ละปีหลังหักด้วยต้นทุนทั้งหมดของกรมธรรม์ประกันภัยในปีนั้นๆ ซึ่งบริษัทจะจัดสรรในอัตราร้อยละ 80 ให้แก่ผู้เอาประกันภัย โดยเงินปันผลรายปีนี้จะแตกต่างกันในแต่ละแบบผลิตภัณฑ์ ทั้งนี้ เป็นไปตามเงื่อนไข ข้อกำหนด และวิธีการคำนวณเงินปันผลที่บริษัทพิจารณาในแต่ละปี

## ตัวอย่าง อัตราเบี้ยประกันภัยรายปี ต่อจำนวนเงินเอาประกันภัย 1,000 บาท

อายุ	เพศหญิง	เพศชาย
แรกเกิด	396.01	407.25
10	413.35	427.36
20	434.50	450.86
30	460.01	477.62
40	491.35	510.75
50	529.75	551.79
60	580.46	607.89
70	669.57	684.53

# ตัวอย่าง ความคุ้มครองและผลประโยชน์

คุณผู้ชาย อายุ 40 ปี สุขภาพแข็งแรง สนใจทำประกันชีวิตแบบบีแอลเอ แอปป์เซฟวิ้ง 99/10 (มีเงินเป็นผล) ระยะเวลาเอาประกันถึงอายุ 99 ปี ระยะเวลาชำระเบี้ยประกันภัย 10 ปี จำนวนเงินเอาประกันภัย 1,200,000 บาท ชำระเบี้ยประกันภัยรายปี ปีละ 612,900 บาท และมีอัตราภาษีเงินได้บุคคลธรรมดาร้อยละ 20 ตลอดอายุสัญญา

หน่วย : บาท

ปี กรมธรรม์ ที่	เบี้ยประกันชีวิต (ณ ต้นปีกรมธรรม์)		ผลประโยชน์เงินคืน (ณ วันครบรอบปีกรมธรรม์)		ตัวอย่างเงินปันผลรายปีจากผลตอบแทน การลงทุนเฉลี่ยตลอดสัญญา <sup>(1)</sup>			ความคุ้มครองชีวิต		มูลค่าเวนคืน กรมธรรม์	รวมเงินขอคืน ตามสิทธิ ก่อนครบ สัญญา	ผลประโยชน์ ทางภาษี
	ต่อปี	สะสม	% ของ จำนวนเงิน เอาประกัน ชีวิต	จำนวนเงิน	3%	4%	5%	% ของ จำนวนเงิน เอาประกัน ชีวิต	จำนวนเงิน			
1	612,900	612,900	4%	48,000	0	0	0	100%	1,200,000	36,000	84,000	20,000
2	612,900	1,225,800	4%	48,000	1,392	9,960	18,540	200%	2,400,000	393,600	489,600	20,000
3	612,900	1,838,700	4%	48,000	2,112	15,132	28,164	300%	3,600,000	979,200	1,123,200	20,000
4	612,900	2,451,600	4%	48,000	2,844	20,412	37,980	400%	4,800,000	1,498,800	1,690,800	20,000
5	612,900	3,064,500	4%	48,000	3,588	25,752	47,928	500%	6,000,000	2,113,200	2,353,200	20,000
6	612,900	3,677,400	4%	48,000	4,344	31,200	58,056	510%	6,120,000	2,570,400	2,858,400	20,000
7	612,900	4,290,300	4%	48,000	5,124	36,768	68,412	520%	6,240,000	3,037,200	3,373,200	20,000
8	612,900	4,903,200	4%	48,000	5,916	42,468	79,020	530%	6,360,000	3,516,000	3,900,000	20,000
9	612,900	5,516,100	4%	48,000	6,732	48,276	89,832	540%	6,480,000	4,004,400	4,436,400	20,000
10	612,900	6,129,000	4%	48,000	7,560	54,240	100,908	550%	6,600,000	4,504,800	4,984,800	20,000
11	-	6,129,000	4%	48,000	7,644	54,840	102,036	560%	6,720,000	4,539,600	5,067,600	-
12	-	6,129,000	4%	48,000	7,728	55,440	103,152	570%	6,840,000	4,574,400	5,150,400	-
13	-	6,129,000	4%	48,000	7,812	56,052	104,292	580%	6,960,000	4,609,200	5,233,200	-
14	-	6,129,000	4%	48,000	7,896	56,664	105,432	590%	7,080,000	4,645,200	5,317,200	-
15	-	6,129,000	4%	48,000	7,992	57,288	106,596	600%	7,200,000	4,681,200	5,401,200	-
...	-	...	...	...	...	...	...	...	...	...	...	-
อายุครบ 98	-	6,129,000	4%	48,000	10,656	76,452	142,236	700%	8,400,000	6,229,200	9,013,200	-
อายุครบ 99	-	6,129,000	700%	8,400,000	10,776	77,316	143,856	700%	8,400,000	6,600,000	11,184,000	-
รวม	6,129,000		932%	11,184,000	500,460	3,590,160	6,679,872	-	-	-	-	200,000

- เงินปันผลรายปี และมูลค่าเวนคืนกรมธรรม์ เป็นมูลค่าที่คำนวณ ณ วันครบรอบปีกรมธรรม์
- กรณีเสียชีวิต จะได้รับผลประโยชน์ตามความคุ้มครองชีวิตในตารางข้างต้น หรือเบี้ยประกันชีวิตสะสมตามจริงแล้วแต่จำนวนใดจะมากกว่า

หน่วย : บาท

สรุปผลประโยชน์ตามกรมธรรม์ (รวมเงินเป็นผล)	กรณีไม่ มีการจ่าย เงินเป็นผล	ตัวอย่างเงินปันผลรายปีทั้งหมดจากผลตอบแทนการลงทุนเฉลี่ยตลอดสัญญา <sup>(1)</sup>					
		3%	4%	5%	3%	4%	5%
		กรณีไม่คงเงินปันผลไว้กับบริษัท			กรณีคงเงินปันผลไว้กับบริษัท <sup>(2)</sup>		
1. ผลประโยชน์เงินคืนรายปีทั้งหมด	2,784,000	2,784,000	2,784,000	2,784,000	2,784,000	2,784,000	2,784,000
2. เงินครบกำหนดสัญญา	8,400,000	8,400,000	8,400,000	8,400,000	8,400,000	8,400,000	8,400,000
3. โอกาสรับเงินปันผลรายปีทั้งหมดตลอดสัญญา (ผลประโยชน์ที่ไม่รับรองการจ่าย)	-	500,460	3,590,160	6,679,872	500,460	3,590,160	6,679,872
4. ได้รับดอกเบี้ยเพิ่มเติม (ตัวอย่างอัตราดอกเบี้ยทบต้น 1%) <sup>(2)</sup>	-	-	-	-	148,956	1,068,564	1,988,184
5. ผลประโยชน์ตลอดสัญญา (1.+2.+3.+4.)	11,184,000	11,684,460	14,774,160	17,863,872	11,833,416	15,842,724	19,852,056
6. เบี้ยประกันภัยที่ชำระทั้งหมด 10 ปี	6,129,000	6,129,000	6,129,000	6,129,000	6,129,000	6,129,000	6,129,000
7. ผลประโยชน์มากกว่าเบี้ยประกันภัยที่ชำระ (5.-6.)	5,055,000	5,555,460	8,645,160	11,734,872	5,704,416	9,713,724	13,723,056
8. ผลประโยชน์จากการลดหย่อนภาษีทั้งหมด 10 ปี	200,000	200,000	200,000	200,000	200,000	200,000	200,000
9. ผลประโยชน์มากกว่าเบี้ยประกันภัยที่ชำระ (กรณีรวมผลประโยชน์จากการลดหย่อนภาษี (7.+8.))	5,255,000	5,755,460	8,845,160	11,934,872	5,904,416	9,913,724	13,923,056

- บริษัทอาจพิจารณาจ่ายเงินปันผลรายปีให้ผู้เอาประกันภัย ซึ่งจะเริ่มพิจารณาจ่ายตั้งแต่วันครบรอบปีกรมธรรม์ที่ 2 เป็นต้นไปให้แก่ผู้เอาประกันภัย โดยเงินปันผลรายปีดังกล่าวจะขึ้นอยู่กับผลตอบแทนจากการลงทุนของสินทรัพย์ของกลุ่มผลิตภัณฑ์ที่แบบมีส่วนร่วมในเงินปันผลในแต่ละปีหลังหักด้วยต้นทุนทั้งหมดของกรมธรรม์ประกันภัยปีนั้น ๆ ซึ่งบริษัทจะจัดสรรในอัตราร้อยละ 80 ให้แก่ผู้เอาประกันภัย โดยเงินปันผลรายปีนี้จะแตกต่างกันในแต่ละแบบผลิตภัณฑ์ ทั้งนี้ เป็นไปตามเงื่อนไข ข้อกำหนดและวิธีการคำนวณเงินปันผลที่บริษัทพิจารณาในแต่ละปี
- กรณีเลือกคงเงินปันผลไว้กับบริษัท ผู้เอาประกันภัยจะได้รับดอกเบี้ยเพิ่มเติมจากจำนวนเงินปันผลนั้น ซึ่งตัวอย่างข้างต้นเป็นกรณีคงเงินปันผลรายปีไว้กับบริษัททุกปีกรมธรรม์ ตั้งแต่วันครบรอบปีกรมธรรม์ที่ 2 จนครบกำหนดสัญญา และบริษัทคำนวณอัตราดอกเบี้ยทบต้นร้อยละ 1.0 ต่อปี อย่างไรก็ตาม อัตราดอกเบี้ยทบต้นดังกล่าวเป็นเพียงตัวอย่างการคำนวณเท่านั้น ไม่ใช่ใช้อัตราดอกเบี้ยที่บริษัทรับรองเนื่องจากอาจมีอัตราต่ำกว่าหรือสูงกว่าตัวอย่างนี้ก็ได้

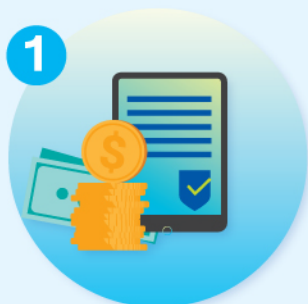
ผลตอบแทนการลงทุนเฉลี่ยตลอดสัญญา เป็นเพียงปัจจัยหนึ่งที่ใช้ในการคำนวณเงินปันผล และผลตอบแทนการลงทุนเฉลี่ยตลอดสัญญาที่แสดงนั้นประมาณมาจากผลตอบแทนการลงทุนโดยเฉลี่ยของบริษัท ซึ่งผลตอบแทนการลงทุนที่ได้รับจริงอาจสูงกว่าหรือต่ำกว่าจากที่แสดงได้ ผู้เอาประกันภัยควรพิจารณาข้อมูลในเอกสารเสนอขายก่อนตัดสินใจเลือกซื้อกรมธรรม์ประกันชีวิต ผลตอบแทนจากการลงทุนเฉลี่ยตลอดสัญญา คือ ผลตอบแทนที่บริษัทได้รับจากการลงทุนของสินทรัพย์กลุ่มผลิตภัณฑ์ที่แบบมีส่วนร่วมในเงินปันผลตลอดระยะเวลาสัญญา โดยสามารถดูผลตอบแทนการลงทุนในแต่ละปีผ่านทาง [www.bangkoklife.com/parfund\\_ROI](http://www.bangkoklife.com/parfund_ROI)



# สร้างหลักประกันที่คุ้มค่าด้วยความคุ้มครองสุขภาพที่เลือกได้

หมดกังวลเรื่องค่ารักษาพยาบาลยามเจ็บป่วย สำหรับผู้ที่ไม่มีประกันสุขภาพ สามารถนำเงินคืนระหว่างปีกรมธรรม์มาเลือกซื้อประกันสุขภาพ เพื่อสร้างสวัสดิการให้กับตนเอง และเพิ่มความอุ่นใจของคุณ

**ตัวอย่าง** คุณผู้ชาย อายุ 40 ปี สุขภาพแข็งแรง สนใจทำประกันชีวิตแบบบีแอลเอ แสปปีเซฟวิ่ง 99/10 (มีเงินปันผล) ระยะเวลาเอาประกันภัยถึงอายุ 99 ปี ระยะเวลาชำระเบี้ยประกันภัย 10 ปี และยังต้องการความคุ้มครองสุขภาพเพิ่มเติม โดยสนใจทำประกันสุขภาพจากกรุงเทพประกันชีวิต



สมัครทำประกัน บีแอลเอ แสปปีเซฟวิ่ง 99/10 (มีเงินปันผล)  
และ ประกันสุขภาพจากกรุงเทพประกันชีวิต



ได้รับเงินคืนในวันครบรอบปีกรมธรรม์ที่ 1  
ถึงรอบปีกรมธรรม์ที่ผู้เอาประกันภัยมีอายุครบ 98 ปี  
ปีละ 4% ของจำนวนเงินเอาประกันภัย  
+ โอกาสรับผลตอบแทนจากเงินปันผล<sup>(1)</sup>



สามารถนำเงินคืนที่ได้รับของทุกปี  
มาชำระเบี้ยประกันภัยของประกันสุขภาพ ตั้งแต่ปีกรมธรรม์ที่ 2  
และไว้เป็นเงินก้อนใช้จ่ายยามชรา หรือส่งต่อเป็นหลักประกันให้คนรุ่นหลัง

(1) บริษัทอาจพิจารณาจ่ายเงินปันผลรายปีให้ผู้เอาประกันภัย ซึ่งจะเริ่มพิจารณาจ่ายตั้งแต่วันครบรอบปีกรมธรรม์ที่ 2 เป็นต้นไป ให้แก่ผู้เอาประกันภัยโดยเงินปันผลรายปีดังกล่าวจะขึ้นอยู่กับผลตอบแทนจากการลงทุนของสินทรัพย์ของกลุ่มผลิตภัณฑ์ที่แบบมีส่วนร่วมในเงินปันผลในแต่ละปีหลังหักด้วยต้นทุนทั้งหมดของกรมธรรม์ประกันภัยในปีนั้นๆ ซึ่งบริษัทจะจัดสรรในอัตราร้อยละ 80 ให้แก่ผู้เอาประกันภัย โดยเงินปันผลรายปีนี้จะแตกต่างกันในแต่ละแบบผลิตภัณฑ์ ทั้งนี้ เป็นไปตามเงื่อนไข ข้อกำหนด และวิธีการคำนวณเงินปันผลที่บริษัทพิจารณาในแต่ละปี

หมายเหตุ: ตัวอย่างข้างต้นเป็นตัวอย่างผลประโยชน์ของผู้เอาประกันภัยเพศชาย อายุ 40 ปีเท่านั้น ทั้งนี้เบี้ยประกันภัยของประกันสุขภาพจะแตกต่างกันไปตามเพศและปรับตามอายุที่เปลี่ยนแปลงไป และอาจเปลี่ยนแปลงตามระดับความเสี่ยง ประวัติสุขภาพ และชั้นอาชีพของผู้เอาประกันภัยตามอัตราที่ได้รับความเห็นชอบจากนายทะเบียน

# สร้างหลักประกันที่มั่นคงเพื่อส่งต่อให้คนที่คุณรัก

ส่งต่อความมั่งคั่งให้กับคนที่คุณรัก ด้วยการสร้างหลักประกันที่มั่นคง โดยการวางแผนเริ่มต้นออมเงินในรูปแบบประกันชีวิตเพื่อการศึกษาสำหรับลูก นอกจากนี้ยังได้รับผลประโยชน์ตลอดระยะเวลาทุกช่วงเวลางของชีวิต

**ตัวอย่าง** คุณพ่อวางแผนเก็บเงินออมให้ลูกชายอายุ 1 ปี เพื่อเป็นทุนการศึกษา จึงสนใจทำประกันชีวิต บีแอลเอ แอปป์ชีพวง 99/10 (มีเงินปันผล) ระยะเวลาเอาประกันภัยถึงอายุ 99 ปี ระยะเวลาชำระเบี้ยประกันภัย 10 ปี จำนวนเงินเอาประกันภัย 2,000,000 บาท ชำระเบี้ยประกันภัยรายปี ปีละ **817,780 บาท**

## 1 การันตีผลประโยชน์



## 2 โอกาสรับเงินปันผลรายปี<sup>(1)</sup> ตั้งแต่วันครบรอบปีกรมธรรม์ที่ 2 เป็นต้นไป

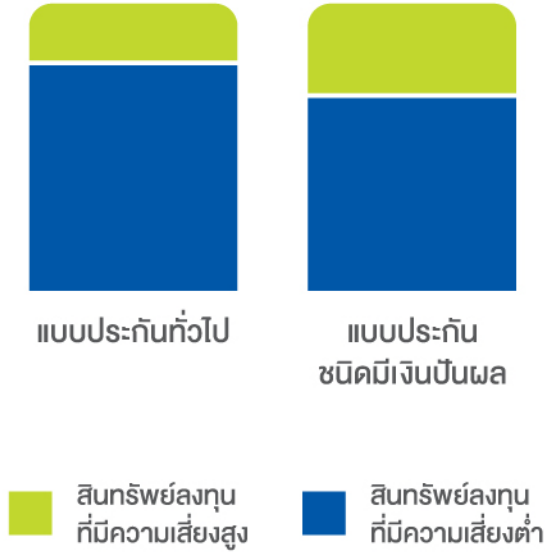
(1) บริษัทอาจพิจารณาจ่ายเงินปันผลรายปีให้ผู้เอาประกันภัย ซึ่งจะเริ่มพิจารณาจ่ายตั้งแต่วันครบรอบปีกรมธรรม์ที่ 2 เป็นต้นไป ให้แก่ผู้เอาประกันภัยโดยเงินปันผลรายปีดังกล่าวจะขึ้นอยู่กับผลตอบแทนจากการลงทุนของสินทรัพย์ของกลุ่มผลิตภัณฑ์ที่มีส่วนร่วมในเงินปันผลในแต่ละปีหลังหักด้วยต้นทุนทั้งหมดของกรมธรรม์ประกันภัยในปีนั้นๆ ซึ่งบริษัทฯ-จัดสรรในอัตราร้อยละ 80 ให้แก่ผู้เอาประกันภัย โดยเงินปันผลรายปีนี้จะแตกต่างกันในแต่ละแบบผลิตภัณฑ์ ทั้งนี้ เป็นไปตามเงื่อนไข ข้อกำหนด และวิธีการคำนวณเงินปันผลที่บริษัทพิจารณาในแต่ละปี

หมายเหตุ: ตัวอย่างข้างต้นเป็นตัวอย่างผลประโยชน์ของผู้เอาประกันภัยเพศชาย อายุ 1 ปีเท่านั้น ผลประโยชน์จะขึ้นอยู่กับอายุและเพศของผู้เอาประกันภัย



# เพิ่มโอกาสในการได้รับผลตอบแทนที่สูงขึ้นจากจุดเด่นด้านการลงทุน

เปรียบเทียบสัดส่วนเงินลงทุนสำหรับ  
แบบประกันทั่วไปและแบบประกันชนิด  
มีเงินปันผล



## จุดเด่นด้านการลงทุน

### จัดพอร์ตการลงทุนเฉพาะ\*

กลุ่มผลิตภัณฑ์แบบมีเงินปันผล  
ทำให้มีความยืดหยุ่นในการลงทุน  
เพื่อมีโอกาสรับผลตอบแทนที่สูงขึ้น  
ในขณะที่ยังได้รับการการันตี  
ผลตอบแทนขั้นต่ำ



### วิเคราะห์ข้อมูลหลักทรัพย์เป็นหลัก

เพื่อประกอบการตัดสินใจลงทุน (Bottom Up)  
ทำให้ได้ผลตอบแทนที่ดีและเหมาะสม  
ในแต่ละช่วงเวลา



### บริหารและติดตามการลงทุน

ด้วยทีมงานที่มีความเชี่ยวชาญ  
และระบบบริหารจัดการที่มี  
ประสิทธิภาพสูง



\* บริษัทมีนโยบายลงทุนในสินทรัพย์ที่มีความเสี่ยงสูงสำหรับแบบประกันชนิดมีเงินปันผล ในสัดส่วนที่สูงกว่าแบบประกันทั่วไปโดยสินทรัพย์ที่มีความเสี่ยงสูง ได้แก่ หุ้นสามัญ และกองทุนรวมอสังหาริมทรัพย์ ทั้งในประเทศและต่างประเทศ ที่รวมธุรกิจที่มีแนวโน้มอัตราการเติบโตสูงในระยะยาว เช่น กลุ่มเทคโนโลยี และสุขภาพ เพื่อเพิ่มโอกาสในการได้รับผลตอบแทนที่สูงขึ้น

## กรณีที่บริษัทจะไม่คุ้มครอง

- กรณีผู้เอาประกันภัยไม่เปิดเผยข้อความจริง หรือแถลงข้อเท็จจริง บริษัทจะบอกล้างสัญญาภายใน 2 ปี นับแต่วันเริ่มมีผลคุ้มครองตามกรมธรรม์ประกันภัย หรือตามการต่ออายุ หรือตามการกลับคืนสู่สถานะเดิม หรือวันที่บริษัทอนุมัติให้เพิ่มจำนวนเงินเอาประกันภัยในเฉพาะส่วนที่เพิ่ม เว้นแต่ผู้เอาประกันภัยมิได้มีส่วนได้ส่วนเสียในเหตุที่เอาประกันภัยนั้น หรือการแถลงอายุคลาดเคลื่อนจนอายุจริงอยู่นอกจำกัดอัตราเบี้ยประกันภัยตามทางค้าปกติ
- กรณีผู้เอาประกันภัยฆ่าตัวตายภายใน 1 ปี นับแต่วันเริ่มมีผลคุ้มครองตามกรมธรรม์ประกันภัย หรือตามการต่ออายุ หรือตามการกลับคืนสู่สถานะเดิม หรือวันที่บริษัทอนุมัติให้เพิ่มจำนวนเงินเอาประกันภัยในเฉพาะส่วนที่เพิ่ม หรือถูกผู้รับประโยชน์ฆ่าตาย

### หมายเหตุ

1. สื่อโฆษณาฉบับนี้เป็นเพียงการสรุปผลประโยชน์เบื้องต้นเท่านั้น โปรดทำความเข้าใจในรายละเอียดเงื่อนไข ความคุ้มครอง และข้อยกเว้น ก่อนการตัดสินใจทำประกันภัย ทั้งนี้ เงื่อนไข ความคุ้มครอง และข้อยกเว้นอย่างสมบูรณ์ สามารถสอบถามได้ที่บริษัท หรือสามารถศึกษารายละเอียดได้จากกรมธรรม์ประกันชีวิตของท่าน
2. การนำส่งเบี้ยประกันภัยเป็นหน้าที่ของผู้เอาประกันภัย การที่ตัวแทน/ มายหน้าประกันชีวิตมาเก็บเบี้ยประกันภัยเป็นการให้บริการเท่านั้น
3. การแถลงสุขภาพเป็นปัจจัยหนึ่งในการพิจารณารับประกันภัย หรือพิจารณาการจ่ายเงินตามสัญญาประกันภัย
4. เพื่อสิทธิประโยชน์สูงสุดจากกรมธรรม์ ผู้เอาประกันภัยควรชำระเบี้ยประกันภัยจนครบระยะเวลาชำระเบี้ยและถือครองกรมธรรม์จนครบกำหนดสัญญา
5. เบี้ยประกันชีวิตสามารถนำไปหักลดหย่อนภาษีเงินได้บุคคลธรรมดาตามหลักเกณฑ์ที่กรมสรรพากรกำหนด



**กรุงเทพ**  
**ประกันชีวิต**  
BANGKOK LIFE

บริษัท กรุงเทพประกันชีวิต จำกัด (มหาชน)

เลขที่ 1415 ถนนกรุงเทพ-นนทบุรี แขวงวงศ์สว่าง เขตบางซื่อ กรุงเทพมหานคร 10800

ติดต่อตัวแทนประกันชีวิต หรือที่ปรึกษาการเงินที่สำนักงานใหญ่ และสาขาบริษัททั่วประเทศ

โทร. 02-777-8888 [www.bangkoklife.com](http://www.bangkoklife.com)

