

# แอปปีเซฟวิ่ง 15/7

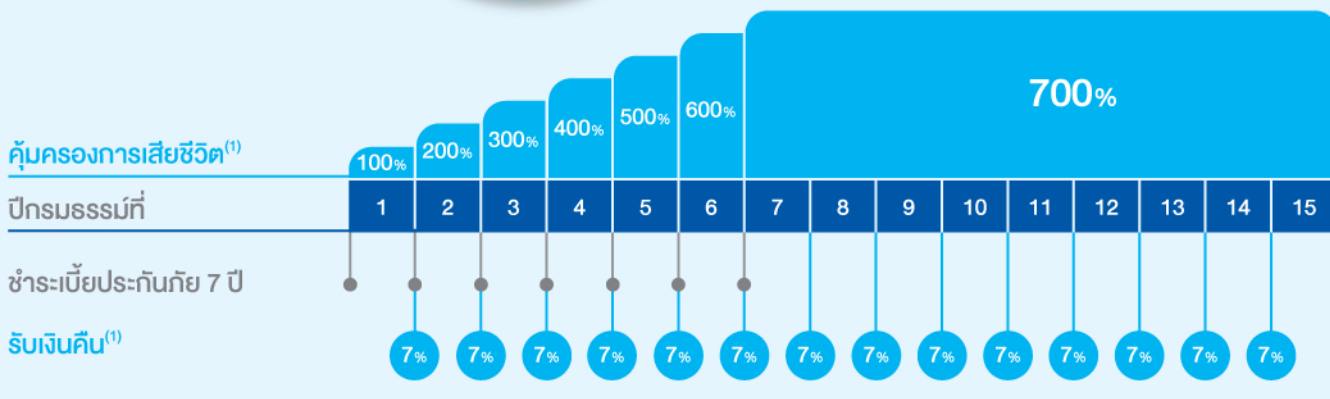
ออมเพื่ออนาคต สร้างโอกาสที่มั่นคง เพื่อชีวิตที่มั่นคง



กรุงเทพ  
ประกันชีวิต  
BANGKOK LIFE

# แอปปีเซฟวิ้ง 15/7

ตอบโจทย์ชีวิตที่มั่นคง ทั้งความคุ้มครองที่ครอบคลุมและผลประโยชน์ที่คุ้มค่า



มีชีวิตอยู่จนครบกำหนดสัญญา

ผลประโยชน์รวมตลอดสัญญา **825%** ของจำนวนเงินเอาประกันภัย

รับเงินคืน **727%**  
ของจำนวนเงินเอาประกันภัย

(1) % ของจำนวนเงินเอาประกันภัย

## เงื่อนไขการรับประกันภัย

- อายุรับประกันภัย : แรกเกิด – 84 ปี
- จำนวนเงินเอาประกันภัยเริ่มต้น : 50,000 บาท
- งวดการชำระเบี้ยประกันภัย : รายปี
- การพิจารณารับประกันภัยเป็นไปตามหลักเกณฑ์ของบริษัท
- สามารถซื้อสัญญาเพิ่มเติมแบบได้ ตามเงื่อนไขที่บริษัทกำหนด
- สำหรับกรณีไม่ซื้อสัญญาเพิ่มเติม ไม่ต้องตรวจและไม่ต้องตอบคำถามสุขภาพ



# แอปพลิเคชัน 15/7

## ความคุ้มครองและผลประโยชน์

กรณีมีชีวิตอยู่	กรณีเสียชีวิต
<ul style="list-style-type: none"><li>ในวันครบรอบปีกรมธรรม์ที่ 1-14 รับเงินคืนปีละ 7%</li><li>ในวันครบกำหนดสัญญา รับเงินคืน 727%</li><li>รวมผลประโยชน์ตลอดสัญญา 825%</li></ul>	<ul style="list-style-type: none"><li>ในปีกรมธรรม์ที่ 1 รับเงิน 100%</li><li>ในปีกรมธรรม์ที่ 2 รับเงิน 200%</li><li>ในปีกรมธรรม์ที่ 3 รับเงิน 300%</li><li>ในปีกรมธรรม์ที่ 4 รับเงิน 400%</li><li>ในปีกรมธรรม์ที่ 5 รับเงิน 500%</li><li>ในปีกรมธรรม์ที่ 6 รับเงิน 600%</li><li>ในปีกรมธรรม์ที่ 7-15 รับเงิน 700%</li></ul>

(% ของจำนวนเงินเอาประกันภัย)

## อัตราเบี้ยประกันภัยรายปี ต่อจำนวนเงินเอาประกันภัย 1,000 บาท

หน่วย : บาท

อายุ (ปี)	อัตราเบี้ยประกันภัยรายปี (เพศหญิง และเพศชาย)
แรกเกิด - 84	999

## ส่วนลดอัตราเบี้ยประกันภัย ต่อจำนวนเงินเอาประกันภัย 1,000 บาท

หน่วย : บาท

อายุ (ปี)	จำนวนเงินเอาประกันภัย			
	50,000-99,999	100,000-199,999	200,000-499,999	500,000 ขึ้นไป
แรกเกิด - 80	-	10	21	52
81 - 84	-	-	-	-



# ตัวอย่าง ความคุ้มครองและผลประโยชน์

คุณผู้ชาย อายุ 35 ปี สุขภาพสมบูรณ์แข็งแรง สมัครทำประกัน แอปป์เซฟวิ้ง 15/7 จำนวนเงินเอาประกันภัย 100,000 บาท เบี้ยประกันภัยรายปี ปีละ 98,900 บาท และมีอัตราภาษีเงินได้บุคคลธรรมดาร้อยละ 20 ตลอดอายุสัญญา

หน่วย : บาท

ปี กรมธรรม์ ที่	เบี้ยประกันชีวิตต่อปี (ณ ต้นปีกรมธรรม์)	ผลประโยชน์เงินคืน ณ วันครบรอบปีกรมธรรม์		ความคุ้มครองชีวิต		มูลค่าเวนคืน กรมธรรม์	รวมเงินขอคืน ตามสิทธิ์ ก่อนครบสัญญา	ผลประโยชน์ ทางภาษี
		% ของจำนวนเงิน เอาประกันภัย	จำนวนเงิน	% ของจำนวนเงิน เอาประกันภัย	จำนวนเงิน			
1	98,900	7%	7,000	100%	100,000	19,500	26,500	19,780
2	98,900	7%	7,000	200%	200,000	68,000	82,000	19,780
3	98,900	7%	7,000	300%	300,000	166,200	187,200	19,780
4	98,900	7%	7,000	400%	400,000	252,100	280,100	19,780
5	98,900	7%	7,000	500%	500,000	353,200	388,200	19,780
6	98,900	7%	7,000	600%	600,000	426,800	468,800	19,780
7	98,900	7%	7,000	700%	700,000	501,100	550,100	19,780
8	-	7%	7,000	700%	700,000	498,500	554,500	-
9	-	7%	7,000	700%	700,000	495,900	558,900	-
10	-	7%	7,000	700%	700,000	493,100	563,100	-
11	-	7%	7,000	700%	700,000	490,300	567,300	-
12	-	7%	7,000	700%	700,000	487,400	571,400	-
13	-	7%	7,000	700%	700,000	484,400	575,400	-
14	-	7%	7,000	700%	700,000	481,200	579,200	-
15	-	727%	727,000	700%	700,000	485,000	825,000	-
<b>รวม</b>	<b>692,300</b>	<b>825%</b>	<b>825,000</b>	<b>-</b>	<b>-</b>	<b>-</b>	<b>-</b>	<b>138,460</b>

- ผลประโยชน์เงินคืน, มูลค่าเวนคืนกรมธรรม์ และเงินขอคืนตามสิทธิ์ก่อนครบสัญญา เป็นมูลค่าที่คำนวณ ณ วันครบรอบปีกรมธรรม์
- เงินขอคืนตามสิทธิ์ก่อนครบสัญญา หมายถึง ผลรวมของจำนวนผลประโยชน์เงินคืนที่ได้รับไปแล้วสะสม รวมกับจำนวนมูลค่าเวนคืนกรมธรรม์ที่คำนวณ ณ วันครบรอบปีกรมธรรม์นั้น ๆ ทั้งนี้ ณ วันที่มีการเวนคืนกรมธรรม์ ผู้เอาประกันภัยจะได้รับเฉพาะมูลค่าเวนคืนกรมธรรม์เท่านั้น

หน่วย : บาท

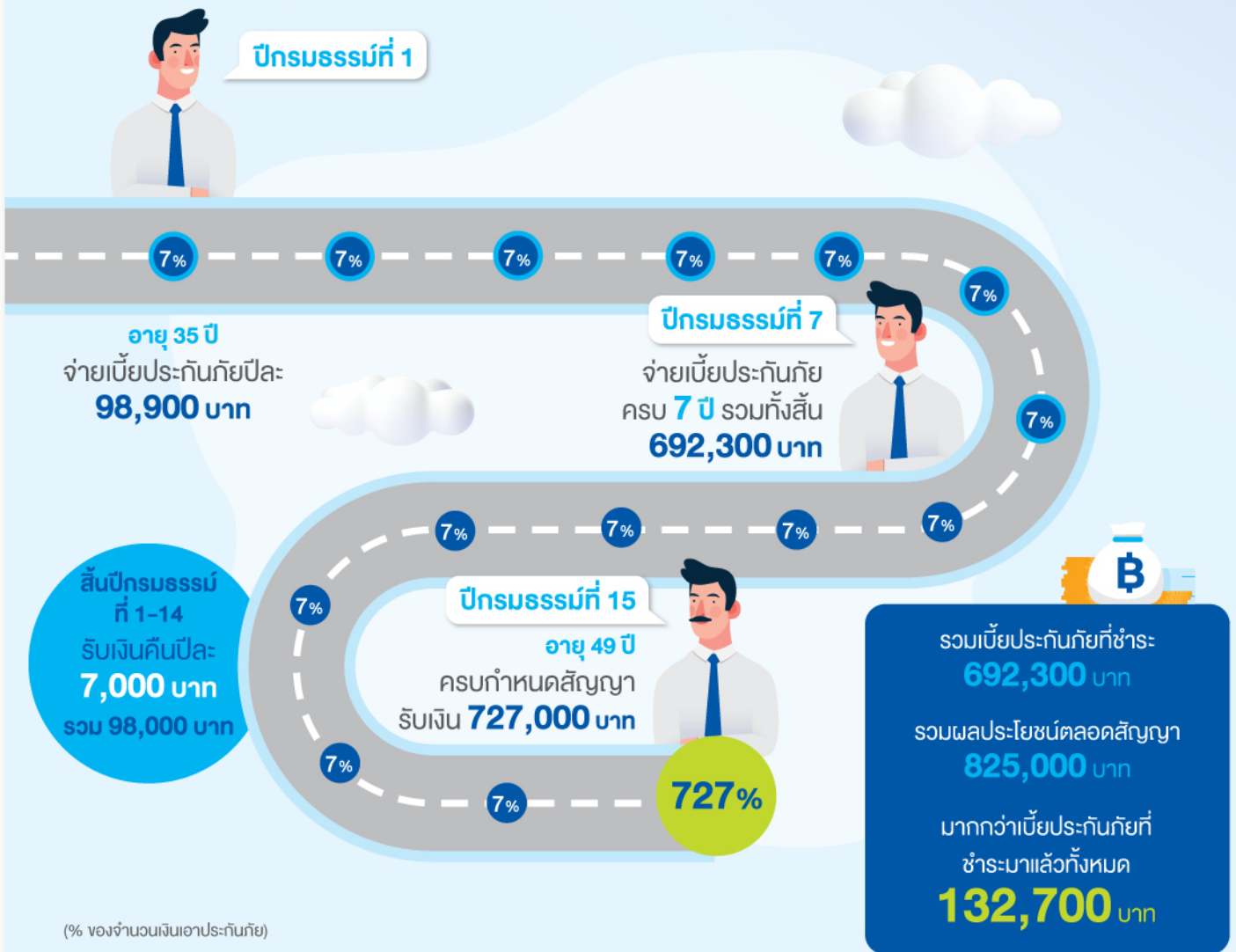
สรุปผลประโยชน์จากการลดหย่อนภาษีตลอดสัญญา	ก่อนหักลดหย่อนภาษี	หลังหักลดหย่อนภาษี
1. เบี้ยประกันชีวิตรวม 7 ปี	692,300	553,840
2. เงินจ่ายคืน ณ วันครบรอบปีกรมธรรม์ที่ 1 - 14 รวม 14 ครั้ง	98,000	98,000
3. เงินครบกำหนดสัญญา ณ วันครบรอบปีกรมธรรม์ที่ 15	727,000	727,000
4. ผลประโยชน์ตลอดสัญญา (ข้อ 2. + ข้อ 3.)	825,000	825,000
<b>ผลประโยชน์มากกว่าเบี้ยประกันชีวิต (ข้อ 4. - ข้อ 1.)</b>	<b>132,700</b>	<b>271,160</b>

# วางแผนการเงินให้มั่นคงเพื่ออนาคตที่ยั่งยืน

คุ้มค่าได้ใจชำระเบี้ยประกันภัยเพียง 7 ปี รับความคุ้มครองชีวิตสูงสุดถึง 700% รับเงินคืนทุกปี ปีละ 7%

**ตัวอย่าง** คุณผู้ชายอายุ 35 ปี สุขภาพสมบูรณ์แข็งแรง สมัครทำประกันแบบปีชีพวิ้ง 15/7 ระยะเวลาเอาประกันภัย 15 ปี ระยะเวลาชำระเบี้ยประกันภัย 7 ปี จำนวนเงินเอาประกันภัย 100,000 บาท เบี้ยประกันภัยรายปี 98,900 บาท และมีอัตราภาษีเงินได้บุคคลธรรมดาร้อยละ 20 ตลอดอายุสัญญา

## 1. กรณีมีชีวิตอยู่จนครบกำหนดสัญญา



## 2. กรณีเสียชีวิตระหว่างปีกรมธรรม์ (ตัวอย่างกรณีเสียชีวิตระหว่างปีกรมธรรม์ที่ 8)



# กรณีที่บริษัทจะไม่คุ้มครอง

- กรณีผู้เอาประกันภัยไม่เปิดเผยข้อความจริง หรือแถลงข้อเท็จจริง บริษัทจะบอกล้างสัญญาภายใน 2 ปี นับแต่วันเริ่มมีผลคุ้มครองตามกรมธรรม์ประกันภัย หรือตามการต่ออายุ หรือตามการกลับคืนสู่สถานะเดิม หรือวันที่บริษัทอนุมัติให้เพิ่มจำนวนเงินเอาประกันภัยในเฉพาะส่วนที่เพิ่ม เว้นแต่ผู้เอาประกันภัยมิได้มีส่วนได้ส่วนเสียในเหตุที่เอาประกันภัยนั้น หรือการแถลงอายุคลาดเคลื่อนจนอายุจริงอยู่นอกจำกัดอัตราเบี้ยประกันภัยตามทางค้าปกติ
- กรณีผู้เอาประกันภัยฆ่าตัวตายภายใน 1 ปี นับแต่วันเริ่มมีผลคุ้มครองตามกรมธรรม์ประกันภัย หรือตามการต่ออายุ หรือตามการกลับคืนสู่สถานะเดิม หรือวันที่บริษัทอนุมัติให้เพิ่มจำนวนเงินเอาประกันภัยในเฉพาะส่วนที่เพิ่มหรือถูกผู้รับประโยชน์ฆ่าตัวตาย

## หมายเหตุ

1. สื่อโฆษณาฉบับนี้เป็นเพียงการสรุปผลประโยชน์เบื้องต้นเท่านั้น โปรดทำความเข้าใจในรายละเอียดเงื่อนไขความคุ้มครอง และข้อยกเว้น ก่อนการตัดสินใจทำประกันภัย ทั้งนี้ เงื่อนไข ความคุ้มครอง และข้อยกเว้นอย่างสมบูรณ์ สามารถสอบถามได้จากตัวแทนของท่าน หรือสามารถศึกษารายละเอียดได้จากกรมธรรม์ประกันชีวิตของท่าน
2. การนำส่งเบี้ยประกันภัยเป็นหน้าที่ของผู้เอาประกันภัย การที่ตัวแทน/ นายหน้าประกันชีวิตมาเก็บเบี้ยประกันภัยเป็นการให้บริการเท่านั้น
3. การแถลงสุขภาพเป็นปัจจัยหนึ่งในการพิจารณารับประกันภัย หรือพิจารณาการจ่ายเงินตามสัญญาประกันภัย
4. เพื่อสิทธิประโยชน์สูงสุดจากกรมธรรม์ ผู้เอาประกันภัยควรชำระเบี้ยประกันภัยจนครบระยะเวลาชำระเบี้ย และถือครองกรมธรรม์จนครบกำหนดสัญญา
5. เบี้ยประกันภัยของแบบประกัน แอปปีเซฟวิ้ง 15/7 และเบี้ยประกันสุขภาพ (ถ้ามี) สามารถนำไปหักลดหย่อนภาษีเงินได้บุคคลธรรมดาตามหลักเกณฑ์ที่กรมสรรพากรกำหนด
6. แอปปีเซฟวิ้ง 15/7 เป็นชื่อทางการตลาดของแบบประกันภัย บีแอลเอ แอปปีเซฟวิ้ง 15/7





**กรุงเทพ**  
**ประกันชีวิต**  
BANGKOK LIFE

บริษัท กรุงเทพประกันชีวิต จำกัด (มหาชน)

เลขที่ 1415 ถนนกรุงเทพ-นนทบุรี แขวงวงศ์สว่าง เขตบางซื่อ กรุงเทพมหานคร 10800

ติดต่อตัวแทนประกันชีวิต หรือที่ปรึกษาการเงินที่สำนักงานใหญ่ และสาขาบริษัททั่วประเทศ

โทร. 02-777-8888 [www.bangkoklife.com](http://www.bangkoklife.com)

