

# ความคุ้มครองโรคร้ายแรง ที่ไม่มีใครให้มากได้เท่าเรา

สัญญาเพิ่มเติมคุ้มครอง 50 โรคร้ายแรง

## 50 โรคร้ายคุณ

ให้ทุกชั่วโมงของชีวิตมั่นคง กับความคุ้มครอง 50 โรคร้ายแรง  
จากชั้นสูง ประกันชีวิต เพื่อตัวคุณเองและครอบครัว

# ให้ทุกชั่วโมงของชีวิตมั่นคง

## กับความคุ้มครอง 50 โรคร้ายแรง เพื่อคุณและครอบครัว

### ความคุ้มครองและผลประโยชน์ตามกรรมธรรม\*

1. ผู้เอาประกันภัยเจ็บป่วยด้วยโรคร้ายแรงที่กำหนดไว้ “มากถึง 50 โรค” หรือ
2. ผู้เอาประกันภัยเสียชีวิต หรือ
3. ผู้เอาประกันภัยตกเป็นบุคคลทุพพลภาพถาวรสิ้นเชิง

\*บริษัทฯ จะจ่ายเงินเอาประกันภัยตามเงื่อนไข 1, 2 หรือ 3 เพียงกรณีเดียว และในกรณีที่ผู้เอาประกันภัยเจ็บป่วยด้วยโรคร้ายแรงมากกว่าหนึ่งโรค บริษัทฯ จะจ่ายจำนวนเงินเอาประกันภัยให้เพียงโรคใดโรคหนึ่งเท่านั้น

### ข้อกำหนดในการพิจารณารับประกันภัย

1. รับประกันภัยตั้งแต่อายุ 16 - 60 ปี
2. จำนวนเงินเอาประกันภัยขั้นต่ำ 100,000 บาท
3. จำนวนเงินเอาประกันภัยสูงสุด ไม่เกิน 3 เท่าของทุนประกันภัยหลัก
4. รับประกันภัยสูงสุด ไม่เกิน 3,000,000 บาท (โดยรวมจำนวนเงินเอาประกันภัยสัญญาเพิ่มเติมโรคร้ายแรง ในทุกกรรมธรรม)

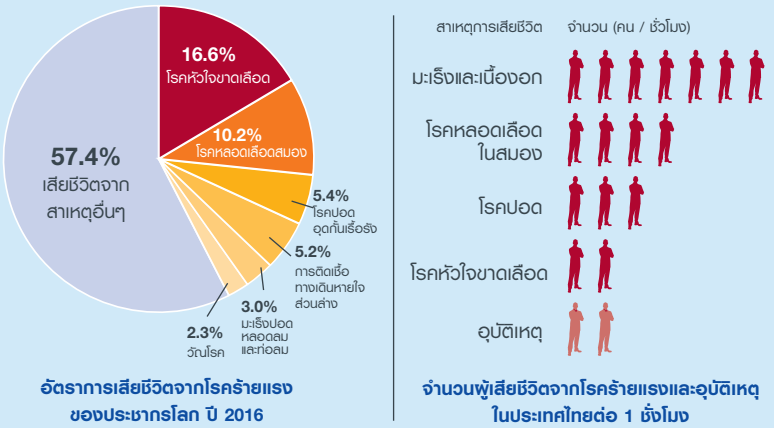
### อัตราเบี้ยประกันภัย (ปรับเปลี่ยนตามอายุ) สัญญาเพิ่มเติมโรคร้ายแรงแบบ “50 โรคร้ายแรง”

ต่อจำนวนเงินเอาประกันภัย 1,000 บาท

อายุ	เพศชาย	เพศหญิง
16 - 20	4.23	2.56
21 - 25	5.27	2.92
26 - 30	5.63	3.43
31 - 35	6.49	4.67
36 - 40	8.53	6.30
41 - 45	14.90	8.34
46 - 50	22.18	12.69
51 - 55	34.38	20.03
56 - 60	57.83	32.82
61 - 65**	86.01	50.58
66 - 69**	125.31	78.18

\*\*อัตราเบี้ยประกันภัยสำหรับปีต่ออายุเท่านั้น

ข้อมูลจากองค์การอนามัยโลก (WHO\*) ระบุว่าประชากรโลกส่วนหนึ่งเสียชีวิตจาก 6 โรคร้ายแรง สูงถึง 24.2 ล้านคนต่อปี ซึ่งคิดเป็น 42.6% ของสาเหตุการเสียชีวิตทั้งหมด และในประเทศไทย\* พบว่าประชากรมีอัตราการเสียชีวิตสูงถึง 18 รายต่อชั่วโมง จาก 4 โรคร้ายแรงและอุบัติเหตุ ซึ่งยังไม่นับรวมอีก 46 โรคร้ายแรงที่บริษัทฯ ให้ความคุ้มครอง



\* World Health Organization

\*\*สถิติจาก สำนักนโยบายและยุทธศาสตร์ สำนักปลัดกระทรวงสาธารณสุข ปี 2560

### 50 โรคร้ายแรง ที่ได้รับความคุ้มครอง

1. โรคมะเร็งระยะลุกลาม (Invasive Cancer)
2. กล้ามเนื้อหัวใจตายเฉียบพลันจากการขาดเลือด (Acute Heart Attack)
3. โรคหลอดเลือดสมองแตกหรืออุดตัน (Major Stroke)
4. การผ่าตัดเส้นเลือดเลี้ยงกล้ามเนื้อหัวใจ (Coronary Artery By-pass Surgery)
5. ไตวายเรื้อรัง (Chronic Kidney Failure)
6. การผ่าตัดเปลี่ยนอวัยวะหรือปลูกถ่ายอวัยวะ (Major Organs Transplantation or Bone Marrow Transplantation)
7. อัมพาตของกล้ามเนื้อแขนหรือขา (Paralysis)
8. ตาบอด (Blindness)
9. การผ่าตัดซ่อมเส้นหัวใจโดยวิธีการเปิดหัวใจ (Open Heart Surgery for the Heart Valve Surgery-Repair)
10. การผ่าตัดเปลี่ยนลิ้นหัวใจโดยวิธีการเปิดหัวใจ (Open Heart Surgery for the Heart Valve Surgery-Replacement)
11. การผ่าตัดเส้นเลือดแดงใหญ่เอออร์ตา (Surgery to Aorta)
12. โรคสมองเสื่อมชนิดอัลไซเมอร์ (Alzheimer's Disease)
13. ภาวะการสลายตัวเพิ่มขึ้นของเซลล์ประสาท (Amyotrophic Lateral Sclerosis)
14. โรคโลหิตจางจากไขกระดูกไม่สร้างเม็ดเลือด (Aplastic Anemia)
15. โรคเยื่อหุ้มสมองและไขสันหลังอักเสบจากเชื้อแบคทีเรีย (Bacterial meningitis)
16. เนื้องอกในสมอง ชนิดที่ไม่เป็นมะเร็ง (Benign brain tumor)
17. โรคปอดระยะสุดท้าย (End-stage Lung disease)
18. ภาวะโคม่า (Coma)
19. การสูญเสียการได้ยิน (Loss of Hearing)
20. สมองอักเสบจากเชื้อไวรัส (Viral Encephalitis)
21. โรคไวรัสตับอักเสบชนิดรุนแรง (Fulminant Viral Hepatitis)
22. การสูญเสียแขนขา (Loss of Limbs)
23. การสูญเสียความสามารถในการพูด (Loss of Speech)
24. แผลไหม้ถาวร (Major Burn)
25. การบาดเจ็บที่ศีรษะอย่างรุนแรง (Major Head Trauma)
26. โรคของเซลล์ประสาทควบคุมการเคลื่อนไหว (Motor Neuron Disease)
27. โรคกล้ามเนื้อเสื่อม (Muscular Dystrophy)
28. โรคพาร์กินสัน (Parkinson's Disease)
29. โรคเรงตันในหลอดเลือดแดงของสมอง (Primary Pulmonary Arterial Hypertension)
30. โรคระบบประสาทมีติส สclerosis (Multiple Sclerosis)
31. โรคโปลิโอ (Poliomyelitis)
32. ไตอักเสบลุกลาม จากโรคซีเอสเอ็มอี ลูปัส อิริธมาโตซุส (Lupus Nephritis from Systemic Lupus Erythematosus)
33. ตับวาย (Chronic Liver Disease)
34. โรคลำไส้อักเสบเป็นแผลรุนแรง (Severe Ulcerative Colitis or Crohn's Disease)
35. โรคถุงน้ำในไต (Medullary Cystic Disease)
36. ภาวะตับอ่อนอักเสบที่กลับเป็นซ้ำและเรื้อรัง (Chronic Relapsing Pancreatitis)
37. การสูญเสียการดำรงชีพอย่างอิสระ (Loss of independent living)
38. ภาวะข้ออักเสบรูมาตอยด์ชนิดรุนแรง (Severe Rheumatoid Arthritis)
39. ภาวะอัมพาต (Apallic Syndrome or Vegetative State)
40. โรคเท้าช้าง (Elephantiasis)
41. โรคกล้ามเนื้อหัวใจ (Cardiomyopathy)
42. โรคหลอดเลือดสมองโป่งพองที่ต้องรักษาโดยการผ่าตัด (Cerebral Aneurysm Requiring Brain Surgery)
43. การฉีกขาดของรากประสาทแขน (Multiple root avulsions of Brachial Plexus)
44. โรคหลอดเลือดสมองที่ต้องได้รับการผ่าตัดหลอดเลือดแดงคอ (Stroke Requiring Carotid Endarterectomy Surgery)
45. การผ่าตัดกระดูกสันหลังคดที่ไม่ทราบสาเหตุ (Surgery for Idiopathic Scoliosis)
46. โรคนิ้วแข็งชนิดลุกลาม (Progressive Scleroderma or Diffuse systemic sclerosis/scleroderma)
47. โรคเนื้อเยื่อพังพืดอักเสบชนิดเนื้อเยื่อและเนื้องอก (Necrotizing Fasciitis and Gangrene)
48. โรคคาวาซากิที่ทำให้เกิดโรคแทรกซ้อนของหัวใจ (Kawasaki Disease)
49. โรคไอเซนแมนเจอร์ (Eisenmenger's Syndrome)
50. โรคกล้ามเนื้ออ่อนแรง (Myasthenia Gravis)

**หมายเหตุ** 1. เอกสารฉบับนี้เป็นเพียงสรุปความคุ้มครองเท่านั้น พลประโยชน์ ความคุ้มครอง และเงื่อนไขต่างๆ ให้เป็นไปตามที่กำหนดไว้ในกรมธรรม์  
2. สามารถใช้สิทธิหักลดหย่อนภาษีเงินได้บุคคลธรรมดาสำหรับเบี้ยประกันภัยสุขภาพ (สูงสุดไม่เกิน 15,000 บาทต่อปี) แต่เมื่อรวมกับเบี้ยประกันชีวิตแล้วไม่เกิน 100,000 บาทต่อปี ทั้งนี้ภายใต้กฎเกณฑ์ของกรมสรรพากร

คำเตือน ผู้ซื้อควรทำความเข้าใจในรายละเอียดความคุ้มครองและเงื่อนไขก่อนตัดสินใจทำประกันภัยทุกครั้ง

### บริษัท ชัมชุง ประกันชีวิต (ประเทศไทย) จำกัด (มหาชน)

2922/222-227 ชั้น 15 อาคารพาณิชย์ 2 ถนนเพชรบุรีตัดใหม่ แขวงบางกะปิ เขตห้วยขวาง กรุงเทพฯ 10310  
โทร. 0-2308-2245 โทรสาร 0-2308-2269 | Call Center 0-2762-7777 | www.samsunglife.co.th  
ทะเบียนเลขที่/เลขประจำตัวผู้เสียภาษี 0107556000124

Samsung  
Life Insurance

เอกสารนี้เป็นทรัพย์สินของบริษัทฯ ห้ามมิให้เปิดเผยโดยไม่ได้รับอนุญาต