

อารมณ์ดี...เพราะมีความสุข



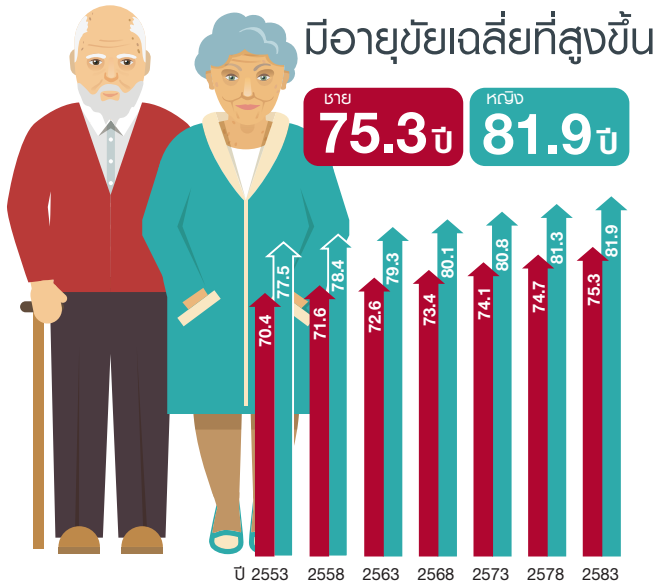
ซัมซุงบำนาญ60พลัส **A100/1**

(บำนาญแบบลดหย่อนได้)

ชำระเบี้ยประกันภัยครั้งเดียว เริ่มรับเงินบำนาญตั้งแต่วันที่ 5 หลังชำระเบี้ยฯ รัยยาวจนถึงอายุครบ 100 ปี

การนำเสนอแบบประกันผ่านสื่อการขายนี ต้องใช้เบี้ยประกันภัยจากตารางตัวอย่างเบี้ยประกันภัยในสื่อการขายนีเท่านั้น

สถานการณ์ผู้สูงอายุไทย



ที่มา : การคาดประมาณประชากรของประเทศไทย พ.ศ. 2553-2583
สำนักงานคณะกรรมการพัฒนาการเศรษฐกิจและสังคมแห่งชาติ

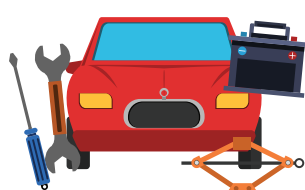
ต้องเตรียมอะไรเพื่อวัยเกษียณที่มีเงินพอใช้

ในวัยเกษียณมีค่าใช้จ่ายหลักๆ จะมีอยู่ 4 ด้าน โดยดูจากรูปแบบการใช้ชีวิตประจำวัน



ค่ากินอยู่ทั่วไป

ค่าอุปโภคบริโภค เช่น ของกิน ของใช้ เสื้อผ้า ค่าสาธารณูปโภค เช่น ค่าน้ำ ค่าไฟ ค่าโทรศัพท์ ค่าอินเทอร์เน็ต



ค่าบำรุงรักษาทรัพย์สิน

ค่าซ่อมแซมบ้าน ค่าบำรุงรักษารถ ค่าต่อทะเบียน ค่าประกันภัยรถยนต์ ค่าซ่อมแซมเครื่องใช้ไฟฟ้า



ค่าสินทนการ-ท่องเที่ยว

ค่ารับประทานอาหารนอกบ้าน ค่าท่องเที่ยวทั้งในและต่างประเทศ



ค่าดูแลสุขภาพ

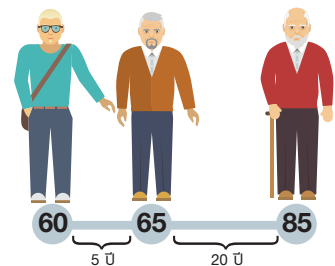
ค่าใช้จ่ายเพื่อการออกกำลังกาย ค่าอาหารเสริม ค่าตรวจสุขภาพ ค่ารักษาพยาบาล

ตัวอย่างการคำนวณค่าใช้จ่ายวัยเกษียณ

ลูก้า เพศชาย อายุ 60 ปี ต้องการวางแผนเงินออม เพื่อให้เป็นค่าใช้จ่ายที่แน่นอน สำหรับเป้าหมายเกษียณตอนอายุ 65 ปี เป็นระยะเวลา 20 ปี

ตารางค่าใช้จ่าย ณ ปัจจุบัน

ค่ากินอยู่ทั่วไป	ค่าบำรุงรักษาทรัพย์สิน	ค่าสินทนการ-ท่องเที่ยว	ค่าดูแลสุขภาพ	รวม
9,000	3,000	4,000	4,000	ต่อเดือน 20,000
108,000	36,000	48,000	48,000	ต่อปี 240,000
20 ปี (240,000 x 20) = ต้องเตรียมเงิน 4,800,000 บาท				



คุณอัตราเงินเฟ้อ 3% ต่อปี

ในความเป็นจริงเราจึงต้องคำนวณอัตราเงินเฟ้อที่อาจเกิดขึ้นระยะเวลา 5 ปี ที่ต้องออม จึงทำให้เป้าหมายจาก 4,800,000 บาท กลายเป็น

5,564,516 บาท

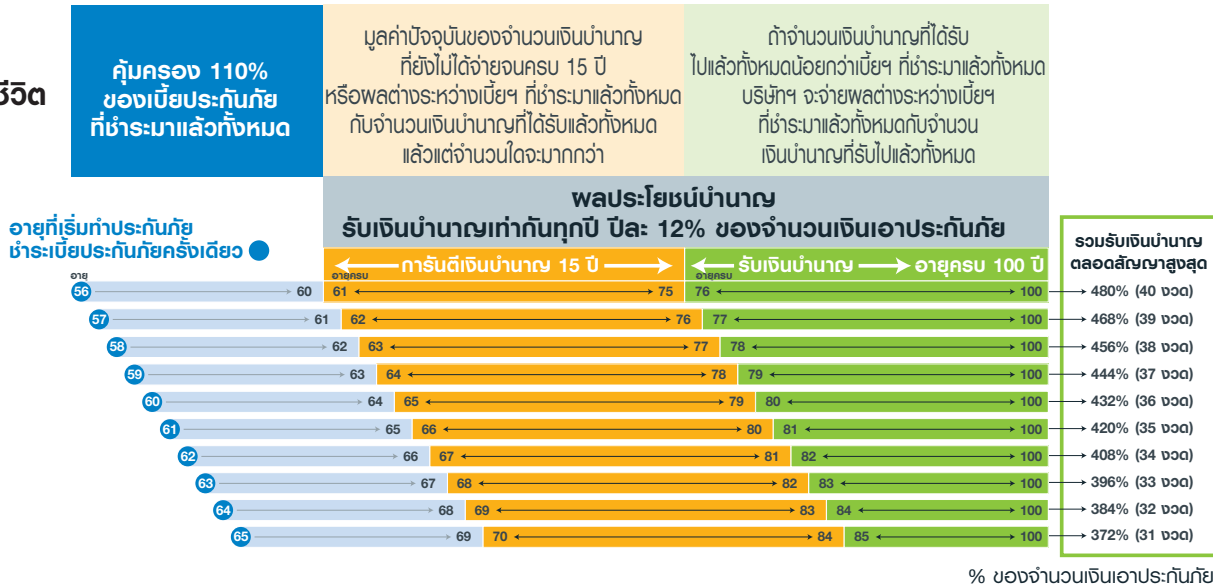
ที่คุณลูก้าต้องมี ตอนอายุ 65 ปี

อย่าให้ค่าใช้จ่ายที่ไม่เร่งด่วนในวันนี้ กลายเป็นค่าใช้จ่ายที่**เร่งด่วนในวันหน้า**

ชมชุงบำนาญ60พลัส A100/1 (บำนาญแบบลดหย่อนได้)

การันตีค่าใช้จ่ายวัยเกษียณที่จะเกิดขึ้นในวันข้างหน้าตั้งแต่วันนี้ ด้วยแบบประกันภัยที่ชำระเบี้ยส้นหมดภาระด้านเบี้ยประกันภัยอย่างรวดเร็ว เพื่อการใช้ชีวิตช่วงเกษียณได้อย่างมั่นใจ

แผนภาพผลประโยชน์และความคุ้มครอง



- ชำระเบี้ยส้น เพียงครั้งเดียว ก็หมดภาระด้านเบี้ยประกันภัย
- ช่วงก่อนรับเงินบำนาญ รับความคุ้มครองชีวิต 110% ของเบี้ยประกันภัยที่ชำระมาแล้วทั้งหมด
- รับเงินบำนาญ 12% ของจำนวนเงินเอาประกันภัย ตั้งแต่วันครบรอบปีกรมธรรม์ประกันภัยที่ 5 จนถึงอายุครบ 100 ปี
- การันตีเงินบำนาญ 15 ปี (หากผู้เอาประกันภัยเสียชีวิตก่อนที่จะได้รับเงินบำนาญครบ 15 ปี บริษัทฯ จะจ่ายเงินบำนาญเป็นจำนวนเดียว โดยมูลค่าจะเท่ากับมูลค่าปัจจุบันของจำนวนเงินบำนาญที่ยังไม่ได้จ่ายจนครบ 15 ปี)
- รวมรับสูงสุด 480% ของจำนวนเงินเอาประกันภัย (40 งวด) กรณีมีชีวิตอยู่จนอายุครบ 100 ปี
- ได้รับสิทธิลดหย่อนภาษีเงินได้บุคคลธรรมดาสูงสุด 300,000 บาท (ตามประกาศกรมสรรพากรเกี่ยวกับภาษีเงินได้ฉบับที่ 172 และ 194)

สรุปเงื่อนไขความคุ้มครองและผลประโยชน์

เงื่อนไข	ชมชุงบำนาญ60พลัส A100/1
ระยะเวลาชำระเบี้ยประกันภัย	ชำระครั้งเดียว
ระยะเวลาคุ้มครอง	คุ้มครองถึงอายุ 100 ปี
อายุรับประกันภัย	56 - 65 ปี

ผลประโยชน์ช่วงรับเงินบำนาญ

อายุเริ่มรับเงินบำนาญ	อายุครบ 61 ถึง 70 ปี (ดูตามแผนภาพผลประโยชน์และความคุ้มครอง)
ผลประโยชน์เงินบำนาญต่องวด	12% (สูงสุด 480%) ของจำนวนเงินเอาประกันภัย
จำนวนงวดที่รับเงินบำนาญ	31 - 40 งวด (การันตี 15 งวด)

ผลประโยชน์กรณีเสียชีวิต

กรณีเสียชีวิตก่อนรับเงินบำนาญ	รับ 110% ของเบี้ยประกันภัยที่ชำระมาแล้วทั้งหมด
กรณีเสียชีวิตช่วงรับเงินบำนาญช่วงการันตีเงินบำนาญ 15 ปี	มูลค่าปัจจุบันของจำนวนเงินบำนาญที่ยังไม่ได้จ่ายจนครบ 15 ปี หรือผลต่างระหว่างเบี้ยฯ ที่ชำระมาแล้วทั้งหมดกับจำนวนเงินบำนาญที่ได้รับแล้วทั้งหมดแล้วแต่จำนวนใดจะมากกว่า
กรณีเสียชีวิตช่วงรับเงินบำนาญหลังช่วงการันตีเงินบำนาญ 15 ปี	ถ้าจำนวนเงินบำนาญที่ได้รับไปแล้วทั้งหมดน้อยกว่าเบี้ยฯ ที่ชำระมาแล้วทั้งหมด บริษัทฯ จะจ่ายผลต่างระหว่างเบี้ยฯ ที่ชำระมาแล้วทั้งหมดกับจำนวนเงินบำนาญที่ได้รับไปแล้วทั้งหมด

ตัวอย่างเบี้ยประกันภัย

แบบประกันชั้นชุงบ้านอายุ60พลัส A100/1 (บ้านอายุแบบลดหย่อนได้)

อายุ (ปี)	จำนวนเงินเอาประกันภัย (บาท)									
	100,000		250,000		500,000		1,000,000		3,000,000	
	ชาย	หญิง	ชาย	หญิง	ชาย	หญิง	ชาย	หญิง	ชาย	หญิง
56	190,317	205,311	470,993	508,478	938,785	1,013,755	1,874,370	2,024,310	5,616,710	6,066,530
57	186,309	201,143	460,973	498,058	918,745	992,915	1,834,290	1,982,630	5,496,470	5,941,490
58	182,351	196,925	451,078	487,513	898,955	971,825	1,794,710	1,940,450	5,377,730	5,814,950
59	178,911	192,720	442,478	477,000	881,755	950,800	1,760,310	1,898,400	5,274,530	5,688,800
60	175,755	188,515	434,588	466,488	865,975	929,775	1,728,750	1,856,350	5,179,850	5,562,650
61	172,846	184,258	427,315	455,845	851,430	908,490	1,699,660	1,813,780	5,092,580	5,434,940
62	170,157	180,318	420,593	445,995	837,985	888,790	1,672,770	1,774,380	5,011,910	5,316,740
63	167,687	176,789	414,418	437,173	825,635	871,145	1,648,070	1,739,090	4,937,810	5,210,870
64	165,426	173,514	408,765	428,985	814,330	854,770	1,625,460	1,706,340	4,869,980	5,112,620
65	163,396	170,485	403,690	421,413	804,180	839,625	1,605,160	1,676,050	4,809,080	5,021,750

ข้อกำหนดการรับประกันภัย

- จำนวนเงินเอาประกันภัยขั้นต่ำ 50,000 บาท
- อายุรับประกันภัย 56 - 65 ปี
- ไม่ต้องแถลงสุขภาพ ไม่ต้องตรวจสุขภาพ และ ไม่ต้องตรวจ HIV ทุกอายุ
- ผู้เอาประกันภัยไม่สามารถซื้อสัญญาเพิ่มเติมใดๆ รวมถึงไม่มีการแถมสัญญาเพิ่มเติมการยกเว้นชำระเบี้ยประกันภัย (WP)
- ผู้เอาประกันภัยไม่สามารถเปลี่ยนแปลงแบบประกันภัยและไม่สามารถเพิ่ม/ลดจำนวนเงินเอาประกันภัยได้
- ชำระเบี้ยประกันภัยครั้งเดียว

หมายเหตุ • แบบประกันภัยนี้สามารถหักลดหย่อนภาษีได้ตามหลักเกณฑ์ที่กรมสรรพากรกำหนด • เบี้ยประกันภัยรวมต้นทุนคงที่ต่อกรมธรรม์ จำนวน 3,200 บาท ต่อกรมธรรม์ สำหรับแบบประกันชั้นชุงบ้านอายุ60พลัส A100/1 • ไม่รับชำระเบี้ยประกันภัยผ่านบัตรเครดิตในทุกกรณี • เอกสารนี้เป็นทรัพย์สินของบริษัทฯ ห้ามมิให้ผู้ใดนำไปใช้โดยไม่ได้รับอนุญาต • กรณีที่ผู้เอาประกันภัยแถลงข้อความอันเป็นเท็จ บริษัทฯ จะบอกล้างสัญญาภายใน 2 ปี นับตั้งแต่วันเริ่มมีผลคุ้มครองตามกรมธรรม์ หรือวันต่ออายุกรมธรรม์ หรือ วันที่กลับคืนสู่สถานะเดิมของกรมธรรม์ครั้งสุดท้าย หรือ วันที่บริษัทฯ อนุมัติให้เพิ่มจำนวนเงินเอาประกันภัยในเฉพาะส่วนที่เพิ่ม • กรณีที่ผู้เอาประกันภัยฆ่าตัวตายภายในหนึ่งปีนับตั้งแต่วันเริ่มมีผลคุ้มครองตามกรมธรรม์ หรือ วันต่ออายุกรมธรรม์ หรือ วันที่กลับคืนสู่สถานะเดิมของกรมธรรม์ครั้งสุดท้าย หรือวันที่บริษัทฯ อนุมัติให้เพิ่มจำนวนเงินเอาประกันภัยเฉพาะส่วนที่เพิ่ม บริษัทฯ จะคืนเบี้ยประกันภัยที่ชำระให้แก่บริษัทฯ มาแล้วทั้งหมด โดยหักคืนหนี้สินทั้งหมด (ถ้ามี) • แลกเปลี่ยนเคล็ดเคลือบ และอายุที่ถูกต้องอยู่นอกจำกัดอัตราเบี้ยประกันภัยตามค่าปกติของบริษัทฯ บริษัทฯ มีสิทธิบอกล้างสัญญาได้ • การนำส่งเบี้ยประกันภัยให้แก่บริษัทฯ เป็นหน้าที่ของผู้เอาประกันภัย การที่ตัวแทนประกันชีวิต หรือนายหน้าประกันชีวิตมาเก็บเบี้ยประกันภัยเป็นการให้บริการเท่านั้น โดยท่านสามารถเลือกชำระเบี้ยประกันภัยได้ในช่องทางต่างๆ ดังนี้ 1. ชำระผ่านเคาน์เตอร์เซอร์วิส 2. ชำระผ่านเคาน์เตอร์ของธนาคาร เข้าบัญชี 3. ชำระด้วยเช็คหรือแคชเชียร์เช็ค 4. ชำระผ่านตู้ ATM 5. ชำระผ่าน internet banking/ Mobile Application 6. ชำระเป็นเงินสดที่สำนักงานใหญ่ของบริษัทฯ • ผู้ขอเอาประกันภัยควรศึกษาและทำความเข้าใจในเอกสารเสนอขายก่อนตัดสินใจทำประกันภัย เมื่อได้รับกรมธรรม์แล้ว โปรดศึกษารายละเอียด ข้อกำหนดและเงื่อนไขในกรมธรรม์

เอกสารฉบับนี้เป็นเพียงสรุปความคุ้มครองเท่านั้น พลประโยชน์ และเงื่อนไขต่างๆ ให้เป็นไปตามที่กำหนดไว้ในกรมธรรม์
คำเตือน ผู้ซื้อควรทำความเข้าใจในรายละเอียดความคุ้มครองและเงื่อนไขก่อนตัดสินใจทำประกันชีวิตทุกครั้ง

บริษัท ชัมชุง ประกันชีวิต (ประเทศไทย) จำกัด (มหาชน)

2922/222-227 ชั้น 15 อาคารพาณิชย์สิริราชทาวเวอร์ 2 ถนนเพชรบุรีตัดใหม่ แขวงบางกะปิ เขตห้วยขวาง กรุงเทพฯ 10310
 โทร. 0-2308-2245 โทรสาร 0-2308-2269 | Call Center 0-2762-7777 | www.samsunglife.co.th
 ทะเบียนเลขที่/เลขประจำตัวพยานิติศาสตร์ 0107556000124

Samsung
Life Insurance