

เพลิดเพลินกับชีวิตหลังเกษียณ



ซัมซุงบำนาญเพิ่มพูน A90 (GIO)

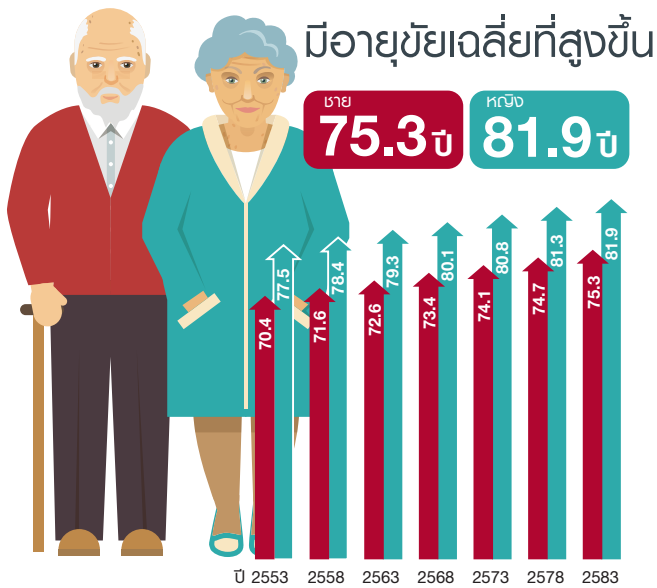
A90/A60 | A90/A65 (บำนาญแบบลดหย่อนได้)

วางแผนเกษียณอย่างสุขใจ การันตีเงินบำนาญสูงและเพิ่มพูนขึ้นทุกปี
พร้อมรับประกันภัยเป็นกรณีพิเศษ

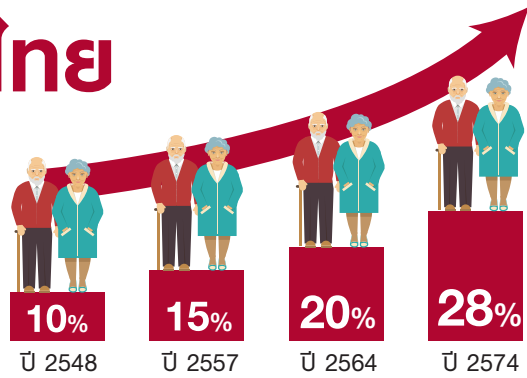
ซัมซุงบำนาญเพิ่มพูน A90 (GIO) (บำนาญแบบลดหย่อนได้) เป็นชื่อทางการตลาด ชื่อแบบประกันที่ปรากฏในกรมธรรม์ ประกอบด้วย ซัมซุงบำนาญ 90/60 (บำนาญแบบลดหย่อนได้) และซัมซุงบำนาญ 90/65 (บำนาญแบบลดหย่อนได้)

Samsung
Life Insurance

สถานการณ์ผู้สูงอายุไทย



ที่มา : การคาดประมาณประชากรของประเทศไทย พ.ศ. 2553-2583
สำนักงานคณะกรรมการพัฒนาการเศรษฐกิจและสังคมแห่งชาติ



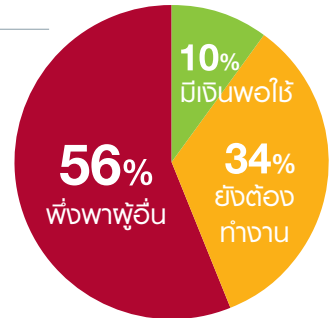
แนวโน้มจำนวนผู้สูงอายุต่อประชากรทั้งประเทศ

มีจำนวนเพิ่มมากขึ้น

ที่มา : สำนักงานสถิติแห่งชาติ

10%

เกษียณได้อย่างแท้จริง โดยไม่เป็นการระตนเอง หรือเป็นการพึ่งผู้อื่น



ที่มา : สำนักงานสถิติแห่งชาติ

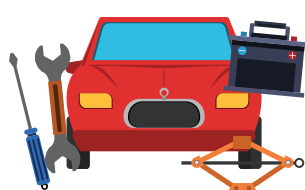
ต้องเตรียมอะไรเพื่อวัยเกษียณที่มีเงินพอใช้

ในวัยเกษียณจะมีค่าใช้จ่ายหลักๆ อยู่ 4 ด้าน โดยดูจากรูปแบบการใช้ชีวิตประจำวัน



ค่ากินอยู่ทั่วไป

ค่าอุปโภคบริโภค เช่น ของกิน ของใช้ เสื้อผ้า ค่าสาธารณูปโภค เช่น ค่าน้ำ ค่าไฟ ค่าโทรศัพท์ ค่าอินเทอร์เน็ต



ค่าบำรุงรักษาทรัพย์สิน

ค่าซ่อมแซมบ้าน ค่าบำรุงรักษารถ ค่าต่อทะเบียน ค่าประกันภัยรถยนต์ ค่าซ่อมแซมเครื่องใช้ไฟฟ้า



ค่าเดินทาง-ท่องเที่ยว

ค่ารับประทานอาหารนอกบ้าน ค่าท่องเที่ยวทั้งในและต่างประเทศ



ค่าดูแลสุขภาพ

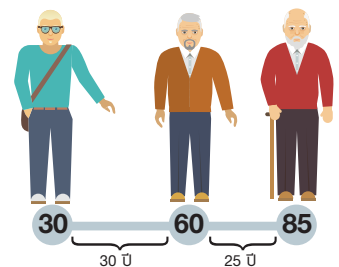
ค่าใช้จ่ายเพื่อการออกกำลังกาย ค่าอาหารเสริม ค่าตรวจสุขภาพ ค่ารักษาพยาบาล

ตัวอย่างการคำนวณค่าใช้จ่ายวัยเกษียณ

ลูกค้า เพศชาย อายุ 30 ปี วางแผนเก็บออม 30 ปี เพื่อจะเกษียณตอนอายุ 60 ปี และเตรียมค่าใช้จ่ายในวัยเกษียณไปจนถึงอายุ 85 ปี

ตารางค่าใช้จ่าย ณ ปัจจุบัน

ค่ากินอยู่ทั่วไป	ค่าบำรุงรักษาทรัพย์สิน	ค่าเดินทางท่องเที่ยว	ค่าดูแลสุขภาพ	รวม
9,000	3,000	4,000	4,000	ต่อเดือน 20,000
108,000	36,000	48,000	48,000	ต่อปี 240,000
25 ปี (240,000 x 25) = ต้องเตรียมเงิน 6,000,000 บาท				



คุณอัตราเงินเฟ้อ 3% ต่อปี

ในความเป็นจริงเราจะต้องคำนวณอัตราเงินเฟ้อที่อาจเกิดขึ้นระยะเวลา 30 ปี ที่ต้องออม จึงทำให้เป้าหมายจาก 6,000,000 บาท กลายเป็น

14,563,575 บาท

ที่คุณลูกค้าต้องมี ตอนอายุ 60 ปี



กล้วยเดี่ยว

ขนมละ: 10 บาทเมื่อวันวาน กลายเป็น 50 บาทในวันนี้ คุณคิดว่าเราจะเพิ่มเป็นเท่าไรในอนาคต?

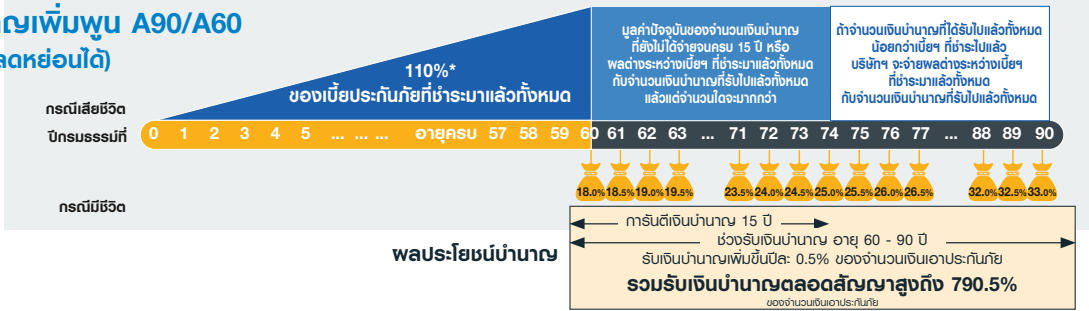
อย่าให้ค่าใช้จ่ายที่ไม่เร่งด่วนในวันนี้ กลายเป็นค่าใช้จ่ายที่เร่งด่วนในวันหน้า

ชมชุงบำนาญเพิ่มพูน A90 (GIO) (บำนาญแบบลดหย่อนได้)

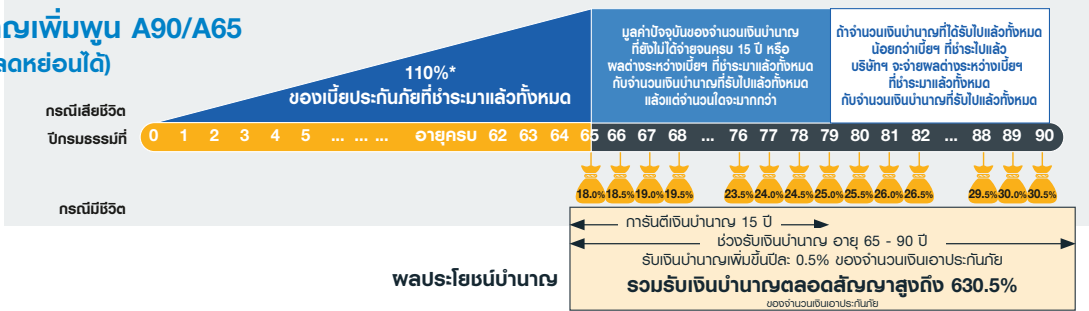
ให้วัยเกษียณของคุณสุขสบาย การันตีรับเงินบำนาญสูงแบบเพิ่มพูนขึ้นทุกปี รองรับค่าใช้จ่ายหลังเกษียณที่อาจเพิ่มสูงขึ้นตามอัตราเงินเฟ้อ

แผนภาพผลประโยชน์และความคุ้มครอง

ชมชุงบำนาญเพิ่มพูน A90/A60 (บำนาญแบบลดหย่อนได้)



ชมชุงบำนาญเพิ่มพูน A90/A65 (บำนาญแบบลดหย่อนได้)



* ช่วงก่อนรับเงินบำนาญ บริษัทฯ จะจ่ายผลประโยชน์ที่ระบุหรือมูลค่าเวนคืนตามกรมธรรม์ขณะนั้น แล้วแต่จำนวนใดจะมากกว่า

- **รับประกันภัยกรณีพิเศษ (GIO) โดยไม่ต้องตรวจสุขภาพ ไม่ต้องตรวจสุขภาพ และไม่ต้องตรวจ HIV ทุกราย**
- **รับเงินบำนาญเริ่มต้นสูงถึง 18%** ของจำนวนเงินเอาประกันภัย ตั้งแต่วันเริ่มรอบปีกรมธรรม์ประกันภัยที่อายุครบ 60 ปี หรือ 65 ปี **และรับเพิ่มขึ้นทุกปี ปีละ 0.5%** ของจำนวนเงินเอาประกันภัย ยาวนานจนถึงอายุครบ 90 ปี
- **การันตีเงินบำนาญ 15 ปี**
(หากผู้เอาประกันภัยเสียชีวิตก่อน บริษัทฯ จะจ่ายเงินบำนาญในครั้งเดียว โดยมูลค่าจะเท่ากับมูลค่าปัจจุบันของจำนวนเงินบำนาญที่ยังไม่ได้จ่ายจนครบ 15 ปี)
- **ได้รับสิทธิลดหย่อนภาษีเงินได้บุคคลธรรมดาสูงสุด 300,000 บาท** (ตามประกาศกรมสรรพากรเกี่ยวกับภาษีเงินได้ฉบับที่ 172 และ 194)

สรุปเงื่อนไขผลประโยชน์และความคุ้มครอง

เงื่อนไข	ชมชุงบำนาญเพิ่มพูน A90/A60	ชมชุงบำนาญเพิ่มพูน A90/A65
ระยะเวลาชำระเบี้ยประกันภัย	ถึงอายุ 60 ปี	ถึงอายุ 65 ปี
ระยะเวลาคุ้มครอง	ถึงอายุ 90 ปี	ถึงอายุ 90 ปี
อายุรับประกันภัย	20 - 55 ปี	20 - 60 ปี

ผลประโยชน์ช่วงรับเงินบำนาญ (รับ ณ วันเริ่มรอบปีกรมธรรม์ประกันภัย)

อายุเริ่มรับเงินบำนาญ	อายุครบ 60 ปี	อายุครบ 65 ปี
ผลประโยชน์เงินบำนาญต่องวด	เริ่มต้นที่ 18% และเพิ่มขึ้น 0.5% ทุกปี ไปจนถึงอายุครบ 90 ปี สูงสุดที่ 33% (% ของจำนวนเงินเอาประกันภัย)	เริ่มต้นที่ 18% และเพิ่มขึ้น 0.5% ทุกปี ไปจนถึงอายุครบ 90 ปี สูงสุดที่ 30.5% (% ของจำนวนเงินเอาประกันภัย)
จำนวนงวดที่รับเงินบำนาญ	31 งวด (การันตี 15 งวด)	26 งวด (การันตี 15 งวด)
ผลประโยชน์เงินบำนาญรวมตลอดสัญญา	790.5% (% ของจำนวนเงินเอาประกันภัย)	630.5% (% ของจำนวนเงินเอาประกันภัย)

ผลประโยชน์กรณีเสียชีวิต

กรณีเสียชีวิตก่อนรับเงินบำนาญ	รับ 110% ของเบี้ยประกันที่ชำระมาแล้วทั้งหมด หรือมูลค่าเวนคืนตามกรมธรรม์ขณะนั้น แล้วแต่จำนวนใดจะมากกว่า
กรณีเสียชีวิตช่วงรับเงินบำนาญ ช่วงการันตีเงินบำนาญ 15 ปี	มูลค่าปัจจุบันของจำนวนเงินบำนาญที่ยังไม่ได้จ่ายจนครบ 15 ปี หรือผลต่างระหว่างเบี้ยฯ ที่ชำระมาแล้วทั้งหมดกับจำนวนเงินบำนาญที่รับไปแล้วทั้งหมดแล้วแต่จำนวนใดจะมากกว่า
กรณีเสียชีวิตช่วงรับเงินบำนาญ หลังช่วงการันตีเงินบำนาญ 15 ปี	ถ้าจำนวนเงินบำนาญที่ได้รับไปแล้วทั้งหมดน้อยกว่าเบี้ยฯ ที่ชำระมาแล้วทั้งหมด บริษัทฯ จะจ่ายผลต่างระหว่างเบี้ยฯ ที่ชำระมาแล้วทั้งหมดกับจำนวนเงินบำนาญที่รับไปแล้วทั้งหมด

หมายเหตุ : จำนวนเงินเอาประกันภัย สำหรับการคำนวณ เบี้ยประกันภัย เงินรับบำนาญ และมูลค่ากรมธรรม์ประกันภัย เท่านั้น

ตารางเบี้ยประกันภัยแบบชั้นชุงบำนาญเพิ่มพูน A90 (GIO) (บำนาญแบบลดหย่อนได้)

อายุ (ปี)	ชั้นชุงบำนาญเพิ่มพูน A90/A60						ชั้นชุงบำนาญเพิ่มพูน A90/A65					
	จำนวนเงินเอาประกันภัย (บาท)						จำนวนเงินเอาประกันภัย (บาท)					
	500,000		750,000		1,000,000		500,000		750,000		1,000,000	
	ชาย	หญิง	ชาย	หญิง	ชาย	หญิง	ชาย	หญิง	ชาย	หญิง	ชาย	หญิง
20	33,155	36,500	49,733	54,750	66,310	73,000	23,680	25,800	35,520	38,700	47,360	51,600
21	34,480	37,950	51,720	56,925	68,960	75,900	24,575	26,755	36,863	40,133	49,150	53,510
22	35,880	39,485	53,820	59,228	71,760	78,970	25,520	27,765	38,280	41,648	51,040	55,530
23	37,360	41,115	56,040	61,673	74,720	82,230	26,510	28,820	39,765	43,230	53,020	57,640
24	38,930	42,845	58,395	64,268	77,860	85,690	27,555	29,935	41,333	44,903	55,110	59,870
25	40,595	44,685	60,893	67,028	81,190	89,370	28,660	31,115	42,990	46,673	57,320	62,230
26	42,375	46,650	63,563	69,975	84,750	93,300	29,825	32,355	44,738	48,533	59,650	64,710
27	44,270	48,760	66,405	73,140	88,540	97,520	31,055	33,670	46,583	50,505	62,110	67,340
28	46,295	51,055	69,443	76,583	92,590	102,110	32,360	35,060	48,540	52,590	64,720	70,120
29	48,470	53,510	72,705	80,265	96,940	107,020	33,740	36,530	50,610	54,795	67,480	73,060
30	50,805	56,140	76,208	84,210	101,610	112,280	35,205	38,090	52,808	57,135	70,410	76,180
31	53,320	58,965	79,980	88,448	106,640	117,930	36,765	39,750	55,148	59,625	73,530	79,500
32	56,045	62,010	84,068	93,015	112,090	124,020	38,425	41,520	57,638	62,280	76,850	83,040
33	59,005	65,310	88,508	97,965	118,010	130,620	40,195	43,405	60,293	65,108	80,390	86,810
34	62,270	68,885	93,405	103,328	124,540	137,770	42,085	45,420	63,128	68,130	84,170	90,840
35	65,885	72,765	98,828	109,148	131,770	145,530	44,110	47,580	66,165	71,370	88,220	95,160
36	69,820	76,990	104,730	115,485	139,640	153,980	46,285	49,905	69,428	74,858	92,570	99,810
37	74,125	81,610	111,188	122,415	148,250	163,220	48,620	52,410	72,930	78,615	97,240	104,820
38	78,845	86,695	118,268	130,043	157,690	173,390	51,135	55,115	76,703	82,673	102,270	110,230
39	84,085	92,295	126,128	138,443	168,170	184,590	53,855	58,045	80,783	87,068	107,710	116,090
40	89,885	98,485	134,828	147,728	179,770	196,970	56,810	61,240	85,215	91,860	113,620	122,480
41	96,340	105,360	144,510	158,040	192,680	210,720	60,035	64,725	90,053	97,088	120,070	129,450
42	103,555	113,085	155,333	169,628	207,110	226,170	63,560	68,550	95,340	102,825	127,120	137,100
43	111,725	121,770	167,588	182,655	223,450	243,540	67,440	72,780	101,160	109,170	134,880	145,560
44	120,995	131,595	181,493	197,393	241,990	263,190	71,725	77,560	107,588	116,340	143,450	155,120
45	131,575	142,805	197,363	214,208	263,150	285,610	76,485	82,895	114,728	124,343	152,970	165,790
46	143,785	155,765	215,678	233,648	287,570	311,530	81,810	88,830	122,715	133,245	163,620	177,660
47	158,075	170,830	237,113	256,245	316,150	341,660	87,815	95,465	131,723	143,198	175,630	190,930
48	174,905	188,540	262,358	282,810	349,810	377,080	94,685	102,945	142,028	154,418	189,370	205,890
49	195,025	209,740	292,538	314,610	390,050	419,480	102,810	111,465	154,215	167,198	205,620	222,930
50	219,615	235,475	329,423	353,213	439,230	470,950	112,125	121,190	168,188	181,785	224,250	242,380
51	250,100	267,310	375,150	400,965	500,200	534,620	122,865	132,390	184,298	198,585	245,730	264,780
52	289,040	307,865	433,560	461,798	578,080	615,730	135,455	145,475	203,183	218,213	270,910	290,950
53	340,365	361,010	510,548	541,515	680,730	722,020	150,395	160,940	225,593	241,410	300,790	321,880
54	411,135	433,830	616,703	650,745	822,270	867,660	168,270	179,395	252,405	269,093	336,540	358,790
55	514,765	539,465	772,148	809,198	1,029,530	1,078,930	190,185	201,870	285,278	302,805	380,370	403,740
56							217,545	229,860	326,318	344,790	435,090	459,720
57							252,570	265,435	378,855	398,153	505,140	530,870
58							299,210	312,445	448,815	468,668	598,420	624,890
59							364,055	377,010	546,083	565,515	728,110	754,020
60							460,495	471,775	690,743	707,663	920,990	943,550

ข้อกำหนดการรับประกันภัย

- จำนวนเงินเอาประกันภัยขั้นต่ำ 100,000 บาท • จำนวนเงินเอาประกันภัยสูงสุดไม่เกิน 10 ล้านบาทต่อผู้เอาประกันภัย 1 ราย (รวมเฉพาะแบบชั้นชุงบำนาญเพิ่มพูน A90 เท่านั้น) • อายุรับประกันภัย ถูกกำหนดตารางสรุปเงื่อนไขผลประโยชน์และความคุ้มครอง • ไม่สามารถซื้อสัญญาเพิ่มเติมได้ และไม่มีทางเลือกสัญญาเพิ่มเติมการยกเว้นชำระเบี้ยประกันภัย (WP) • รับประกันภัยกรณีพิเศษ (GIO) ไม่ต้องแถลงสุขภาพ ไม่ต้องตรวจสุขภาพ และไม่ต้องตรวจ HIV ทุกอายุ • ชำระเบี้ยประกันภัยเป็นงวดรายปี ราย 6 เดือน ราย 3 เดือน หรือรายเดือน

เอกสารฉบับนี้เป็นเพียงสรุปความคุ้มครองเท่านั้น ผลประโยชน์ และเงื่อนไขต่างๆ ให้เป็นไปตามที่กำหนดไว้ในกรมธรรม์
 คำเตือน ผู้ซื้อควรทำความเข้าใจในรายละเอียดความคุ้มครองและเงื่อนไขก่อนตัดสินใจทำประกันชีวิตทุกครั้ง

บริษัท ชั้นชุง ประกันชีวิต (ประเทศไทย) จำกัด (มหาชน)

2922/222-227 ชั้น 15 อาคารพาณิชย์สาทรทาวเวอร์ 2 ถนนเพชรบุรีตัดใหม่ แขวงบางกะปิ เขตห้วยขวาง กรุงเทพฯ 10310
 โทร. 0-2308-2245 โทรสาร 0-2308-2269 | Call Center 0-2762-7777 | www.samsunglife.co.th
 ทะเบียนเลขที่/เลขประจำตัวพยานิติศาสตร์ 0107556000124

Samsung
Life Insurance