



โรคร้ายแรง มีหลายระดับ
มีโอกาสเกิดได้กับทุกคน

แผนประกันคุ้มครองโรคร้ายแรง

ตลอดชีพ 90 (สมาร์ท ซีไอ)

เลือกชำระเบี้ยประกันภัยได้ตั้งแต่ 5 ปี 10 ปี 15 ปี 20 ปี หรือถึงอายุ 90 ปี

คุ้มครองยาวถึงอายุครบ 90 ปี

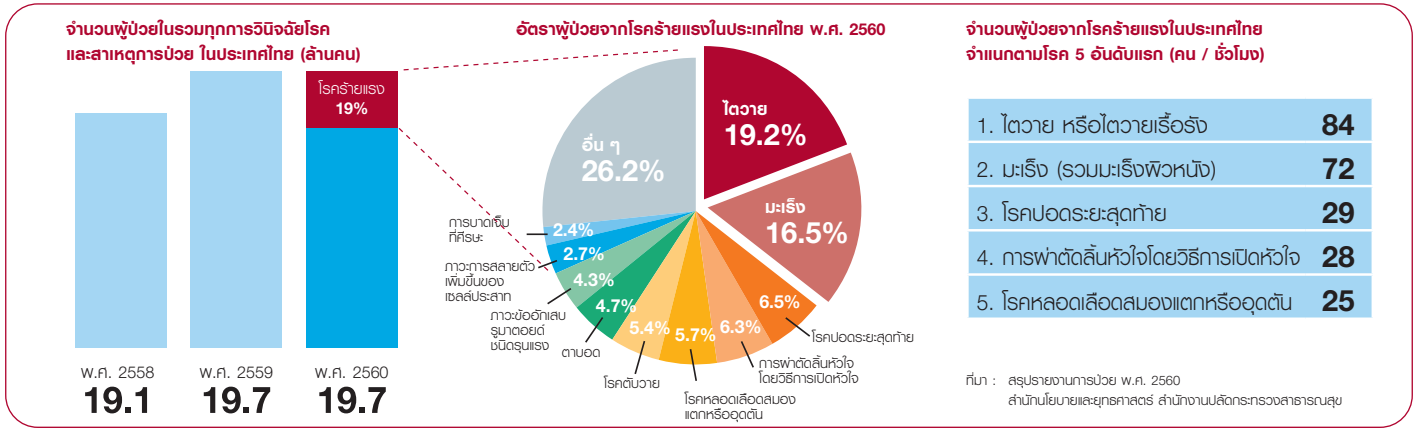
คุ้มครองโรคร้ายแรงทั้งระดับต้นและระดับรุนแรง

ตลอดชีพ 90/5 (สมาร์ท ซีไอ) เป็นเรือ่งการตลาด ซึ่งประกอบด้วย สันดาหสัทบตลอดชีพ 90/5 (ขดอโม่ยสอสรอวโม่ยซบโม่ย) และสสันดาหสัทบโม่ยโรครอรรอง สมารท ซีไอ ตลอดชีพ 90/10 (สมาร์ท ซีไอ) เป็นเรือ่งการตลาด ซึ่งประกอบด้วย สันดาหสัทบตลอดชีพ 90/10 (ขดอโม่ยสอสรอวโม่ยซบโม่ย) และสสันดาหสัทบโม่ยโรครอรรอง สมารท ซีไอ ตลอดชีพ 90/15 (สมาร์ท ซีไอ) เป็นเรือ่งการตลาด ซึ่งประกอบด้วย สันดาหสัทบตลอดชีพ 90/15 (ขดอโม่ยสอสรอวโม่ยซบโม่ย) และสสันดาหสัทบโม่ยโรครอรรอง สมารท ซีไอ ตลอดชีพ 90/20 (สมาร์ท ซีไอ) เป็นเรือ่งการตลาด ซึ่งประกอบด้วย สันดาหสัทบตลอดชีพ 90/20 (ขดอโม่ยสอสรอวโม่ยซบโม่ย) และสสันดาหสัทบโม่ยโรครอรรอง สมารท ซีไอ ตลอดชีพ 90/90 (สมาร์ท ซีไอ) เป็นเรือ่งการตลาด ซึ่งประกอบด้วย สันดาหสัทบตลอดชีพ 90/90 (ขดอโม่ยสอสรอวโม่ยซบโม่ย) และสสันดาหสัทบโม่ยโรครอรรอง สมารท ซีไอ

**Samsung
Life Insurance**

โรคร้ายแรงทุกระดับ มีโอกาสเกิดขึ้นได้กับทุกคน

ตั้งแต่ปี พ.ศ. 2558 - 2560 ประเทศไทยมีผู้ป่วยในเพิ่มขึ้นอย่างต่อเนื่องทุกปี และจากสถิติยังพบว่าในปี พ.ศ. 2560 19% ของผู้ป่วยในเป็นผู้ป่วยโรคร้ายแรง โดยมีจำนวนสูงถึง 3,843,781 ราย หรือสูงถึง 439 คนต่อชั่วโมง ค่าเฉลี่ยคนไทย 17 คนมีโอกาเป็นโรคร้ายแรง 1 คน โดยโรคร้ายแรงยังมีทั้งระดับต้นและระดับรุนแรง



กลุ่มตัวอย่าง

โรคร้ายแรงระดับต้น

กลุ่มมะเร็งและเนื้องอก

- โรคมะเร็งระยะไม่ลุกลาม
- การผ่าตัดเอาเนื้องอกที่ต่อมใต้สมองออก (ด้วยเทคนิคการผ่าตัดเนื้องอกต่อมใต้สมองผ่านทางรูขุม)

โรคหัวใจ การหายใจ และระบบการไหลเวียนโลหิต

- การใส่เครื่องกระตุ้นหัวใจ
- การตัดเย็บหัวใจ
- การรักษาโดยใช้เลเซอร์เพื่อกำจัดเนื้องอกจากหัวใจ
- การผ่าตัดแบบแผลเล็กที่เส้นเลือดแดงใหญ่ เอออร์ตา
- การผ่าตัดซ่อมแซมลิ้นหัวใจ หรือการผ่าตัดลิ้นหัวใจโดยไม่เปิดหัวใจ

โรคหลอดเลือดสมอง ระบบประสาท และกล้ามเนื้อ

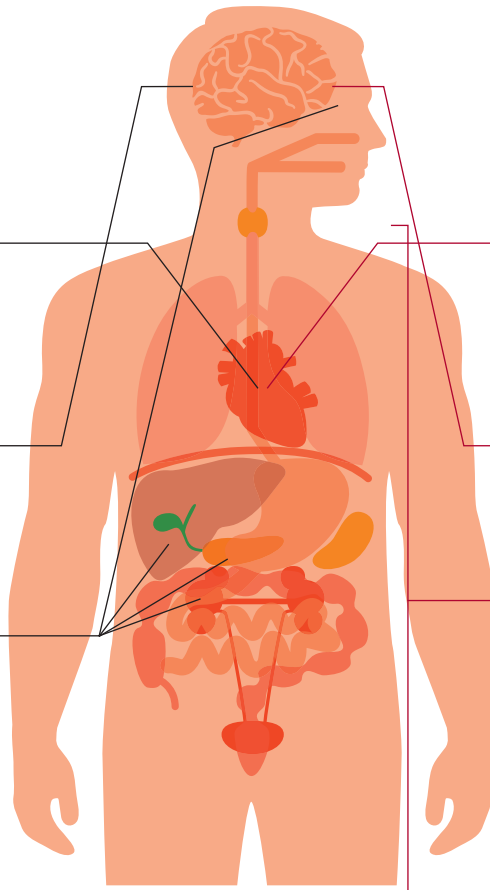
- การผ่าตัดใส่ท่อระบายน้ำโพรงสมอง
- ภาวะโคม่าเป็นเวลา 48 ชั่วโมง
- ปลายประสาทอักเสบ
- โรคลิ้นหัวใจหรือการบาดเจ็บอันนำไปสู่การทำงานของลำไส้และกระเพาะปัสสาวะที่ผิดปกติ

โรคอวัยวะและระบบการทำงานที่สำคัญของร่างกาย

- การปลูกถ่ายกระจกตา
- การผ่าตัดไตออกหนึ่งข้าง
- ไตอักเสบลุกลาม จากโรคแพ้ภูมิตัวเอง ระยะรุนแรง
- การผ่าตัดเนื้องอกที่ต่อมหมวกไต
- การผ่าตัดตับ
- ภาวะตับอ่อนที่มีเนื้อตายแบบตายเฉียบพลัน

ภาวะติดเชื้อ การบาดเจ็บร้ายแรง และอื่นๆ

- แผลไหม้ไม่รุนแรง
- การผ่าตัดเลือดคั่งใต้เยื่อหุ้มสมอง
- การเจาะคอเพื่อใส่ท่อช่วยหายใจแบบถาวรหรือชั่วคราว



กลุ่มตัวอย่าง

โรคร้ายแรงระดับรุนแรง

กลุ่มมะเร็งและเนื้องอก

- โรคมะเร็งระยะลุกลาม
- เนื้องอกในสมองชนิดที่ไม่ใช่เนื้องอก

โรคหัวใจ การหายใจ และระบบการไหลเวียนโลหิต

- การผ่าตัดเปลี่ยนลิ้นหัวใจโดยวิธีการเปิดหัวใจ
- การผ่าตัดซ่อมลิ้นหัวใจโดยวิธีการเปิดหัวใจ
- โรคกล้ามเนื้อหัวใจ
- การผ่าตัดเส้นเลือดแดงใหญ่เอออร์ตา
- โรคร้ายแรงในหลอดเลือดแดงปอดสูงแบบปฐมภูมิ

โรคหลอดเลือดสมอง ระบบประสาท และกล้ามเนื้อ

- โรคกล้ามเนื้อเสื่อม
- โรคหลอดเลือดสมองแตกหรืออุดตัน
- โรคระบบประสาทพหุผิดปกติ
- โรคมะเร็งสมอง
- โรคของเซลล์ประสาทควบคุมการเคลื่อนไหว

โรคอวัยวะและระบบการทำงานที่สำคัญของร่างกาย

- ไตวายเรื้อรัง
- ตับวาย
- โรคปอดระยะสุดท้าย
- โรคไวรัสตับอักเสบบีรุนแรง
- ภาวะตับอ่อนอักเสบที่กลับเป็นซ้ำและเรื้อรัง
- โรคลำไส้อักเสบเป็นแผลรุนแรง

ภาวะติดเชื้อ การบาดเจ็บร้ายแรง และอื่นๆ

- การสูญเสียการได้ยิน
- แผลไหม้ฉกรรจ์
- ตาบอด
- การสูญเสียความสามารถในการพูด

ค่าใช้จ่ายในการรักษาโรคร้ายแรง ระดับต้น



ค่าใช้จ่ายในการรักษาโรคร้ายแรง ระดับรุนแรง

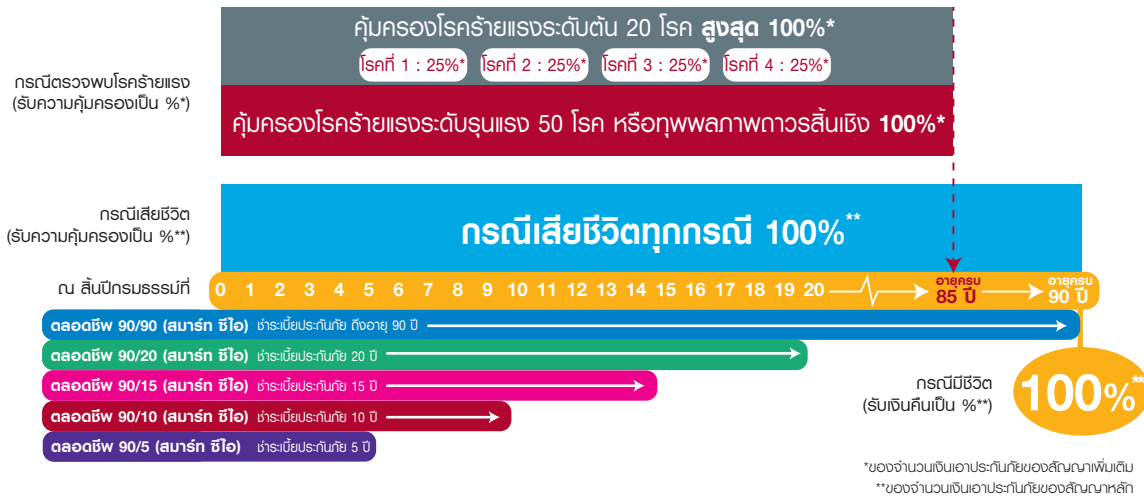


ให้ ตลอดชีพ 90 (สมาร์ท ซีไอ)

ช่วยปกป้องค่าใช้จ่ายในการรักษาโรคร้ายแรงที่อาจเกิดขึ้น

ไม่มีใครอยากเป็นโรคร้ายแรง แต่เมื่อเป็นแล้วต้องมีค่าใช้จ่ายในการรักษาที่สูง ทำให้กระทบเงินที่สำรองไว้ และในขณะที่บางรายที่เป็นก็อาจจะต้องขาดรายได้จากการทำงานเนื่องจากไม่สามารถทำงานได้เหมือนเดิม

แผนภาพผลประโยชน์และความคุ้มครองแผนประกันคุ้มครองโรคร้ายแรง ตลอดชีพ 90 (สมาร์ท ซีไอ)



ตัวอย่างผลประโยชน์และความคุ้มครองแผนประกันคุ้มครองโรคร้ายแรง ตลอดชีพ 90/20 (สมาร์ท ซีไอ)

ลูกค้า เพศชาย อายุ 40 ปี จำนวนเงินเอาประกันภัยสัญญาหลัก และสัญญาเพิ่มเติมโรคร้ายแรง สมาร์ท ซีไอ 1,000,000 บาท ชำระเบี้ยประกันภัยรายปี 35,180 บาท

(เบี้ยประกันภัยสัญญาหลักรายปี ปีละ 30,690 บาท และเบี้ยประกันภัยสัญญาเพิ่มเติมรายปี 4,490 บาท โดยเบี้ยประกันภัยสัญญาเพิ่มเติมเพิ่มขึ้นตามอายุ)

สรุปตัวอย่างผลประโยชน์ตลอดสัญญา

กรณี	รับเงิน	จำนวนเงิน	ประเภท
กรณีเสียชีวิต	รับเงิน	1,000,000 บาท	สัญญาจบ
กรณีคุณภาพภาวะสิ้นเชิง	รับเงิน	1,000,000 บาท	สัญญาเพิ่มเติมจบ สัญญาหลักไม่จบ
กรณีเจ็บป่วยด้วยโรคร้ายแรงระดับต้น (ตามตารางโรคร้ายแรงระดับต้น)	รับเงินสูงสุด	1,000,000 บาท	สัญญาไม่จบ
กรณีเจ็บป่วยด้วยโรคร้ายแรงระดับรุนแรง (ตามตารางโรคร้ายแรงระดับรุนแรง)	รับเงิน	1,000,000 บาท	สัญญาเพิ่มเติมจบ สัญญาหลักไม่จบ
กรณีอยู่จนครบกำหนดสัญญา	รับเงิน	1,000,000 บาท	สัญญาจบ

ตัวอย่างการจ่ายเงินผลประโยชน์

ความคุ้มครอง (จ่ายกรณีใดกรณีหนึ่งเท่านั้น)	สัญญาเพิ่มเติม				สัญญาเพิ่มเติมจบ (โรคร้ายแรงระดับรุนแรง (50 โรคร) หรือคุณภาพภาวะสิ้นเชิง)	สัญญาหลัก กรมธรรม์จบ		ผลประโยชน์รวมทั้งหมด
	กรณีสัญญาที่มีพลบังคับ (โรคร้ายแรงระดับต้น 20 โรคร)					เสียชีวิต	ครบกำหนดสัญญา	
	โรครที่ 1	โรครที่ 2	โรครที่ 3	โรครที่ 4				
1. กรณีเสียชีวิต	-	-	-	-	-	1,000,000	-	1,000,000
2. กรณีเจ็บป่วยด้วยโรคร้ายแรงระดับรุนแรง /คุณภาพภาวะสิ้นเชิง ต่อมา เสียชีวิต	-	-	-	-	1,000,000	1,000,000	-	2,000,000
3. กรณีเจ็บป่วยด้วยโรคร้ายแรงระดับรุนแรง /คุณภาพภาวะสิ้นเชิง และมีชีวิตอยู่จนครบกำหนดสัญญา	-	-	-	-	1,000,000	-	1,000,000	2,000,000
4. กรณีเจ็บป่วยด้วยโรคร้ายแรงระดับต้น (สูงสุด 4 โรคร) ต่อมา เสียชีวิต	250,000	250,000	250,000	250,000	-	1,000,000	-	2,000,000
5. กรณีเจ็บป่วยด้วยโรคร้ายแรงระดับต้น (สูงสุด 4 โรคร) และมีชีวิตอยู่จนครบกำหนดสัญญา	250,000	250,000	250,000	250,000	-	-	1,000,000	2,000,000
6. กรณีเจ็บป่วยด้วยโรคร้ายแรงระดับต้น (สูงสุด 4 โรคร) ต่อมา เจ็บป่วยด้วยโรคร้ายแรงระดับรุนแรง/คุณภาพภาวะสิ้นเชิง และเสียชีวิต	250,000	250,000	250,000	250,000	1,000,000	1,000,000	-	3,000,000
7. กรณีเจ็บป่วยด้วยโรคร้ายแรงระดับต้น (สูงสุด 4 โรคร) ต่อมา เจ็บป่วยด้วยโรคร้ายแรงระดับรุนแรง/คุณภาพภาวะสิ้นเชิง และมีชีวิตอยู่จนครบกำหนดสัญญา	250,000	250,000	250,000	250,000	1,000,000	-	1,000,000	3,000,000

