



สัญญาเพิ่มเติมการประกันภัยสุขภาพแบบสมาร์ทเฮลท์ (N) Smart Health



มทล | Health





นอน หรือ ไม่นอน ก็ได้รับค่ารักษาพยาบาล สูงสุดถึง **1,000,000 บาท** ต่อปี



เหมารวมค่าห้อง ค่าอาหาร ค่าใช้จ่าย ที่โรงพยาบาลสูงสุดถึง **2,000 บาท** ต่อวัน รับเพิ่มเป็น **2 เท่า** เมื่อเข้าพักรักษาตัว ในห้องไอ.ซี.ยู



ค่ารักษาพยาบาลต่อเนื่อง หลังออกจาก โรงพยาบาลสูงสุดถึง **1,000 บาท** ต่อครั้ง



คุ้มครองค่าล้างไต เคมีบำบัด และค่าฉายแสง สูงสุดถึง **60,000 บาท** ต่อปี



ครอบคลุม ค่ารถพยาบาลฉุกเฉิน ค่าผ่าตัด ค่ารักษาพยาบาลอื่นๆ ในโรงพยาบาล เป็นต้น



ให้เงินช่วยเหลือกรณีเสียชีวิต **10,000 บาท**



รับประกันภัย อายุ **6 ปี - 75 ปี** คุ้มครองถึงอายุ **81 ปี**

หมายเหตุ :

- สัญญาเพิ่มเติมการประกันภัยสุขภาพแบบ สมาร์ทเฮลท์ (N) เป็นสัญญาประกันภัยสุขภาพแบบมาตรฐานใหม่
- สัญญาเพิ่มเติมการประกันภัยสุขภาพแบบ สมาร์ทเฮลท์ (N) ต้องซื้อแนบท้ายกรมธรรม์ที่มีผลบังคับอยู่
- การพิจารณารับประกันภัยเป็นไปตามหลักเกณฑ์ของบริษัทฯ
- เบี้ยประกันภัย สามารถ นำไปหักลดหย่อนภาษีได้ ทั้งนี้หลักเกณฑ์เป็นไปตามที่กรมสรรพากร กำหนด

ตารางแสดงแผนความคุ้มครองโดยย่อ

ผลประโยชน์โดยย่อ		แผน 1 (บาท)
1. ผลประโยชน์กรณีผู้ป่วยใน		
หมวดที่ 1 ค่าห้อง และค่าอาหาร ค่าบริการในโรงพยาบาล (ผู้ป่วยใน) ต่อการเข้าพักรักษาตัวเป็นผู้ป่วยในครั้งใดครั้งหนึ่ง (ต่อวัน สูงสุดไม่เกิน 150 วัน) ในกรณีที่ผู้เอาประกันภัยได้รับการรักษาในห้องผู้ป่วยวิกฤติ (Intensive Care Inpatient Room) จะจ่ายค่าห้อง และค่าอาหาร ค่าบริการในโรงพยาบาล (ผู้ป่วยใน) ให้เป็นจำนวน 2 เท่าของผลประโยชน์ตามวรรคแรก สูงสุดไม่เกิน 30 วัน เมื่อรวมกับผลประโยชน์ค่าห้อง และค่าอาหารค่าบริการในโรงพยาบาล (ผู้ป่วยใน) แล้วไม่เกิน 150 วัน		2,000
หมวดที่ 2 ค่าบริการทางการแพทย์เพื่อการตรวจวินิจฉัยหรือบำบัดรักษา ค่าบริการโลหิตและส่วนประกอบของโลหิต ค่าบริการทางการแพทย์พยาบาล ค่ายา ค่าสารอาหารทางหลอดเลือด และค่าเวชภัณฑ์ ต่อการเข้าพักรักษาตัวเป็นผู้ป่วยในครั้งใดครั้งหนึ่ง		
หมวดย่อยที่ 2.1 ค่าบริการทางการแพทย์เพื่อการตรวจวินิจฉัย		จ่ายตามจริง
หมวดย่อยที่ 2.2 ค่าบริการทางการแพทย์เพื่อการบำบัดรักษา ค่าบริการโลหิตและส่วนประกอบของโลหิตและค่าบริการทางการแพทย์พยาบาล		จ่ายตามจริง
หมวดย่อยที่ 2.3 ค่ายา ค่าสารอาหารทางหลอดเลือด และค่าเวชภัณฑ์		จ่ายตามจริง
หมวดย่อยที่ 2.4 ค่ายา และค่าเวชภัณฑ์สิ้นเปลือง (เวชภัณฑ์ 1) สำหรับกลับบ้าน (สูงสุดไม่เกิน 7 วัน)		1,500
หมวดที่ 3 ค่าผู้ประกอบวิชาชีพเวชกรรม (แพทย์) ตรวจรักษาต่อการเข้าพักรักษาตัวเป็นผู้ป่วยในครั้งใดครั้งหนึ่ง (ต่อวัน สูงสุดไม่เกิน 150 วัน)		1,200
หมวดที่ 4 ค่ารักษาพยาบาลโดยการผ่าตัด (ศัลยกรรม) และหัตถการ ต่อการเข้าพักรักษาตัวเป็นผู้ป่วยในครั้งใดครั้งหนึ่ง		
หมวดย่อยที่ 4.1 ค่าห้องผ่าตัด และค่าห้องทำหัตถการ		จ่ายตามจริง
หมวดย่อยที่ 4.2 ค่ายา ค่าสารอาหารทางหลอดเลือด ค่าเวชภัณฑ์ และค่าอุปกรณ์ การผ่าตัดและหัตถการ		จ่ายตามจริง
หมวดย่อยที่ 4.3 ค่าผู้ประกอบวิชาชีพเวชกรรม ทำศัลยกรรมและหัตถการสำหรับแพทย์ทำศัลยกรรม และหัตถการ(รวมแพทย์ผู้ช่วยผ่าตัด) (Doctor fee)		จ่ายตามจริง
หมวดย่อยที่ 4.4 ค่าผู้ประกอบวิชาชีพเวชกรรมวิสัญญีแพทย์ (Doctor fee)		จ่ายตามจริง
หมวดย่อยที่ 4.5 ค่ารักษาพยาบาลโดยการผ่าตัดเปลี่ยนอวัยวะ		จ่ายตามจริง
หมวดที่ 5 การผ่าตัดใหญ่ที่ไม่ต้องเข้าพักรักษาตัวเป็นผู้ป่วยใน (Day Surgery)		จ่ายตามจริง
2. ผลประโยชน์กรณีไม่ต้องเข้าพักรักษาตัวเป็นผู้ป่วยใน		
หมวดที่ 6 ค่าบริการทางการแพทย์เพื่อตรวจวินิจฉัยที่เกี่ยวข้องโดยตรงก่อนและหลังการเข้าพักรักษาตัวเป็นผู้ป่วยใน หรือค่ารักษาพยาบาลผู้ป่วยนอกต่อเนื่องที่เกี่ยวข้องโดยตรง หลังการเข้าพักรักษาตัวเป็นผู้ป่วยใน ต่อการเข้าพักรักษาตัวเป็นผู้ป่วยในครั้งใดครั้งหนึ่ง		
หมวดย่อยที่ 6.1 ค่าบริการทางการแพทย์เพื่อการตรวจวินิจฉัยที่เกี่ยวข้องโดยตรงและเกิดขึ้นภายใน 30 วันก่อนและหลังการเข้าพักรักษาตัวเป็นผู้ป่วยใน		จ่ายตามจริง
หมวดย่อยที่ 6.2 ค่ารักษาพยาบาลผู้ป่วยนอกหลังการเข้าพักรักษาตัวเป็นผู้ป่วยในต่อครั้งสำหรับการรักษาพยาบาลต่อเนื่อง ภายใน 30 วันหลังจาก ออกจากการเข้าพักรักษาตัวเป็นผู้ป่วยในครั้งนั้น (ไม่รวมค่าบริการทางการแพทย์เพื่อตรวจวินิจฉัย) (สูงสุดไม่เกิน 2 ครั้ง ต่อการเข้าพักรักษาตัวครั้งใดครั้งหนึ่ง)		1,000
หมวดที่ 7 ค่ารักษาพยาบาลการบาดเจ็บ กรณีผู้ป่วยนอก ภายใน 24 ชั่วโมงของการเกิดอุบัติเหตุต่อครั้ง		10,000
หมวดที่ 8 ค่าเวชศาสตร์ฟื้นฟู หลังการเข้าพักรักษาตัวเป็นผู้ป่วยในแต่ละครั้ง ต่อการเข้าพักรักษาตัวเป็นผู้ป่วยในครั้งใดครั้งหนึ่ง		ไม่คุ้มครอง
หมวดที่ 9 ค่าบริการทางการแพทย์เพื่อการบำบัดรักษาโรคไตวายเรื้อรัง โดยการล้างไตผ่านทางเส้นเลือดต่อรอบปีกรมธรรม์ประกันภัย		
หมวดที่ 10 ค่าบริการทางการแพทย์เพื่อการบำบัดรักษาโรคเนื้องอกหรือโรคมะเร็ง โดยรังสีรักษา รังสีร่วมรักษาเวชศาสตร์นิวเคลียร์รักษา ต่อรอบปีกรมธรรม์ประกันภัย		60,000
หมวดที่ 11 ค่าบริการทางการแพทย์เพื่อการบำบัดรักษาโรคมะเร็ง โดยเคมีบำบัด ต่อรอบปีกรมธรรม์ประกันภัย		
หมวดที่ 12 ค่าบริการรถพยาบาลฉุกเฉิน		จ่ายตามจริง
หมวดที่ 13 ค่ารักษาพยาบาล โดยการผ่าตัดเล็ก		ไม่คุ้มครอง
การมีส่วนร่วมจ่าย		
ความรับผิดชอบส่วนแรก (กำหนดเป็นจำนวน - บาท ต่อการเข้าพักรักษาตัวครั้งใดครั้งหนึ่ง)		ไม่มี
ค่าใช้จ่ายร่วม (กำหนดเป็นอัตราร้อยละ - ของค่าใช้จ่ายที่ได้รับความคุ้มครอง)		ไม่มี
ผลประโยชน์สูงสุด		
ผลประโยชน์หมวดที่ 1 - 7 และ 12 รวมทุกรายการสูงสุดต่อการเข้าพักรักษาตัวครั้งใดครั้งหนึ่ง		500,000
ผลประโยชน์สูงสุดต่อรอบปีกรมธรรม์ประกันภัย		1,000,000
ผลประโยชน์อื่นๆ ของบันทึกสลักหลัง		
ผลประโยชน์กรณีเสียชีวิต		10,000
ผลประโยชน์หมวดที่ 1 - 7 และ 12 รวมทุกรายการสูงสุดต่อการเข้าพักรักษาตัวจากอุบัติเหตุร้ายแรงครั้งใดครั้งหนึ่ง		1,000,000

ตัวอย่างผลประโยชน์ความคุ้มครอง

ผู้เอาประกันภัยเพศชาย สุขภาพแข็งแรงสมบูรณ์ อายุ 35 ปี มีความคุ้มครองสมาร์ทเฮลท์ (N) แผน 1 จ่ายเบี้ยประกันภัย 15,750 บาทต่อปี ต่อมาป่วยเป็นโรคไต จำเป็นต้องได้รับการรักษาด้วยการผ่าตัดเปลี่ยนไต และยังคงได้รับการรักษาด้วยการล้างไตผ่านทางเส้นเลือดอย่างต่อเนื่อง จะได้รับความคุ้มครอง ดังนี้

ความคุ้มครองสมาร์ทเฮลท์ (N) ดูแลทั้งการรักษาแบบผู้ป่วยใน และการรักษาที่ไม่ต้องแอดมิท

เป็นโรคไต ต้องผ่าตัดเปลี่ยนไต

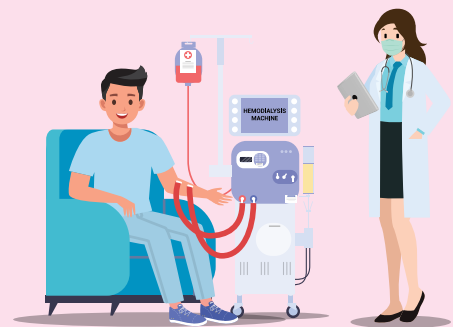
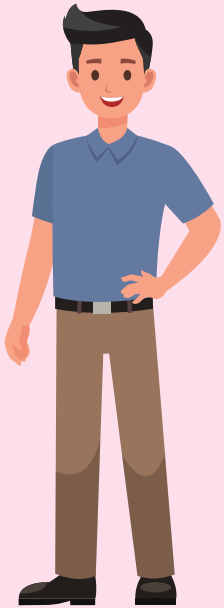
ต่อมาไตเสื่อมในภายหลัง
จึงต้องเข้ารับรักษาด้วยการฟอกเลือดอย่างต่อเนื่อง

ความคุ้มครอง IPD

สูงสุด 500,000 บาท ต่อการเข้าพักรักษาตัว
ครั้งใดครั้งหนึ่ง

ความคุ้มครอง OPD

สูงสุด 60,000 บาท ต่อปีกรรมธรรม์



เงื่อนไขการรับประกันภัย

อายุรับประกันภัย	รับประกันภัยตั้งแต่อายุ 6 ปี - 75 ปี ต่ออายุถึงอายุ 80 ปี
ระยะเวลาคุ้มครอง	ถึงอายุ 81 ปี หรือจนกระทั่งแบบประกันภัยหลักสิ้นผลบังคับ
การตรวจสอบสุขภาพ	เป็นไปตามเกณฑ์ที่บริษัท กำหนด

ข้อยกเว้นความคุ้มครอง สัญญาเพิ่มเติมการประกันภัยสุขภาพแบบ สมาร์ทเฮลท์ (N) มีทั้งหมด 21 ข้อ เช่น

- ไม่คุ้มครองค่าใช้จ่ายจากการรักษาพยาบาลหรือความเสียหายที่เกิดจากการบาดเจ็บหรือเจ็บป่วย (รวมทั้งโรคแทรกซ้อน) อาการหรือภาวะความผิดปกติที่เกิดจาก
1. การตรวจรักษาหรือการผ่าตัดเพื่อเสริมสวย หรือการแก้ไขปัญหามีพวง ริ้ว ผ่า กระ จิ้งจก ผมง่วงหรือการควบคุมน้ำหนักตัว การผ่าตัดที่สามารถทดแทนด้วยการรักษาแนวทางอื่น เว้นแต่เป็น การตกแต่งบาดแผลอันเนื่องมาจากอุบัติเหตุที่ได้รับความคุ้มครอง
 2. การตรวจสุขภาพ การร้องขอเข้าอยู่รักษาตัวในโรงพยาบาล หรือร้องขอการผ่าตัด การพักผ่อน หรือการพักเพื่อการฟื้นฟูหรือการรักษาโดยวิธีให้พักอยู่เฉยๆ หรือ การพักรักษาตัวในโรงพยาบาล เพื่อให้มีผู้ช่วยดูแลทั่วไป การตรวจหรือการรักษาที่ไม่เกี่ยวข้องกับโรคที่เป็นสาเหตุของการรับตัวไว้ในโรงพยาบาล การตรวจวินิจฉัย การบาดเจ็บหรือการป่วย การรักษาหรือตรวจวิเคราะห์เพื่อหาสาเหตุ ซึ่งไม่ใช่ความจำเป็นทางการแพทย์ หรือไม่เป็นมาตรฐานทางการแพทย์
 3. การตรวจรักษาความผิดปกติเกี่ยวกับสายตา การทำเลสิก ค่าใช้จ่ายสำหรับอุปกรณ์เพื่อช่วยในการมองเห็นหรือการรักษาความผิดปกติของการมองเห็น
 4. การรักษาหรือการบำบัดการติดยาเสพติดให้โทษ บุหรี่ สุรา หรือสารออกฤทธิ์ต่อจิตประสาท
 5. การตรวจรักษาที่ไม่ใช่การแพทย์แผนปัจจุบัน รวมถึงการแพทย์ทางเลือก เป็นต้น

ระยะเวลาที่ไม่คุ้มครอง (Waiting period)

- (ก) ไม่คุ้มครองการเจ็บป่วยใดๆ ที่เกิดขึ้นในระยะเวลา 30 วัน นับตั้งแต่ วันเริ่มมีผลคุ้มครองตามสัญญาเพิ่มเติมนี้หรือตามการต่ออายุครั้งสุดท้าย แล้วแต่กรณีใด จะเกิดขึ้นหลังสุด หรือ
- (ข) ไม่คุ้มครองการเจ็บป่วยที่เกิดขึ้นในระยะเวลา 120 วัน นับตั้งแต่ วันเริ่มมีผลคุ้มครองตามสัญญาเพิ่มเติมนี้หรือตามการต่ออายุครั้งสุดท้าย แล้วแต่กรณีใด จะเกิดขึ้นหลังสุด ที่เกิดจากโรคหรือภาวะผิดปกติ(รวมทั้งโรคแทรกซ้อน) ดังต่อไปนี้
1. เนื้องอก ถุงน้ำ หรือมะเร็งทุกชนิด
 2. ริดสีดวงทวาร
 3. ไล่เลื่อนทุกชนิด
 4. ต้อเนื้อ หรือต้อกระจก
 5. การตัดทอนซิล หรือ扁桃腺
 6. นิ้วทุกชนิด
 7. เส้นเลือดขดที่ขา
 8. เยื่อโพรงมดลูกเจริญผิดที่

คำเตือน : ผู้ซื้อควรทำความเข้าใจในรายละเอียดความคุ้มครองและเงื่อนไขก่อนตัดสินใจในการทำประกันภัยทุกครั้ง



MUANG THAI LIFE
ASSURANCE

สุขมากกว่า พิเศษมากขึ้น ด้วยสิทธิพิเศษเพื่อลูกค้าคนสำคัญ



สมาชิกเมืองไทยสไมล์คลับ
เต็มความสุขสุดพิเศษ กับกิจกรรม
และสิทธิพิเศษที่หลากหลาย
ครบทุกไลฟ์สไตล์

- รับความสุขและรอยยิ้ม ผ่านกิจกรรมแห่งความสุขและสิทธิพิเศษต่างๆ มากมาย
- เต็มเต็มความสุข ด้วยการแลกคะแนนสะสม Smile Point ผ่าน MTL Click Application ได้ทุกที่ ทุกเวลา ตลอด 24 ชั่วโมง
- รับความสุขที่มากขึ้น ด้วยประสบการณ์สุดพิเศษเหนือระดับกับการเป็นสมาชิก The Ultimate & Beyond Prestige



ดูแลครบเครื่อง เรื่องสุขภาพ
สิทธิประโยชน์สำหรับลูกค้าเมืองไทยประกันชีวิต

มอบสิทธิพิเศษด้านสุขภาพให้กับลูกค้าคนสำคัญ โทรปรึกษาปัญหาสุขภาพ
กับ **MTL Health Buddy** โทร **0 2290 2424** กด **3** เพื่อขอรับบริการ
ด้านสุขภาพและสิทธิประโยชน์มากมาย ดังนี้

- ปรึกษาปัญหาสุขภาพ
- ค้นหาแพทย์ที่เหมาะสมกับโรค
- ค้นหาศูนย์แพทย์เฉพาะทาง
- นัดหมายติดต่อเข้ารับการรักษา
ในโรงพยาบาล
- สิทธิประโยชน์การรักษาแบบมุ่งเป้า
(Targeted Therapy)
- ให้คำแนะนำและปรึกษาเกี่ยวกับยา
กับเภสัชกรทางโทรศัพท์
- พร้อมรับสิทธิประโยชน์พิเศษอื่นๆ มากมาย

บมจ.เมืองไทยประกันชีวิต เป็นเพียงผู้แนะนำการบริการให้กับลูกค้า เท่านั้น



**MTL Click
Application**

รวบรวมทุกบริการของเมืองไทยประกันชีวิต
ให้เป็นเรื่องง่ายสำหรับคุณ สะดวกทุกที่ ทุกเวลา

มั่นใจทุกเรื่องกรมธรรม์ ไม่ว่าจะคุณอยู่ที่ไหน
สามารถรับบริการจากเราได้

- เช็กข้อมูลกรมธรรม์
- ยื่นเคลมออนไลน์
- ชำระเบี้ยประกันภัย
- ปรึกษากรมออนไลน์
- ทำธุรกรรมผ่าน Video Call
- แลกคะแนนเมืองไทยสไมล์คลับ
- และบริการอื่นๆ อีกมากมาย



ดาวน์โหลดเลย

ผู้เสนอขาย ID LINE

เบอร์โทรศัพท์ วันที่นำเสนอขาย

บมจ. เมืองไทยประกันชีวิต
250 ถนนรัชดาภิเษก เขตห้วยขวาง กรุงเทพฯ 10310

โทร. **1766** ทุกวัน ตลอด **24** ชั่วโมง

muangthai.co.th Muang Thai Life



MTL_2-02-04-0474_01/04/2567