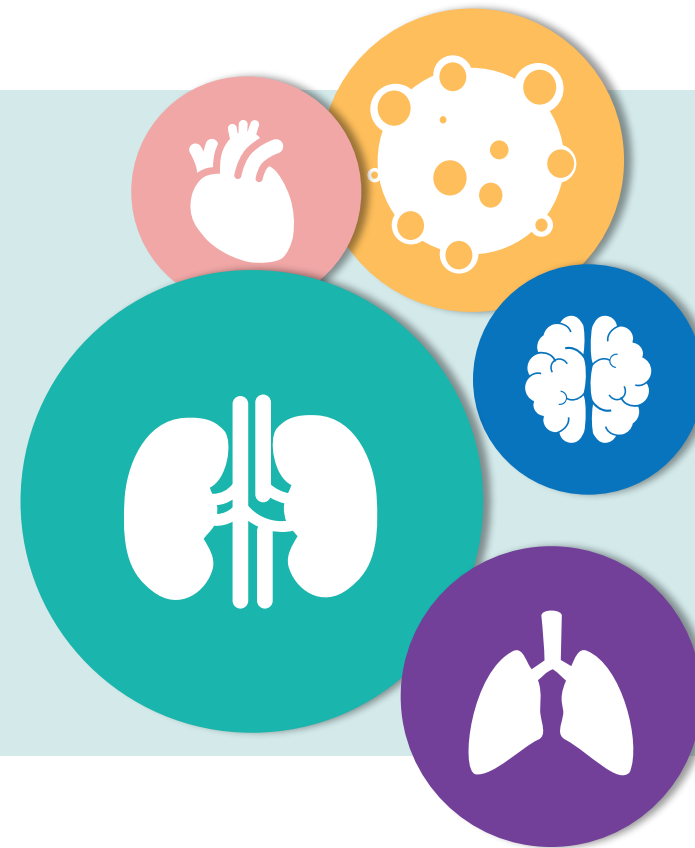


MTL CI Rider

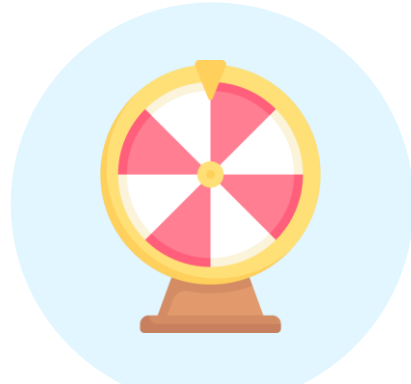


ความคุ้มครอง โรคร้ายแรง สำคัญอย่างไร?



ใช้ภายในบมจ.เมืองไทยประกันชีวิตเท่านั้น เอกสารชุดนี้จัดทำขึ้นเพื่อสื่อสารภายในบริษัทฯ ให้กับฝ่ายขายและฝ่ายสนับสนุนงานขายของแต่ละช่องทางเท่านั้น ห้ามนำไปใช้ประกอบการเสนอขาย แสดง เผยแพร่ แก่ลูกค้าหรือผู้เอาประกันภัย สงวนสิทธิ์ตามกฎหมายห้ามเผยแพร่ต่อสาธารณะ ห้ามทำซ้ำ หรือดัดแปลง ไม่ว่าส่วนหนึ่งส่วนใดหรือทั้งหมดของเอกสารนี้ ข้อกำหนดและเงื่อนไขของความคุ้มครองจะระบุไว้ในกรมธรรม์ประกันภัยที่ออกให้กับผู้ถือกรมธรรม์

เรื่องไม่คาดฝันที่เกิดขึ้นในชีวิต



ถูกรางวัล



ความก้าวหน้าใน
อาชีพ - ธุรกิจ



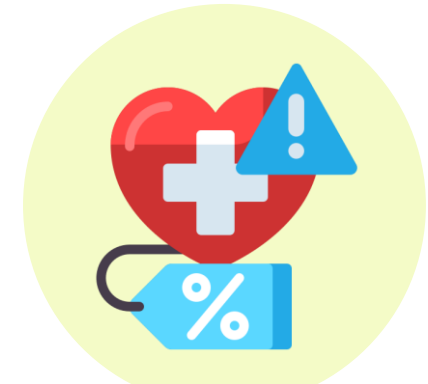
ได้รับมรดกก้อนใหญ่



ขาดทุนจากการลงทุน



อุบัติเหตุ



เจ็บป่วย โรคร้ายแรง

ใช้ภายในบมจ.เมืองไทยประกันชีวิตเท่านั้น เอกสารชุดนี้จัดทำขึ้นเพื่อสื่อสารภายในบริษัทฯ ให้กับฝ่ายขายและฝ่ายสนับสนุนงานขายของแต่ละช่องทางเท่านั้น ห้ามนำไปใช้ประกอบการเสนอขาย แสดง เผยแพร่ แก่ลูกค้าหรือผู้เอาประกันภัย สงวนสิทธิ์ตามกฎหมายห้ามเผยแพร่ต่อสาธารณะ ห้ามทำซ้ำ หรือดัดแปลง ไม่ว่าส่วนหนึ่งส่วนใดหรือทั้งหมดของเอกสารนี้ ข้อกำหนดและเงื่อนไขของความคุ้มครองจะระบุไว้ในกรมธรรม์ประกันภัยที่ออกให้กับผู้ถือกรมธรรม์

ป้องกันดีแคโทน โอกาสเกิดก็ยังมีอยู่

เมืองไทย **PM2.5**

สายดื่มระวัง! ยิ่งดื่ม ยิ่งเสี่ยง

มะเร็งเต้านม

ดื่มแอลกอฮอล์ วันละ 10 กรัม = เสี่ยงเป็น มะเร็งเต้านม เพิ่มขึ้น 7%

เทียบเท่า ไวน์ 1 แก้วเล็ก / เบียร์ 240 มล.

ลดเสี่ยง

- เลิก/ลด ดื่มแอลกอฮอล์
- ควบคุมน้ำหนัก
- ออกกำลังกายสม่ำเสมอ
- ตรวจสุขภาพเป็นประจำ
- กินอาหารที่มีประโยชน์

ความเชื่อผิดๆ

- รังสีจากการตรวจเต้านม
- ใส่เสื้อชั้นใน
- สารเคมีจากการทำผม
- ผู้ชายไม่เป็นมะเร็งเต้านม
- กินกาแฟเสี่ยงมะเร็ง

ที่มา : สืบค้นเมื่อวันที่ 16/01/66 RAMA MAHIDOL, SDNTHAILAND (ข้อมูล ณ วันที่ 04/02/65), HEALTHADDICT (ข้อมูล ณ วันที่ 10/06/65), PHYATHAI HOSPITAL

เมืองไทย **PM2.5**

มะเร็งปอด

ไม่สูบ ก็เสี่ยง

อายุน้อยกว่า 40 ปี ก็เสี่ยง!

เสียชีวิตเฉลี่ย 40 คน/วัน

มีผู้ป่วยใหม่ถึง 47 คน/วัน

สูบบุหรี่ เสี่ยง มะเร็งปอด 10-30 เท่า

ใครเสี่ยงมะเร็งปอดจากบุหรี่

- ผู้สูบบุหรี่
- ผู้ได้รับสารพิษจากบุหรี่ ที่ตกค้างอยู่บนพื้นผิวต่างๆ

ที่มา : สืบค้นเมื่อวันที่ 23/05/66 มติชนสุดสัปดาห์, โรงพยาบาลสมิติเวช, โรงพยาบาลจุฬาลงกรณ์

DHealth+Plus

เหมาจ่ายค่ารักษา 5 ล้านบาท⁽¹⁾ เบี้ยไม่แพง

Care+Plus

คุ้มครองโรคมะเร็งและไตวายเรื้อรัง ทุกระยะสูงสุด 10 ล้านบาทต่อปี⁽²⁾

โปรดศึกษารายละเอียดความคุ้มครอง เงื่อนไข และข้อยกเว้นก่อนตัดสินใจทำประกันภัย

เมืองไทย **PM2.5**

PM 2.5

กลับมาแล้ว!

ต้องดูแลสุขภาพให้พร้อม

- งดกิจกรรมกลางแจ้ง
- ใส่หน้ากาก N95
- ปิดหน้าต่าง เปิดเครื่องฟอกอากาศ
- หายใจไม่สะดวก มีน้ำมูก หรือไอเรื้อรัง ให้รีบไปพบแพทย์

Air Quality

Very Unhealthy

รับฝุ่นมาก ๆ เสี่ยงป่วยหลายโรค

คออักเสบ
ติดเชื้อ

โรคระบบ
ทางเดินหายใจ

โรคมะเร็ง
ปอด

โรคหัวใจ

โรคหลอดเลือด
สมอง

ที่มา : สืบค้นเมื่อวันที่ 02/02/66 รพ.เวธานี

ใช้ภายในบมจ.เมืองไทยประกันชีวิตเท่านั้น เอกสารขุดนี้จัดทำขึ้นเพื่อสื่อสารภายในบริษัทฯ ให้กับฝ่ายขายและฝ่ายสนับสนุนงานขายของแต่ละช่องทางเท่านั้น ห้ามนำไปใช้ประกอบการเสนอขาย แสดง เผยแพร่ แก่ลูกค้าหรือผู้เอาประกันภัย สงวนสิทธิ์ตามกฎหมายห้ามเผยแพร่ต่อสาธารณะ ห้ามทำซ้ำ หรือดัดแปลง ไม่ว่าส่วนหนึ่งส่วนใดหรือทั้งหมดของเอกสารนี้ ข้อกำหนดและเงื่อนไขของความคุ้มครองจะระบุไว้ในกรมธรรม์ประกันภัยที่ออกให้กับผู้ถือกรมธรรม์



โรคร้ายแรง คำรักษาแพง

ต้องเตรียมเท่าไรถึงเพียงพอ

ใช้ภายในบมจ.เมืองไทยประกันชีวิตเท่านั้น เอกสารชุดนี้จัดทำขึ้นเพื่อสื่อสารภายในบริษัทฯ ให้กับฝ่ายขายและฝ่ายสนับสนุนงานขายของแต่ละช่องทางเท่านั้น ห้ามนำไปใช้ประกอบการเสนอขาย แสดง เผยแพร่ แก่ลูกค้าหรือผู้เอาประกันภัย สงวนสิทธิ์ตามกฎหมายห้ามเผยแพร่ต่อสาธารณะ ห้ามทำซ้ำ หรือดัดแปลง ไม่ว่าส่วนหนึ่งส่วนใดหรือทั้งหมดของเอกสารนี้ ข้อกำหนดและเงื่อนไขของความคุ้มครองจะระบุไว้ในกรมธรรม์ประกันภัยที่ออกให้กับผู้ถือกรมธรรม์



ตัวอย่างค่ารักษาพยาบาลโรคร้ายแรง

เช็คค่ารักษาโรคร้ายแรง
ภัยเงียบไม่เลือก Gen เป็นแล้วต้องดูแลต่อเนื่อง

เมืองไทย
คนไทยเสียชีวิตจากโรคร้ายแรงเฉลี่ยชั่วโมงละ **7** คน พบในช่วงอายุ 30-35 ปี

<p>ใส่เครื่องกระตุ้นไฟฟ้าหัวใจ 18,000 - 436,000 บาท</p>	<p>▶ ผ่าตัดหลอดเลือดหัวใจ เออร์ตาโป่งพอง 110,000 - 768,000 บาท</p>
<p>ขยายหลอดเลือดหัวใจด้วยบอลลูน 100,000 - 200,000 บาท</p>	<p>▶ ผ่าตัดทำทางเบี่ยงของหลอดเลือดหัวใจ 590,000 - 800,000 บาท</p>
	<p>▶ ผ่าตัดซ่อมหรือเปลี่ยนลิ้นหัวใจ 750,000 - 950,000 บาท</p>

หมายเหตุ : ราคาการรักษาโดยประมาณ และอาจมีการเปลี่ยนแปลง
ที่มา : สืบค้นเมื่อวันที่ 25/04/66 กรุงเทพธุรกิจ, เมืองไทยประกันชีวิต, โรงพยาบาลบ่นัด, PPTVHD36

DHealth+Plus
ครอบคลุมการรักษาฟื้นฟูต่อเนื่อง
แบบ OPD

โปรดศึกษารายละเอียดความคุ้มครอง เงื่อนไข และข้อยกเว้นก่อนตัดสินใจทำประกันภัย

เมืองไทย
ค่ารักษาโรคมะเร็ง แต่ละวิธีแพงแค่ไหน?

รูปแบบการรักษา	ค่ารักษาโดยประมาณ
Chemotherapy (ยาเคมีบำบัด)	92,200 - 144,400 บาท
Targeted Therapy (การรักษาแบบเฉพาะเจาะจง)	2.7 - 4.6 ล้านบาท
Immunotherapy (ยาภูมิคุ้มกันบำบัด)	3 - 15 ล้านบาท

หมายเหตุ : ราคาการรักษาโดยประมาณ และอาจมีการเปลี่ยนแปลง
โปรดศึกษารายละเอียดความคุ้มครอง เงื่อนไข และข้อยกเว้นก่อนตัดสินใจทำประกันภัย

DHealth+Plus + **Care+Plus**

เหมาจ่ายค่ารักษา 5 ล้านบาท*
เบี้ยไม่แพง

+
คุ้มครองมะเร็งและไตวายเรื้อรังทุกระยะ สูงสุด 10 ล้านบาทต่อปี*

โปรดศึกษารายละเอียดความคุ้มครอง เงื่อนไข และข้อยกเว้นก่อนตัดสินใจทำประกันภัย

เมืองไทย
เปิดบิลค่ารักษาโรคมะเร็งอายุน้อย ก็ป่วยได้!

ไทยมีผู้ป่วยโรคมะเร็งรายใหม่ 140,000 คน/ปี หรือ 400 คน/วัน
พบในคนอายุน้อยลง จากพฤติกรรมการกินอาหารไขมันสูง บ้างถึง 30-40%

ค่ารักษาโรคมะเร็งยอดฮิตของคนไทย

มะเร็งปอดประมาณ	141,100 บาท
มะเร็งเต้านมประมาณ	84,500 บาท
มะเร็งลำไส้ใหญ่ประมาณ	103,000 บาท
มะเร็งปากมดลูกประมาณ	144,400 บาท

ที่มา : สืบค้นเมื่อวันที่ 03/05/66 รพ.จุฬาลงกรณ์, รพ.พญาไท, ไทยรัฐ

DHealth+Plus + **Care+Plus**

☑ เหมาจ่ายค่ารักษา 5 ล้านบาท*
เบี้ยไม่แพง

+
☑ คุ้มครองมะเร็งและไตวายเรื้อรัง ทุกระยะ สูงสุด 10 ล้านบาทต่อปี*

โปรดศึกษารายละเอียดความคุ้มครอง เงื่อนไข และข้อยกเว้นก่อนตัดสินใจทำประกันภัย

ใช้ภายในบมจ.เมืองไทยประกันชีวิตเท่านั้น เอกสารขุดนี้จัดทำขึ้นเพื่อสื่อสารภายในบริษัทฯ ให้กับฝ่ายขายและฝ่ายสนับสนุนงานขายของแต่ละช่องทางเท่านั้น ห้ามนำไปใช้ประกอบการเสนอขาย แสดง เผยแพร่ แก่ลูกค้าหรือผู้เอาประกันภัย สงวนสิทธิ์ตามกฎหมายห้ามเผยแพร่ต่อสาธารณะ ห้ามทำซ้ำ หรือดัดแปลง ไม่ว่าส่วนหนึ่งส่วนใดหรือทั้งหมดของเอกสารนี้ ข้อกำหนดและเงื่อนไขของความคุ้มครองจะระบุไว้ในกรมธรรม์ประกันภัยที่ออกให้กับผู้ถือกรมธรรม์

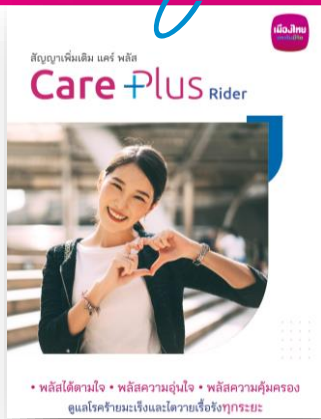


เก็บเงินเอง VS ซื้อประกันชีวิตโรคร้ายแรง

ใช้ภายในบมจ.เมืองไทยประกันชีวิตเท่านั้น เอกสารชุดนี้จัดทำขึ้นเพื่อสื่อสารภายในบริษัท ให้กับฝ่ายขายและฝ่ายสนับสนุนงานขายของแต่ละช่องทางเท่านั้น ห้ามนำไปใช้ประกอบการเสนอขาย แสดง เผยแพร่ แก่ลูกค้าหรือผู้เอาประกันภัย สงวนสิทธิ์ตามกฎหมายห้ามเผยแพร่ต่อสาธารณะ ห้ามทำซ้ำ หรือดัดแปลง ไม่ว่าส่วนหนึ่งส่วนใดหรือทั้งหมดของเอกสารนี้ ข้อกำหนดและเงื่อนไขของความคุ้มครองจะระบุไว้ในกรมธรรม์ประกันภัยที่ออกให้กับผู้ถือกรมธรรม์



สัญญาเพิ่มเติมกลุ่มโรคร้ายแรง



โรคร้ายแรง แคร่ ฟลิส



โรคร้ายแรง ซีโอ เฟอร์เฟลแคร์



โรคร้ายแรง มัลติเฟล ซีโอ

ใช้ภายในบมจ.เมืองไทยประกันชีวิตเท่านั้น เอกสารขุดนี้จัดทำขึ้นเพื่อสื่อสารภายในบริษัทฯ ให้กับฝ่ายขายและฝ่ายสนับสนุนงานขายของแต่ละช่องทางเท่านั้น ห้ามนำไปใช้ประกอบการเสนอขาย แสดง เผยแพร่ แก่ลูกค้าหรือผู้เอาประกันภัย สงวนสิทธิ์ตามกฎหมายห้ามเผยแพร่ต่อสาธารณะ ห้ามทำซ้ำ หรือดัดแปลง ไม่ว่าส่วนหนึ่งส่วนใดหรือทั้งหมดของเอกสารนี้ ข้อกำหนดและเงื่อนไขของความคุ้มครองจะระบุไว้ในกรมธรรม์ประกันภัยที่ออกให้กับผู้ถือกรมธรรม์



เมืองไทย
ประกันชีวิต

สัญญาเพิ่มเติม แคร่ พลัส

Care Plus Rider



- พลัสได้ตามใจ • พลัสความอุ่นใจ • พลัสความคุ้มครอง
- ดูแลโรคร้ายมะเร็งและไตวายเรื้อรังทุกระยะ

สัญญาเพิ่มเติมโรคร้ายแรง Care Plus



สัญญาเพิ่มเติม แคร่ พลัส

Care Plus Rider



• พลัสได้ตามใจ • พลัสความอุ่นใจ • พลัสความคุ้มครอง
ดูแลโรคร้ายมะเร็งและไตวายเรื้อรังทุกระยะ

พลัสได้ตามใจ พลัสความอุ่นใจ พลัสความคุ้มครอง ดูแลโรคร้ายมะเร็งและไตวายเรื้อรังทุกระยะ



คุ้มครองค่ารักษาพยาบาล IPD และ OPD สูงสุดถึง 10 ล้านบาท⁽¹⁾ ต่อปีกรมธรรม์



เข้าถึงนวัตกรรมการรักษาสมัยใหม่สำหรับการรักษาโรคมะเร็งและไตวายเรื้อรัง
และยังเสริมความคุ้มครองการบำบัดรักษาโรคทางจิตเวช



เลือกความคุ้มครองโรคร้ายแรงได้ตามต้องการ หากเลือกทั้ง 2 โรค เบี้ยถูกลงถึง 10%



หมดกังวล เป็นข้าก็คุ้มครอง สมัครงได้ตั้งแต่อายุ 30 วัน - 80 ปี คุ้มครองถึงอายุ 99 ปี

(1) กรณีเลือกความคุ้มครองสำหรับโรคมะเร็งและไตวายเรื้อรังแผน 5 ล้านบาท

ลูกค้ากลุ่มเป้าหมาย

ลูกค้าที่ซื้อความคุ้มครองสุขภาพหรือโรคร้ายแรง และยังมีความกังวล
เรื่องค่ารักษาพยาบาล โรคมะเร็ง หรือโรคไตที่เป็นโรคยอดฮิต
และมีค่าใช้จ่ายสูง ต้องการมองหาความคุ้มครองเพิ่มเติมที่ครอบคลุม
นวัตกรรมทางการแพทย์สมัยใหม่ ทั้ง IPD และ OPD



Care Plus (สำหรับโรคมะเร็ง)

แผนความคุ้มครอง

ผลประโยชน์กรณีผู้ป่วยใน (IPD) และผู้ป่วยนอก (OPD) สำหรับ	แผน 1 ล้านบาท	แผน 5 ล้านบาท
1. ค่าบริการทางการแพทย์เพื่อการบำบัดรักษาโรคมะเร็ง <ul style="list-style-type: none"> - ค่าบริการทางการแพทย์เพื่อการตรวจวินิจฉัย เช่น MRI CT Scan etc. - ค่าบริการทางการแพทย์เพื่อการบำบัดรักษา ค่าบริการโลหิตและส่วนประกอบของโลหิต และค่าบริการทางการแพทย์พยาบาล - ค่ายา ค่าสารอาหารทางหลอดเลือด และค่าเวชภัณฑ์ - ค่าผู้ประกอบการวิชาชีพเวชกรรม (แพทย์) ตรวจรักษา - ค่ารักษาพยาบาลโดยการผ่าตัด (ศัลยกรรม) และหัตถการ 	จ่ายตามจริง	
<ul style="list-style-type: none"> - ค่ายาและค่าเวชภัณฑ์สิ้นเปลือง (เวชภัณฑ์ 1) สำหรับกลับบ้าน ต่อการรักษาพยาบาล ครั้งใดครั้งหนึ่ง (เพื่อใช้รักษาต่อเนื่องที่เกี่ยวข้องกับการรักษาโรคมะเร็งทางอ้อม) 	100,000 บาท (ไม่เกินกว่า 30 วัน)	
2. ค่าบริการทางการแพทย์เพื่อการบำบัดรักษาโรคทางจิตเวช <ul style="list-style-type: none"> - ค่าบริการทางการแพทย์เพื่อการตรวจวินิจฉัยหรือบำบัดรักษาโรคทางจิตเวช (โดยผู้ประกอบการวิชาชีพเวชกรรมซึ่งเป็นจิตแพทย์ที่ได้รับการรับรองในประเทศไทย) - ค่าปรึกษาทางจิตเวช - ค่ายาประเภทจิตบำบัด - ค่ารักษาพยาบาลผู้ป่วยในแผนกจิตเวชในโรงพยาบาล รวมถึงค่าห้องและค่าอาหาร 	10,000 บาท	50,000 บาท
	ต่อรอบปีกรมธรรม์ประกันภัย คุ้มครองภายใน 5 ปีกรมธรรม์ประกันภัย นับแต่ปีกรมธรรม์ที่ผู้เอาประกันภัยเริ่มได้รับการรักษาโรคมะเร็ง	
ผลประโยชน์สูงสุดต่อรอบปีกรมธรรม์ประกันภัย	1 ล้านบาท	5 ล้านบาท

หมายเหตุ : ระยะเวลารอคอย (Waiting Period) 90 วัน
 อาณาเขตความคุ้มครอง เฉพาะประเทศไทย

Care Plus (สำหรับโรคมะเร็ง)

รายละเอียดความคุ้มครอง

ค่าบริการทางการแพทย์เพื่อการบำบัดรักษาโรคมะเร็งในข้อ 1 ดังกล่าว จะจ่ายสำหรับวิธีการบำบัดรักษาโรคมะเร็ง ดังต่อไปนี้

1.	รังสีรักษา (Radiotherapy)	การใช้รังสีพลังงานสูงจากรังสีเอกซ์ รังสีแกมมา นิวตรอน โปรตอน และแหล่งอื่นๆ เพื่อทำลายเซลล์มะเร็งและเนื้ออกมะเร็งหดตัว
2.	รังสีร่วมรักษา(Interventional Radiological Treatment)	การใช้งานรังสีวินิจฉัยแบบผสมผสานควบคู่ไปกับขั้นตอนทางการแพทย์ที่รุกรานน้อยที่สุดสำหรับการรักษาโรคมะเร็ง รวมถึงการเข้าถึงหลอดเลือดดำกลาง การอุดหลอดเลือดแดง หรือเทคนิคทำลาย
3.	เวชศาสตร์นิวเคลียร์รักษา(Nuclear Medicine)	การใช้สารเภสัชรังสีในการฉายรังสีบำบัดไปยังเซลล์มะเร็งโดยเฉพาะ
4.	เคมีบำบัด (Cytotoxic Chemotherapy)	การรักษาเพื่อต่อต้านเนื้องอกอย่างใดอย่างหนึ่งหรือรวมกันที่มีวัตถุประสงค์เพื่อทำลายเซลล์มะเร็ง
5.	ภูมิคุ้มกันบำบัด (Immunotherapy)	ชนิดของการรักษาโรคมะเร็งที่ก่อให้เกิดการกระตุ้นเทียมในระบบภูมิคุ้มกัน พัฒนาความสามารถตามธรรมชาติในการชะลอหรือหยุดการเจริญเติบโตของเซลล์มะเร็ง รวมถึงการบำบัดด้วยเซลล์บุญธรรม, สารปรับปรุงภูมิคุ้มกัน, การใช้ไวรัสรักษามะเร็ง และแอนติบอดีที่เป็นเป้าหมาย

■ OPD ที่ไม่มีใน NHS = เป็นจุดขาย
■ OPD ที่มีใน NHS = เทียบเท่า
■ IPD = ได้วงเงิน IPD เพิ่ม



Care Plus (สำหรับโรคมะเร็ง)

รายละเอียดความคุ้มครอง

ค่าบริการทางการแพทย์เพื่อการบำบัดรักษาโรคมะเร็งในข้อ 1 ดังกล่าว จะจ่ายสำหรับวิธีการบำบัดรักษาโรคมะเร็ง ดังต่อไปนี้

6.	ฮอร์โมนบำบัด (Hormonal Therapy)	การรักษาด้วยฮอร์โมนโดยมีวัตถุประสงค์เพื่อชะลอหรือหยุดการเจริญเติบโตของเซลล์มะเร็ง หรือเพื่อลดความเสี่ยงของการเกิดมะเร็งซ้ำ
7.	การปลูกถ่ายเซลล์ต้นกำเนิด (Stem Cell Transplantation)	การรับการปลูกถ่ายไขกระดูกของมนุษย์โดยใช้เซลล์ต้นกำเนิดเม็ดเลือดภายหลังการทำ Bone Marrow Ablation สำหรับการบำบัดรักษาโรคมะเร็ง
8.	การรักษาแบบออกฤทธิ์จำเพาะเจาะจงต่อเซลล์มะเร็ง (Targeted Therapy)	ยาหรือสารอื่นๆ ที่ระบุไว้เพื่อยับยั้งการเจริญเติบโตและการแพร่กระจายของโรคมะเร็งด้วยการแทรกแซงโดยโมเลกุลที่เฉพาะเจาะจง ("เซลล์เป้าหมาย") ที่เกี่ยวข้องกับการเจริญเติบโต การพัฒนา และการแพร่กระจายของโรคมะเร็ง
9.	ศัลยกรรมถอนรากถอนโคน (Radical Surgery)	การกำจัดอวัยวะที่ได้รับผลกระทบจากโรคมะเร็งพร้อมกับการกำจัดปริมาณเลือด ต่อมน้ำเหลือง และเนื้อเยื่อที่อยู่ติดกันที่อาจมีมะเร็ง
10.	รังสีศัลยกรรม (Radiosurgery)	ขั้นตอนทางการแพทย์ที่ใช้รังสีก่อกอไอออนเพื่อทำลายพื้นที่ของเนื้อเยื่อที่มีมะเร็งอย่างแม่นยำ

OPD ที่ไม่มีใน NHS = เป็นจุดขาย
OPD ที่มีใน NHS = เทียบเท่า
IPD = ได้วงเงิน IPD เพิ่ม



Care Plus (สำหรับไตวายเรื้อรัง)

แผนความคุ้มครอง

ผลประโยชน์กรณีผู้ป่วยใน (IPD) และผู้ป่วยนอก (OPD) สำหรับ	แผน 1 ล้านบาท	แผน 5 ล้านบาท
1. ค่าบริการทางการแพทย์เพื่อการบำบัดรักษาไตวายเรื้อรัง <ul style="list-style-type: none"> - ค่าบริการทางการแพทย์เพื่อการตรวจวินิจฉัย - ค่าบริการทางการแพทย์เพื่อการบำบัดรักษา ค่าบริการโลหิตและส่วนประกอบของโลหิต และค่าบริการทางการแพทย์พยาบาล - ค่ายา ค่าสารอาหารทางหลอดเลือด และค่าเวชภัณฑ์ - ค่าผู้ประกอบการวิชาชีพเวชกรรม (แพทย์) ตรวจรักษา - ค่ารักษาพยาบาลโดยการผ่าตัด (ศัลยกรรม) และหัตถการ 	จ่ายตามจริง	
<ul style="list-style-type: none"> - ค่ายาและค่าเวชภัณฑ์สิ้นเปลือง (เวชภัณฑ์ 1) สำหรับกลับบ้าน ต่อการรักษาพยาบาล ครั้งใดครั้งหนึ่ง (เพื่อใช้รักษาต่อเนื่องที่เกี่ยวข้องกับการรักษาไตวายเรื้อรังทางอ้อม) 	100,000 บาท (ไม่เกินกว่า 30 วัน)	
2. ค่าบริการทางการแพทย์เพื่อการบำบัดรักษาโรคทางจิตเวช <ul style="list-style-type: none"> - ค่าบริการทางการแพทย์เพื่อการตรวจวินิจฉัยหรือบำบัดรักษาโรคทางจิตเวช (โดยผู้ประกอบการวิชาชีพเวชกรรมซึ่งเป็นจิตแพทย์ที่ได้รับการรับรองในประเทศไทย) - ค่าปรึกษาทางจิตเวช - ค่ายาประเภทจิตบำบัด - ค่ารักษาพยาบาลผู้ป่วยในแผนกจิตเวชในโรงพยาบาล รวมถึงค่าห้องและค่าอาหาร 	10,000 บาท	50,000 บาท
	ต่อรอบปีกรมธรรม์ประกันภัย คุ้มครองภายใน 5 ปีกรมธรรม์ประกันภัย นับแต่ปีกรมธรรม์ที่ผู้เอาประกันภัยเริ่มได้รับการรักษาไตวายเรื้อรัง	
ผลประโยชน์สูงสุดต่อรอบปีกรมธรรม์ประกันภัย	1 ล้านบาท	5 ล้านบาท

หมายเหตุ : ระยะเวลารอคอย (Waiting Period) 90 วัน
 อาณาเขตความคุ้มครอง เฉพาะประเทศไทย

Care Plus (สำหรับไตวายเรื้อรัง)

รายละเอียดความคุ้มครอง

ค่าบริการทางการแพทย์เพื่อการบำบัดรักษาโรคมะเร็งในข้อ 1 ดังกล่าว จะจ่ายสำหรับวิธีการบำบัดรักษาไตวายเรื้อรัง ดังต่อไปนี้

1.	การล้างไตผ่านทางเส้นเลือด (Regular Hemodialysis)	การบำบัดทดแทนไตโดยปกติใช้ตัวกรองเลือดอย่างน้อย 3 ครั้งต่อสัปดาห์
2.	การล้างไตทางช่องท้อง (Peritoneal Dialysis)	การบำบัดทดแทนไตผ่านสายท่อล้างไตที่ได้รับการผ่าตัดให้อยู่ในโพรงช่องท้อง
3.	การล้างไตแบบประสิทธิภาพสูง (Online Hemodiafiltration)*	การบำบัดทดแทนไตที่ใช้ทั้งรูปแบบการฟอกเลือดแบบแพร่และแบบนำพา ซึ่งส่งผ่านเยื่อหุ้มที่มีประสิทธิภาพสูง ร่วมกับการใช้สารละลายที่ผ่านการฆ่าเชื้อแบบ online และสารที่ไม่ใช่โพโรเจนสำหรับการทดแทนของเหลว
4.	การปลูกถ่ายไต (Kidney (renal) Transplantation)	การรักษาผู้ป่วยโรคไตเรื้อรังระยะสุดท้ายโดยการใช้ไตจากผู้อื่นซึ่งผ่านการตรวจแล้วว่าเข้ากันได้ มาทำหน้าที่แทนไตเก่าของผู้ป่วยที่สูญเสียไปอย่างถาวรแล้ว
5.	การผ่าตัดเส้นฟอกไต (Vascular Access)	การผ่าตัดเส้นฟอกไตเพื่อทำทางเชื่อมระหว่างเส้นเลือดดำและเส้นเลือดแดง เพื่อให้เส้นเลือดดำมีขนาดโตและเลือดไหลเวียนจากเส้นเลือดแดงไปยังเส้นเลือดดำได้มากขึ้น

OPD ที่ไม่มีใน NHS = เป็นจุดขาย
OPD ที่มีใน NHS = เทียบเท่า
IPD = ได้วงเงิน IPD เพิ่ม

ใช้ภายในบมจ.เมืองไทยประกันชีวิตเท่านั้น เอกสารชุดนี้จัดทำขึ้นเพื่อสื่อสารภายในบริษัท ให้กับฝ่ายขายและฝ่ายสนับสนุนงานขายของแต่ละช่องทางเท่านั้น ห้ามนำไปใช้ประกอบการเสนอขาย แสดง เผยแพร่ แก่ลูกค้าหรือผู้เอาประกันภัย สวท.สงวนสิทธิ์ตามกฎหมายห้ามเผยแพร่ต่อสาธารณะ ห้ามทำซ้ำ หรือดัดแปลง ไม่ว่าส่วนหนึ่งส่วนใดหรือทั้งหมดของเอกสารนี้ ข้อกำหนดและเงื่อนไขของความคุ้มครองจะระบุไว้ในกรมธรรม์ประกันภัยที่ออกให้กับผู้ถือกรมธรรม์



สัญญาเพิ่มเติม ซีไอ เพอร์เฟคแคร์

ผลประโยชน์ความคุ้มครอง

สัญญาเพิ่มเติมซีไอ เพอร์เฟค แคร์ (CI Perfect Care)



จ่ายจนครบ 100%

เสียชีวิต 100%*
หักผลประโยชน์โรคร้ายแรงระยะเริ่มต้น
และ/หรือระยะกลาง และ/หรือระยะ
รุนแรงของโรคร้ายแรงใดๆ (ถ้ามี)

โรคร้ายแรง 36 โรค

ระยะเริ่มต้น : 25%*
ระยะกลาง : 50%*
หักผลประโยชน์โรคร้ายแรงระยะเริ่มต้นของโรค
เดียวกัน (ถ้ามี)
ระยะรุนแรง : 100%*
หักผลประโยชน์โรคร้ายแรงระยะเริ่มต้น และ/
หรือระยะกลางของ
โรคร้ายแรงใดๆ (ถ้ามี)

ทั้งนี้ บริษัทจะจ่ายสำหรับความคุ้มครองการเสียชีวิตและ/หรือความคุ้มครองโรคร้ายแรง รวมสูงสุดตลอด
สัญญาเท่ากับร้อยละ 100 ของจำนวนเงินเอาประกันภัยของสัญญาเพิ่มเติมนี้ และให้ถือว่าสัญญาเพิ่มเติมนี้
สิ้นสุดผลบังคับ

ผลประโยชน์เพิ่มเติม (จ่ายแล้วจบ)

กรณีเข้ารับผ่าตัดขยายหลอดเลือดแดงหัวใจ 10%*

กรณีเจ็บป่วยด้วยโรคแทรกซ้อนของเบาหวาน 10%*

*% ของจำนวนเงินเอาประกันภัยของสัญญาเพิ่มเติมนี้

ใช้ภายในบมจ.เมืองไทยประกันชีวิตเท่านั้น เอกสารชุดนี้จัดทำขึ้นเพื่อสื่อสารภายในบริษัทฯ ให้กับฝ่ายขายและฝ่ายสนับสนุนงานขายของแต่ละช่องทางเท่านั้น ห้ามนำไปใช้ประกอบการเสนอขาย แสดง เผยแพร่ แก่ลูกค้าหรือผู้เอาประกันภัย สงวนสิทธิ์ตามกฎหมายห้ามเผยแพร่ต่อสาธารณะ ห้ามทำซ้ำ หรือดัดแปลง ไม่ว่าส่วนหนึ่งส่วนใดหรือทั้งหมดของเอกสารนี้ ข้อกำหนดและเงื่อนไขของความคุ้มครองจะระบุไว้ในกรมธรรม์ประกันภัยที่ออกให้กับผู้ถือกรมธรรม์



ตารางความคุ้มครองโรคร้ายแรง

สัญญาเพิ่มเติมซีไอ เพอร์เฟค แคร์ (CI Perfect Care)

โรคร้ายแรง (Critical Illnesses)	ระยะเริ่มต้น (Early Stage)	ระยะกลาง (Intermediate Stage)	ระยะรุนแรง (Late Stage)
1. โรคมองเสื่อมชนิดอัลไซเมอร์	✓		✓
2. โรคโลหิตจางจากไขกระดูกไม่สร้างเม็ดโลหิต	✓		✓
3. โรคเยื่อหุ้มสมองและไขสันหลังอักเสบจากเชื้อแบคทีเรีย			✓
4. เนื้องอกในสมอง ชนิดที่ไม่ใช่มะเร็ง	✓	✓	✓
5. ตาบอด	✓	✓	✓
6. โรคมะเร็ง	✓	✓	✓
7. โรคกล้ามเนื้อหัวใจ	✓	✓	✓
8. ตับวาย	✓		✓
9. โรคหลอดเลือดอุดตันเรื้อรังขั้นรุนแรง /โรคปอดระยะสุดท้าย	✓	✓	✓
10. ภาวะโคม่า (Coma)	✓	✓	✓

ใช้ภายในบมจ.เมืองไทยประกันชีวิตเท่านั้น เอกสารขุดนี้จัดทำขึ้นเพื่อสื่อสารภายในบริษัทฯ ให้กับฝ่ายขายและฝ่ายสนับสนุนงานขายของแต่ละช่องทางเท่านั้น ห้ามนำไปใช้ประกอบการเสนอขาย แสดง เผยแพร่ แก่ลูกค้าหรือผู้เอาประกันภัย สงวนสิทธิ์ตามกฎหมายห้ามเผยแพร่ต่อสาธารณะ ห้ามทำซ้ำ หรือดัดแปลง ไม่ว่าส่วนหนึ่งส่วนใดหรือทั้งหมดของเอกสารนี้ ข้อกำหนดและเงื่อนไขของความคุ้มครองจะระบุไว้ในกรมธรรม์ประกันภัยที่ออกให้กับผู้ถือกรมธรรม์

ตารางความคุ้มครองโรคร้ายแรง (ต่อ)

สัญญาเพิ่มเติมซีไอ เพอร์เฟค แคร์ (CI Perfect Care)

โรคร้ายแรง (Critical Illnesses)	ระยะเริ่มต้น (Early Stage)	ระยะกลาง (Intermediate Stage)	ระยะรุนแรง (Late Stage)
11. การผ่าตัดเส้นเลือดเลี้ยงกล้ามเนื้อหัวใจ	✓	✓	✓
12. กล้ามเนื้อหัวใจตายเฉียบพลันจากการขาดเลือด	✓	✓	✓
13. การผ่าตัดลิ้นหัวใจ	✓	✓	✓
14. ไตวายเรื้อรัง	✓	✓	✓
15. การสูญเสียการได้ยิน	✓	✓	✓
16. การทุพพลภาพถาวรสิ้นเชิง			✓
17. การสูญเสียความสามารถในการพูด	✓		✓
18. แผลไหม้ฉกรรจ์	✓	✓	✓
19. การบาดเจ็บที่ศีรษะอย่างรุนแรง	✓	✓	✓
20. การผ่าตัดเปลี่ยนอวัยวะหรือปลูกถ่ายไขกระดูก	✓		✓

ใช้ภายในบมจ.เมืองไทยประกันชีวิตเท่านั้น เอกสารขุดนี้จัดทำขึ้นเพื่อสื่อสารภายในบริษัท ให้กับฝ่ายขายและฝ่ายสนับสนุนงานขายของแต่ละช่องทางเท่านั้น ห้ามนำไปใช้ประกอบการเสนอขาย แสดง เผยแพร่ แก่ลูกค้าหรือผู้เอาประกันภัย สงวนสิทธิ์ตามกฎหมายห้ามเผยแพร่ต่อสาธารณะ ห้ามทำซ้ำ หรือดัดแปลง ไม่ว่าส่วนหนึ่งส่วนใดหรือทั้งหมดของเอกสารนี้ ข้อกำหนดและเงื่อนไขของความคุ้มครองจะระบุไว้ในกรมธรรม์ประกันภัยที่ออกให้กับผู้ถือกรมธรรม์



ตารางความคุ้มครองโรคร้ายแรง (ต่อ)

สัญญาเพิ่มเติมซีไอ เพอร์เฟค แคร์ (CI Perfect Care)

โรคร้ายแรง (Critical Illnesses)	ระยะเริ่มต้น (Early Stage)	ระยะกลาง (Intermediate Stage)	ระยะรุนแรง (Late Stage)
21. โรคของเซลล์ประสาทควบคุมการเคลื่อนไหว	✓	✓	✓
22. โรคระบบประสาทมัลติเพิลสเคลอโรซิส			✓
23. โรคกล้ามเนื้อเสื่อม	✓	✓	✓
24. โรคไวรัสตับอักเสบบีขั้นรุนแรง			✓
25. อัมพาตของกล้ามเนื้อแขนหรือขา	✓		✓
26. โรคพาร์กินสัน	✓	✓	✓
27. โรคแรงดันในหลอดเลือดแดงปอดสูงแบบปฐมภูมิ	✓		✓
28. โรคหลอดเลือดสมองแตกหรืออุดตัน	✓		✓
29. การผ่าตัดเส้นเลือดแดงใหญ่เอออร์ตา	✓		✓
30. ไตอักเสบลุปัส จากโรคซิสเต็มมิก ลูปัส อิริธมาโตซุส	✓		✓

ใช้ภายในบมจ.เมืองไทยประกันชีวิตเท่านั้น เอกสารขุดนี้จัดทำขึ้นเพื่อสื่อสารภายในบริษัท ให้กับฝ่ายขายและฝ่ายสนับสนุนงานขายของแต่ละช่องทางเท่านั้น ห้ามนำไปใช้ประกอบการเสนอขาย แสดง เผยแพร่ แก่ลูกค้าหรือผู้เอาประกันภัย สงวนสิทธิ์ตามกฎหมายห้ามเผยแพร่ต่อสาธารณะ ห้ามทำซ้ำ หรือดัดแปลง ไม่ว่าส่วนหนึ่งส่วนใดหรือทั้งหมดของเอกสารนี้ ข้อกำหนดและเงื่อนไขของความคุ้มครองจะระบุไว้ในกรมธรรม์ประกันภัยที่ออกให้กับผู้ถือกรมธรรม์

ตารางความคุ้มครองโรคร้ายแรง (ต่อ)

สัญญาเพิ่มเติมซีไอ เพอร์เฟค แคร์ (CI Perfect Care)

โรคร้ายแรง (Critical Illnesses)	ระยะเริ่มต้น (Early Stage)	ระยะกลาง (Intermediate Stage)	ระยะรุนแรง (Late Stage)
31. สมองอักเสบจากเชื้อไวรัส	✓		✓
32. ภาวะอะเพลลิก			✓
33. โรคโปลิโอ			✓
34. โรคถุงน้ำในไต			✓
35. โรคหนังแข็งชนิดลูกกลม	✓	✓	✓
36. การเจ็บป่วยระยะสุดท้าย			✓

ใช้ภายในบมจ.เมืองไทยประกันชีวิตเท่านั้น เอกสารชุดนี้จัดทำขึ้นเพื่อสื่อสารภายในบริษัทฯ ให้กับฝ่ายขายและฝ่ายสนับสนุนงานขายของแต่ละช่องทางเท่านั้น ห้ามนำไปใช้ประกอบการเสนอขาย แสดง เผยแพร่ แก่ลูกค้าหรือผู้เอาประกันภัย สงวนสิทธิ์ตามกฎหมายห้ามเผยแพร่ต่อสาธารณะ ห้ามทำซ้ำ หรือดัดแปลง ไม่ว่าส่วนหนึ่งส่วนใดหรือทั้งหมดของเอกสารนี้ ข้อกำหนดและเงื่อนไขของความคุ้มครองจะระบุไว้ในกรมธรรม์ประกันภัยที่ออกให้กับผู้ถือกรมธรรม์



โรคมะเร็งระยะไม่ลุกลาม (โรคร้ายแรงระยะเริ่มต้น)

การเกิดขึ้นของเนื้องอกหรือเซลล์ที่ได้รับการตรวจยืนยันทางพยาธิวิทยาว่าเป็นมะเร็งและ**ไม่ลุกลาม**ลึกเกินกว่าชั้นรองรับเนื้อเยื่อชั้นผิว (Basement Membrane) หรือไม่กระจายไปยังเนื้อเยื่อข้างเคียง หรือไปยังอวัยวะอื่นๆ ให้รวมถึงมะเร็งหรือเนื้องอกดังต่อไปนี้

- (1) มะเร็งต่อมลูกหมาก (Prostate Cancer) มะเร็งต่อมไทรอยด์ (Thyroid Cancer) หรือ มะเร็งกระเพาะปัสสาวะ (Urinary Bladder Cancer) ระยะ T1N0M0 ตาม TNM Classification
- (2) มะเร็งเม็ดเลือดขาวชนิด Chronic Lymphocytic Leukemia น้อยกว่า RAI ระยะที่ 3 (Stage 3)
- (3) มะเร็งผิวหนังหมิงเมลานوما ชนิดร้ายแรง (Malignant Melanoma) ที่จัดอยู่ในขั้นน้อยกว่าระยะที่ 2 (Stage II) โดยอ้างอิงตามระบบการแบ่งระยะความรุนแรงของโรคมะเร็งเมลานوماของ American Joint Committee on Cancer Classification
- (4) กลุ่มเนื้องอกชนิด Borderline หรือ กลุ่มเนื้องอกที่มีโอกาสเป็นมะเร็งน้อย (Low Malignant Potential) ของรังไข่

ทั้งนี้ไม่รวมถึง มะเร็งผิวหนังทุกชนิด (ยกเว้นมะเร็งผิวหนังหมิงเมลานوماข้างต้น) และเนื้องอกที่มีผลพยากรณ์จัดเป็นเนื้องอกระยะก่อนเป็นมะเร็ง

สังเกตให้ดีไฟหรือ มะเร็งเมลานوما

สาเหตุ ยังไม่ทราบแน่ชัด

อาการ มีลักษณะเป็นจุดน้ำตาลแดงดำ หรือ ปื้นแดงดำ หรือ บางรายเริ่มจากการเป็นไฝ ซึ่งอาจมีได้หลายลักษณะ: เกิดขึ้นบริเวณฝ่ามือ ฝ่าเท้า เล็บ โคนเล็บ

การรักษา การรักษามีหลายวิธีขึ้นอยู่กับระยะที่เป็น หากเป็นในระยะเริ่มต้นสามารถผ่าตัดส่วนที่ผิดปกติออกได้ หากเป็นมากขึ้นอาจทำการผ่าตัดร่วมกับการให้ยาเคมีบำบัด หรือฉายแสง

ใช้ภายในบมจ.เมืองไทยประกันชีวิตเท่านั้น เอกสารชุดนี้จัดทำขึ้นเพื่อสื่อสารภายในบริษัท ให้กับฝ่ายขายและฝ่ายสนับสนุนงานขายของแต่ละช่องทางเท่านั้น ห้ามนำไปใช้ประกอบการเสนอขาย แสดง เผยแพร่ แก่ลูกค้าหรือผู้เอาประกันภัย สงวนสิทธิ์ตามกฎหมายห้ามเผยแพร่ต่อสาธารณะ ห้ามทำซ้ำ หรือดัดแปลง ไม่ว่าส่วนหนึ่งส่วนใดหรือทั้งหมดของเอกสารนี้ ข้อกำหนดและเงื่อนไขของความคุ้มครองจะระบุไว้ในกรมธรรม์ประกันภัยที่ออกให้กับผู้ถือกรมธรรม์



มะเร็งในระยะเริ่มแรกที่ยังไม่ลุกลามซึ่งเกิดในอวัยวะเฉพาะส่วนและการรักษามะเร็งในระยะเริ่มแรก ซึ่งเกิดในอวัยวะเฉพาะส่วน โดยการผ่าตัดแบบถอนรากถอนโคน (โรคร้ายแรงระยะกลาง)



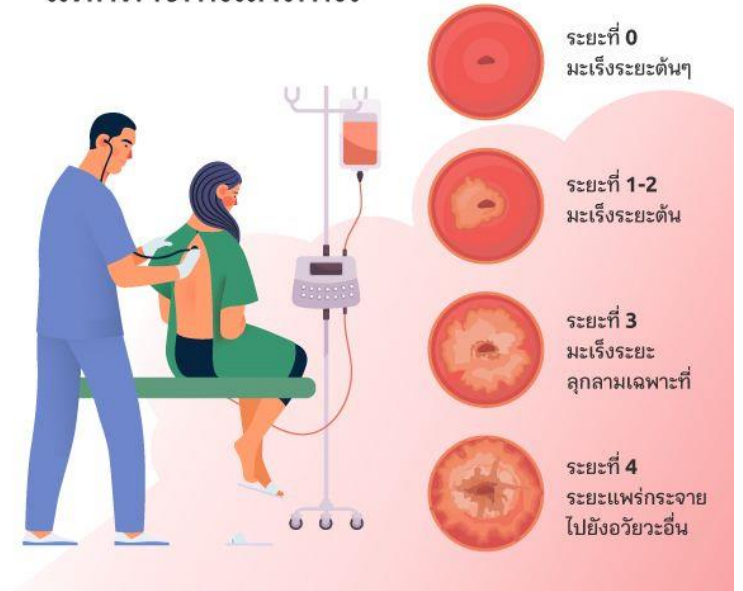
การรักษาโดยการผ่าตัดแบบถอนรากถอนโคน (Radical Surgery) เพื่อกำจัดการกระจายตัวของก้อนมะเร็งซึ่งเกิดในอวัยวะเฉพาะส่วนนั้นจะทำก็ต่อเมื่อพิจารณาแล้วเห็นสมควรหรือจำเป็นต้องทำ

คำนิยามการผ่าตัดแบบ“Radical Surgery” ได้ถูกระบุเอาไว้ในกรมธรรม์ฉบับนี้ (เว้นแต่จะระบุเป็นอย่างอื่น) ว่าเป็นการผ่าตัดเอาอวัยวะใดอวัยวะหนึ่งดังต่อไปนี้ออกทั้งหมดและครบถ้วน พร้อมทั้งผ่าตัดต่อมน้ำเหลืองออกด้วย ได้แก่ เต้านม (การตัดเต้านม) ต่อมลูกหมาก (การตัดต่อมลูกหมาก) มดลูก (การตัดมดลูก) รังไข่ (การผ่าตัดรังไข่) ท่อนำไข่ (การตัดท่อนำไข่) ลำไส้ใหญ่ (การตัดลำไส้ใหญ่บางส่วนพร้อมทั้งเชื่อมต่อแบบปลายต่อปลาย)

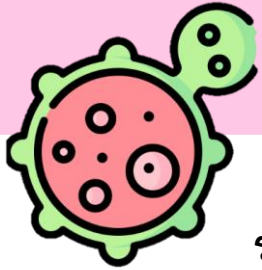
ระยะของมะเร็ง (Stage of Cancer) คืออะไร



มะเร็งระยะต่างๆ แตกต่างกันแค่ไหน?



ใช้ภายในกรม.เมืองไทยประกันชีวิตเท่านั้น เอกสารชุดนี้จัดทำขึ้นเพื่อสื่อสารภายในบริษัท ให้กับฝ่ายขายและฝ่ายสนับสนุนงานขายของแต่ละช่องทางเท่านั้น ห้ามนำไปใช้ประกอบการเสนอขาย แสดง เผยแพร่ แก่ลูกค้าหรือผู้เอาประกันภัย สงวนสิทธิ์ตามกฎหมายห้ามเผยแพร่ต่อสาธารณะ ห้ามทำซ้ำ หรือดัดแปลง ไม่ว่าส่วนหนึ่งส่วนใดหรือทั้งหมดของเอกสารนี้ ข้อกำหนดและเงื่อนไขของความคุ้มครองจะระบุไว้ในกรมธรรม์ประกันภัยที่ออกให้กับผู้ถือกรมธรรม์



โรคมะเร็งระยะลุกลาม (Invasive Cancer):

การเกิดขึ้นของเนื้องอกหรือเซลล์ที่ได้รับการตรวจยืนยันทางพยาธิวิทยาว่าเป็นมะเร็งและมีการลุกลามลึกเกินกว่าชั้นรองรับเนื้อเยื่อชั้นผิว (Basement Membrane) หรือกระจายไปยังเนื้อเยื่อข้างเคียง หรือไปยังอวัยวะอื่นๆ ทั้งนี้ให้รวมถึงมะเร็งเม็ดเลือดขาว มะเร็งต่อมน้ำเหลือง มะเร็งของไขกระดูก และมะเร็งเนื้อรก

ทั้งนี้ไม่รวมถึง

- (1) มะเร็งต่อมลูกหมาก (Prostate Cancer) มะเร็งต่อมไทรอยด์ (Thyroid Cancer) หรือ มะเร็งกระเพาะปัสสาวะ (Urinary Bladder Cancer) ระยะ T1N0M0 ตาม TNM Classification
- (2) มะเร็งเม็ดเลือดขาวชนิด Chronic Lymphocytic Leukemia น้อยกว่า RAI ระยะที่ 3 (Stage 3)
- (3) มะเร็งในระยะเริ่มแรกที่ยังไม่ลุกลาม (Non-invasive cancer, Carcinoma in Situ)
- (4) มะเร็งผิวหนังทุกชนิด (Any Skin Cancers) ยกเว้นมะเร็งผิวหนังเมลาโนมา ชนิดร้ายแรง (Malignant Melanoma) ตั้งแต่ในระยะที่ 2 (Stage II) ขึ้นไป โดยอ้างอิงตามระบบการแบ่งระยะความรุนแรงของโรคมะเร็งเมลาโนมาของ American Joint Committee on Cancer Classification
- (5) กลุ่มเนื้องอกชนิด Borderline หรือ กลุ่มเนื้องอกที่มีโอกาสเป็นมะเร็งน้อย (Low Malignant Potential)
- (6) เนื้องอกที่ผลทางพยาธิวิทยาจัดเป็นเนื้องอกระยะก่อนเป็นมะเร็ง (Pre-Malignant) เช่น CIN I CIN II CIN III
- (7) มะเร็งในผู้ป่วยที่ติดเชื้อเอชไอวี
- (8) มะเร็งที่เกิดขึ้นซ้ำ หรือแพร่กระจายจากส่วนอื่น โดยที่มะเร็งนี้เกิดขึ้นครั้งแรกก่อนวันเริ่มมีผลคุ้มครองตามสัญญาเพิ่มเติมหรือภายใน 90 วันหลังวันเริ่มมีผลคุ้มครองตามสัญญาเพิ่มเติม

ใช้ภายในบมจ.เมืองไทยประกันชีวิตเท่านั้น เอกสารชุดนี้จัดทำขึ้นเพื่อสื่อสารภายในบริษัทฯ ให้กับฝ่ายขายและฝ่ายสนับสนุนงานขายของแต่ละช่องทางเท่านั้น ห้ามนำไปใช้ประกอบการเสนอขาย แสดง เผยแพร่ แก่ลูกค้าหรือผู้เอาประกันภัย สวจนสิทธิ์ตามกฎหมายห้ามเผยแพร่ต่อสาธารณะ ห้ามทำซ้ำ หรือดัดแปลง ไม่ว่าส่วนหนึ่งส่วนใดหรือทั้งหมดของเอกสารนี้ ข้อกำหนดและเงื่อนไขของความคุ้มครองจะระบุไว้ในกรมธรรม์ประกันภัยที่ออกให้กับผู้ถือกรมธรรม์





ภาวะอะแพลลิก (Apallic Syndrome หรือ Vegetative State):

ภาวะที่มีการเสียหายของสมองใหญ่ (Cerebral Cortex) อย่างกว้างขวาง ทำให้สมองไม่สามารถควบคุมการทำงานของร่างกายตามปกติได้อย่างถาวร การวินิจฉัยต้องกระทำโดยอายุรแพทย์ประสาทวิทยา (Neurologist) หรือประสาทศัลยแพทย์ (Neurosurgeon) ภายใต้หลักเกณฑ์ทางเวชปฏิบัติมาตรฐาน ปัจจุบัน ภาวะนี้ต้องคงอยู่ต่อเนื่องกัน และได้รับการบันทึกไว้ในรายงานแพทย์เป็นระยะเวลาอย่างน้อย 30 วัน นับตั้งแต่วันที่ได้รับการวินิจฉัยจากแพทย์ **เว้นแต่** ผู้เอาประกันภัยได้เสียชีวิตลงก่อนครบกำหนดระยะเวลาดังกล่าวด้วยโรคร้ายแรงหรือเป็นผลสืบเนื่องโดยตรงจากโรคร้ายแรงในข้อนี้



การเจ็บป่วยระยะสุดท้าย (Terminal illness):

ผู้เอาประกันภัยมีอาการเจ็บป่วยเนื่องจากโรคต่างๆ ตามการวินิจฉัยของแพทย์ผู้เชี่ยวชาญทางการแพทย์ ซึ่งเป็นสาเหตุ ทำให้ผู้เอาประกันภัยจะเสียชีวิตภายใน 12 เดือน

ผลประโยชน์ ซีไอ เพอร์เฟค แคร์
ตัวอย่างที่ 1



ผู้เอาประกันภัยเพศชาย สุขภาพสมบูรณ์แข็งแรง อายุ 35 ปี
สัญญาเพิ่มเติม ซีไอ เพอร์เฟค แคร์ ผลประโยชน์ 1,000,000 บาท

เมืองไทย
ประกันชีวิต



ผ่าตัด
ขยายหลอดเลือดแดงหัวใจ

ได้รับเงินก้อนแรก

100,000 บาท

วันเริ่มทำประกัน

91 วัน



เป็นโรคแทรกซ้อน
ของเบาหวาน

ได้รับเงินก้อนอีก

100,000 บาท

5 ปี



ประสบอุบัติเหตุเข้ารับการผ่าตัด
ปลูกถ่ายประสาทหูเทียม
ซึ่งเป็นโรคร้ายแรงระยะกลาง

ได้รับเงินก้อนอีก

500,000 บาท

10 ปี



เป็นโรคไตวายเรื้อรัง
ระยะรุนแรง

รับเงินก้อน 1,000,000 บาท
หักด้วยความคุ้มครองที่จ่ายไปแล้ว

จะได้รับความคุ้มครอง

500,000 บาท

20 ปี

รวมรับผลประโยชน์เป็นเงินก้อนทั้งหมด **1,200,000** บาท

ผลประโยชน์ ซีไอ เพอร์เฟค แคร่
ตัวอย่างที่ 2



ผู้เอาประกันภัยเพศหญิง สุขภาพสมบูรณ์แข็งแรง อายุ 35 ปี
สัญญาเพิ่มเติม ซีไอ เพอร์เฟค แคร่ ผลประโยชน์ 1,000,000 บาท



ตรวจพบ
ว่าเป็นมะเร็งระยะไม่ลุกลาม
ซึ่งเป็นโรคร้ายแรงระยะเริ่มต้น

ได้รับเงินก้อนแรก

250,000 บาท



เข้ารับการผ่าตัดเยื่อหุ้มหัวใจ
ซึ่งเป็นโรคร้ายแรงระยะเริ่มต้น

ได้รับเงินก้อนอีก

250,000 บาท



ได้รับวินิจฉัยว่าเป็นตับวาย
ซึ่งเป็นโรคร้ายแรงระยะเริ่มต้น

ได้รับเงินก้อนอีก

250,000 บาท



เป็นโรคหลอดเลือดสมอง
แตกหรืออุดตัน
ซึ่งเป็นโรคร้ายแรงระยะเริ่มต้น

ได้รับเงินก้อนอีก

250,000 บาท

วันเริ่มทำประกัน

91 วัน

5 ปี

10 ปี

20 ปี

รวมรับผลประโยชน์เป็นเงินก้อนทั้งหมด **1,000,000** บาท

ผลประโยชน์ ซีไอ เพอร์เฟค แคร่
ตัวอย่างที่ 3



ผู้เอาประกันภัยเพศชาย สุขภาพสมบูรณ์แข็งแรง อายุ 35 ปี
สัญญาเพิ่มเติม ซีไอ เพอร์เฟค แคร่ ผลประโยชน์ 1,000,000 บาท

เมืองไทย
ประกันชีวิต



ตรวจพบว่าเป็นไตวายเรื้อรัง
ซึ่งเป็นโรคร้ายแรงระยะเริ่มต้น

ได้รับเงินก้อนแรก

250,000 บาท

วันเริ่มทำประกัน

91 วัน



เป็นไตวายเรื้อรัง
ระยะกลาง

ได้รับเงินก้อน 500,000 บาท
ที่หักความคุ้มครองระยะเริ่มต้นออก

เหลือ

250,000 บาท

5 ปี



เป็นโรคไตวายเรื้อรัง
ระยะรุนแรง

รับเงินก้อน 1,000,000 บาท
โดยหักความคุ้มครองโรคร้ายแรงก่อนหน้าออก
จะได้รับความคุ้มครอง

500,000 บาท

10 ปี

รวมรับผลประโยชน์เป็นเงินก้อนทั้งหมด **1,000,000** บาท

ผลประโยชน์ ซีไอ เพอร์เฟค แคร่
ตัวอย่างที่ 4



ผู้เอาประกันภัยเพศหญิง สุขภาพสมบูรณ์แข็งแรง อายุ 35 ปี
สัญญาเพิ่มเติม ซีไอ เพอร์เฟค แคร่ ผลประโยชน์ 1,000,000 บาท



เป็นกล้ามเนื้อหัวใจตายเฉียบพลัน
จากการขาดเลือด
ซึ่งเป็นโรคร้ายแรงระยะเริ่มต้น

ได้รับเงินก้อนแรก

250,000 บาท



ประสบอุบัติเหตุเข้ารับการผ่าตัด
ปลูกถ่ายประสาทหูเทียม
ซึ่งเป็นโรคร้ายแรงระยะกลาง

รับเงินก้อนอีก

500,000 บาท



เป็นตับวาย ระยะสุดท้าย

รับเงินก้อน 1,000,000 บาท

โดยหักความคุ้มครองโรคร้ายแรงก่อนหน้าออก
จะได้รับความคุ้มครอง

250,000 บาท

วันเริ่มทำประกัน

91 วัน

5 ปี

10 ปี

รวมรับผลประโยชน์เป็นเงินก้อนทั้งหมด **1,000,000** บาท



สัญญาเพิ่มเติมโรคร้ายแรง มัลติเพิล ซีไอ

เงื่อนไขความคุ้มครอง

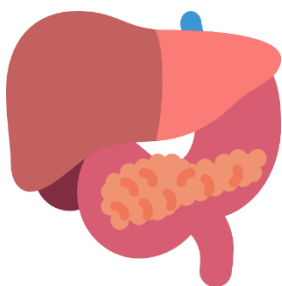
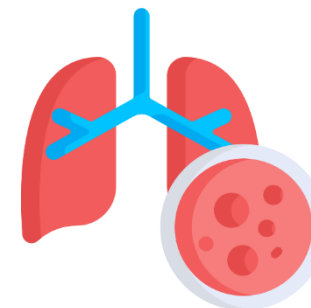
สัญญาเพิ่มเติม มัลติเพิล ซีไอ (Multiple CI)

จ่ายผลประโยชน์ 4 ครั้ง โดยแต่ละโรคจะต้องอยู่ในกลุ่มโรคต่างกัน



กลุ่มโรคเกี่ยวกับหลอดเลือด และหัวใจ
Cardiovascular and structural heart disorder

กลุ่มโรคมะเร็ง
Cancer



กลุ่มการเปลี่ยน
อวัยวะสำคัญ และโรคที่มีภาวะรุนแรง
ขั้นสุดท้ายของตับ/ปอด/ไต
Major organ transplant and End stage liver/lung/Kidney failure

กลุ่ม
โรคร้ายแรงอื่นๆ
Others



ใช้ภายในบมจ.เมืองไทยประกันชีวิตเท่านั้น เอกสารชุดนี้จัดทำขึ้นเพื่อสื่อสารภายในบริษัทฯ ให้กับฝ่ายขายและฝ่ายสนับสนุนงานขายของแต่ละช่องทางเท่านั้น ห้ามนำไปใช้ประกอบการเสนอขาย แสดง เผยแพร่ แก่ลูกค้าหรือผู้เอาประกันภัย สงวนสิทธิ์ตามกฎหมายห้ามเผยแพร่ต่อสาธารณะ ห้ามทำซ้ำ หรือดัดแปลง ไม่ว่าส่วนหนึ่งส่วนใดหรือทั้งหมดของเอกสารนี้ ข้อกำหนดและเงื่อนไขของความคุ้มครองจะระบุไว้ในกรมธรรม์ประกันภัยที่ออกให้กับผู้ถือกรมธรรม์

สัญญาเพิ่มเติม มัลติเฟล ซีไอ (Multiple CI)



ครอบคลุมโรคร้ายแรง ถึง 4 กลุ่ม 35 โรค



รับประกันที่ 100%* เมื่อตรวจพบว่าเจ็บป่วยด้วยโรคร้ายแรงระยะรุนแรง กลุ่มใดกลุ่มหนึ่ง ค้ำครองสูงสุดรวม 400%*



และหยุดจ่ายเบี้ยประกันภัย ของสัญญาเพิ่มเติมนี้เมื่อรับผลประโยชน์ ครั้งที่ 1 แต่ยังสามารถได้รับความคุ้มครองสำหรับกลุ่มโรคร้ายแรง ที่เหลืออีก 10 ปี โดยรับผลประโยชน์กลุ่มละครั้ง**

*เป็น % ของจำนวนเงินเอาประกันภัย ของสัญญาเพิ่มเติม

**ตามรายละเอียดข้อกำหนดการจ่ายผลประโยชน์ และสัญญาเพิ่มเติมนี้ต้องยังไม่สิ้นสุดผลบังคับไปก่อนตามเงื่อนไขการสิ้นสุดผลบังคับของสัญญาเพิ่มเติม

ใช้ภายในบมจ.เมืองไทยประกันชีวิตเท่านั้น เอกสารชุดนี้จัดทำขึ้นเพื่อสื่อสารภายในบริษัทฯ ให้กับฝ่ายขายและฝ่ายสนับสนุนงานขายของแต่ละช่องทางเท่านั้น ห้ามนำไปใช้ประกอบการเสนอขาย และรับประกันภัย สงวนสิทธิ์ตามกฎหมายห้ามเผยแพร่ต่อสาธารณะ ห้ามทำซ้ำ หรือดัดแปลง ไม่ว่าส่วนหนึ่งส่วนใดหรือทั้งหมดของเอกสารนี้ ข้อกำหนดและเงื่อนไขของความคุ้มครองจะระบุไว้ในกรมธรรม์ประกันภัยที่ออกให้กับผู้ถือกรมธรรม์

กลุ่มโรคร้ายแรง

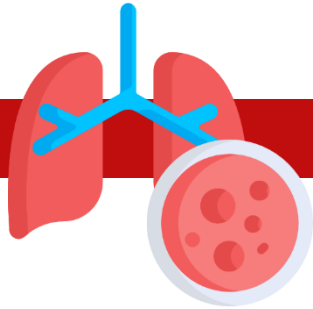
สัญญาเพิ่มเติม มัลติเพิล ซีไอ (Multiple CI)

กลุ่มที่ 1 กลุ่มโรคเกี่ยวกับหลอดเลือดและหัวใจ



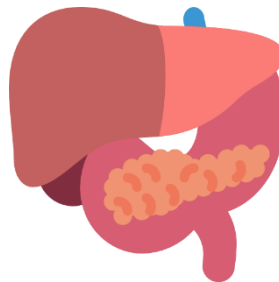
- การผ่าตัดเส้นเลือดเลี้ยงกล้ามเนื้อหัวใจ
- กล้ามเนื้อหัวใจตายเฉียบพลันจากการขาดเลือด
- โรคกล้ามเนื้อหัวใจเสื่อม
- การผ่าตัดเปลี่ยนหัวใจ
- การผ่าตัดหลอดเลือดใหญ่ เอออร์ต้า
- โรคแรงดันในหลอดเลือดแดงปอดสูงแบบปฐมภูมิ
- การผ่าตัดลิ้นหัวใจโดยวิธีการเปิดหัวใจ
- โรคหลอดเลือดสมองแตกหรืออุดตัน

กลุ่มที่ 2 กลุ่มโรคมะเร็ง



- มะเร็งระยะลุกลาม
- เนื้องอกในสมองชนิดที่ไม่ใช่มะเร็ง

กลุ่มที่ 3 กลุ่มการเปลี่ยนอวัยวะสำคัญ และโรคที่มีภาวะรุนแรงขั้นสุดท้ายของตับ ปอด และไต



- การผ่าตัดเปลี่ยนอวัยวะหรือปลูกถ่ายไขกระดูก
- โรคถุงน้ำในไต
- โรคหลอดลมปอดอุดกั้นเรื้อรังขั้นรุนแรง/โรคปอดระยะสุดท้าย
- ตับวาย
- ไวรัสตับอักเสบบขั้นรุนแรง
- ไตวายเรื้อรัง

ใช้ภายในบมจ.เมืองไทยประกันชีวิตเท่านั้น เอกสารชุดนี้จัดทำขึ้นเพื่อสื่อสารภายในบริษัทฯ ให้กับฝ่ายขายและฝ่ายสนับสนุนงานขายของแต่ละช่องทางเท่านั้น ห้ามนำไปใช้ประกอบการเสนอขาย แสดง เผยแพร่ แก่ลูกค้าหรือผู้เอาประกันภัย สงวนสิทธิ์ตามกฎหมายห้ามเผยแพร่ต่อสาธารณะ ห้ามทำซ้ำ หรือดัดแปลง ไม่ว่าส่วนหนึ่งส่วนใดหรือทั้งหมดของเอกสารนี้ ข้อกำหนดและเงื่อนไขของความคุ้มครองจะระบุไว้ในกรมธรรม์ประกันภัยที่ออกให้กับผู้ถือกรมธรรม์

กลุ่มโรคร้ายแรง

สัญญาเพิ่มเติม มัลติเพิล ซีไอ (Multiple CI)

กลุ่มที่ 4 กลุ่มโรคร้ายแรงอื่นๆ



- ภาวะอะเพลลิก
- โรคสมองเสื่อมชนิดอัลไซเมอร์
- โรคโลหิตจางจากไขกระดูกไม่สร้างเม็ดโลหิต
- โรคเยื่อหุ้มสมองและไขสันหลังอักเสบจากเชื้อแบคทีเรีย
- ตาบอด
- ภาวะโคม่า
- การสูญเสียการได้ยิน
- สมองอักเสบ
- การสูญเสียความสามารถในการพูด
- แผลไหม้ฉกรรจ์
- โรคของเซลล์ประสาทควบคุมการเคลื่อนไหว
- โรคระบบประสาทมัลติเพิล สะเคลอโรสิส
- โรคกล้ามเนื้อเสื่อม
- อัมพาตของกล้ามเนื้อแขนหรือขา
- โรคพาร์กินสัน
- โรคโปลิโอ
- การบาดเจ็บที่ศีรษะอย่างรุนแรง
- โรคหนังแข็งชนิดลูกกลม
- ไตอักเสบลุปัส จากโรคซิสเต็มมิก ลูปัส อิริธเมาโตซุส

ใช้ภายในบมจ.เมืองไทยประกันชีวิตเท่านั้น เอกสารชุดนี้จัดทำขึ้นเพื่อสื่อสารภายในบริษัทฯ ให้กับฝ่ายขายและฝ่ายสนับสนุนงานขายของแต่ละช่องทางเท่านั้น ห้ามนำไปใช้ประกอบการเสนอขาย แสดง เผยแพร่ แก่ลูกค้าหรือผู้เอาประกันภัย สงวนสิทธิ์ตามกฎหมายห้ามเผยแพร่ต่อสาธารณะ ห้ามทำซ้ำ หรือดัดแปลง ไม่ว่าส่วนหนึ่งส่วนใดหรือทั้งหมดของเอกสารนี้ ข้อกำหนดและเงื่อนไขของความคุ้มครองจะระบุไว้ในกรมธรรม์ประกันภัยที่ออกให้กับผู้ถือกรมธรรม์

รวมประกันโรคร้าย

เจอ จ่าย คู้ม

เมืองไทย
ประกันชีวิต



เจอ
โรคร้าย
ก็คุ้มครอง



จ่าย
ค่ารักษา
ให้อุ่นใจ



คู้ม
ครองมั่นใจ



ดูแล
ต่อเนื่อง



CI Perfect
Care

36 โรคร้าย

เช่น มะเร็ง / หัวใจ / ปอด /
หลอดเลือดในสมอง

สูงสุด **1**
ล้านบาท

รับผลประโยชน์เพิ่ม

10%

หากป่วยโรคแทรกซ้อนของเบาหวาน
และผ่าตัดขยายหลอดเลือดแดงหัวใจ

คู้มครองโรคร้ายตั้งแต่
ระยะเริ่มต้นจนถึง
ระยะรุนแรง และกรณีเสียชีวิต
แม้ไม่เป็นโรคร้าย

Multiple CI

35 โรคร้าย

เช่น มะเร็ง / หัวใจ /
ตับ / อัลไซเมอร์

สูงสุด **4**
ล้านบาท

หยุด
ชำระเบี้ย

เมื่อตรวจเจอ
โรครกลุ่มใดกลุ่มหนึ่ง

คู้มครอง
โรครกลุ่มที่เหลือ
ต่ออีก 10 ปี

Care Plus

ดูแลค่ารักษาโรคมะเร็ง
และไตวายเรื้อรัง
ทุกระยะ

10
ล้านบาท
ต่อปี

รักษาด้วย
นวัตกรรม
สมัยใหม่

เช่น Targeted Therapy
การปลูกถ่าย Stem Cell

เสริมความคู้มครอง
การบำบัดรักษา
โรคทางจิตเวช

ใช้ภายในบมจ.เมืองไทยประกันชีวิตเท่านั้น เอกสารขุดนี้จัดทำขึ้นเพื่อสื่อสารภายในบริษัท ให้กับฝ่ายขายและฝ่ายสนับสนุนงานขายของแต่ละช่องทางเท่านั้น ห้ามนำไปใช้ประกอบการเสนอขาย แสดง เผยแพร่ แก่ลูกค้าหรือผู้เอาประกันภัย สงวนสิทธิ์ตามกฎหมายห้ามเผยแพร่ต่อสาธารณะ ห้ามทำซ้ำ หรือดัดแปลง ไม่ว่าส่วนหนึ่งส่วนใดหรือทั้งหมดของเอกสารนี้ ข้อกำหนดและเงื่อนไขของความคู้มครองจะระบุไว้ในกรมธรรม์ประกันภัยที่ออกให้กับผู้ถือกรมธรรม์

ตัวอย่าง มรดกเงินล้าน ทุน 1,000,000 บาท ชาย อายุ 35 ปี

	ผลประโยชน์	ผลประโยชน์	ผลประโยชน์
สมาร์ท โพรเทคชั่น 99/20	1,000,000	1,000,000	200,000
Elite Heath Plus	20,000,000	-	-
D Health Plus	-	5,000,000	5,000,000 DD30,000
Care Plus โรคมะเร็งและไตวายเรื้อรัง	-	10,000,000	10,000,000
โรคร้ายแรง ซีไอ เพอร์เฟคแคร์	-	-	800,000
เบี้ยที่ต้องชำระ	56,582	46,820	24,072
ลูกค่าจากไปก่อนวัยอันสมควรทุกกรณี	1,000,000 จากสัญญาหลัก 99/20	1,000,000 จากสัญญาหลัก 99/20	1,000,000 จากสัญญาหลัก 99/20 + CI*
ลูกค่าเจ็บป่วยด้วยโรคร้ายแรง (ระยะต้น - กลาง - รุนแรง)	ค่ารักษาตามเงื่อนไข	ค่ารักษาตามเงื่อนไข	จ่ายตามระยะของโรค จาก CI Perfect Care

ใช้ภายในบมจ.เมืองไทยประกันชีวิตเท่านั้น เอกสารชุดนี้จัดทำขึ้นเพื่อสื่อสารภายในบริษัทฯ ให้กับฝ่ายขายและฝ่ายสนับสนุนงานขายของแต่ละช่องทางเท่านั้น ห้ามนำไปใช้ประกอบการเสนอขาย แสดง เผยแพร่ แก่ลูกค้าหรือผู้เอาประกันภัย สงวนสิทธิ์ตามกฎหมายห้ามเผยแพร่ต่อสาธารณะ ห้ามทำซ้ำ หรือดัดแปลง ไม่ว่าส่วนหนึ่งส่วนใดหรือทั้งหมดของเอกสารนี้ ข้อกำหนดและเงื่อนไขของความคุ้มครองจะระบุไว้ในกรมธรรม์ประกันภัยที่ออกให้กับผู้ถือกรมธรรม์



MTL Products



Agenda

- แอปเปิ้ล เซฟวิ่ง 5/1
- สปีด รีเทิร์น 5/3
- วัยเก่า คุ่มสุขใจ (เพื่อผู้สูงอายุ)
- วัยเก่า คุ่มได้ใจ (เพื่อผู้สูงอายุ)

ແປປີ ເຊຟຼິງ 5/1



ຈ່າຍເບື້ຍປະກັນກັຍ
ຄັ້ງເດີຍວ



ສິ້ນປີກຣມຣຣມທີ່ 2 - 4 ຮັບເງິນຄິນ 2.5%
ຄຣບ 5 ປີ ຮັບເງິນກ້ອນ 102.5%



ຣວມຜລປະໂຍຊນ໌
ຕລອດສັຍຸຍາ 110%



ສມ໌ຄຣງ່າຍ ຯ
ໄມ້ຕ້ອຕຣວຈ ແລະໄມ້ຕ້ອຕອບຄໍາຄາມສຸຂາຟາ
ທໍາໄດ້ຕັ້ງແຕ່ອາຍຸ 30 ວັນ - 80 ປີ



ແປປີ ເຊຟຼິງ 5/1

ຈ່າຍສິ້ນ ຄິນໄວ ໃຫ້ຜລຕອບແທນສູງ

ຜລປະໂຍຊນ໌ຄວມຄຸ້ມຄຣອງ

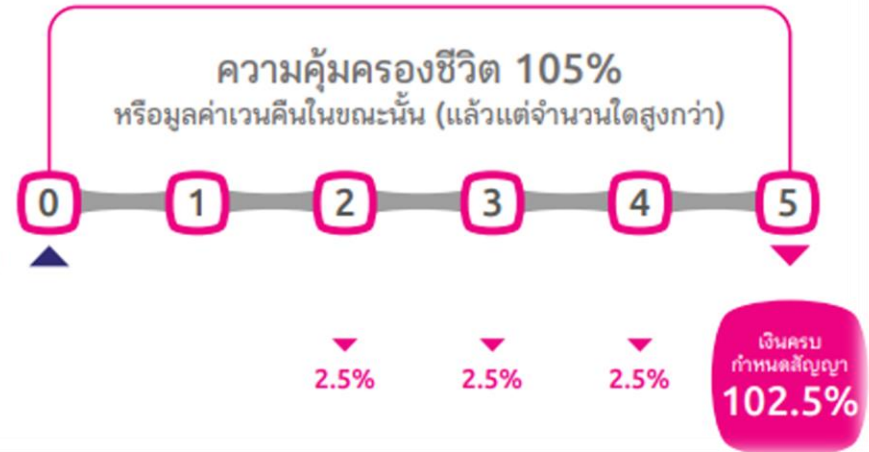
ຣະຍະເວລາເອາປະກັນກັຍ
ຣະຍະເວລາຮໍາຣະເບື້ຍປະກັນກັຍ

5 ປີ
ຄັ້ງເດີຍວ

ສິ້ນປີກຣມຣຣມທີ່

ຮໍາຣະເບື້ຍປະກັນກັຍ
ຄນ ດັ້ນປີກຣມຣຣມ

ເງິນຈ່າຍຄິນ



ตัวอย่างผลประโยชน์ของแบบประกันภัย แสปี้ เซฟวิ่ง 5/1

ผู้เอาประกันภัย สุขภาพแข็งแรงสมบูรณ์ ซื้อแบบประกันภัย แสปี้ เซฟวิ่ง 5/1 ที่จำนวนเงินเอาประกันภัย 1,000,000 บาท
ชำระเบี้ยประกันภัยครั้งเดียว 987,250 บาท

กรณีมีชีวิตอยู่จนถึงวันครบกำหนดสัญญา



● เบี้ยประกันภัยที่ชำระ
= **987,250 บาท**



● เงินคืนระหว่างปี ปีละ 25,000 บาท ณ สิ้นปีที่ 2-4
เงินครบกำหนดสัญญา 1,025,000 บาท
รวมเป็นจำนวนเงิน
= **1,100,000 บาท**

ผลประโยชน์มากกว่า
เบี้ยประกันภัยที่ชำระ
112,750
บาท

- หมายเหตุ :
- เบี้ยประกันภัยของแบบประกันภัยนี้ ไม่สามารถ นำไปใช้สิทธิลดหย่อนภาษีเงินได้ ทั้งนี้ หลักเกณฑ์เป็นไปตามที่ กรมสรรพากร กำหนด
 - ผลประโยชน์และความคุ้มครองเป็น % ของจำนวนเงินเอาประกันภัย ณ วันเริ่มมีผลคุ้มครองตามกรมธรรม์ประกันภัย
 - การพิจารณารับประกันภัยเป็นไปตามหลักเกณฑ์ที่บริษัทฯ กำหนด

แอปปี เซฟวิง 5/1

ชำระเบียประกันภัยครั้งเดียว (บาท)	จำนวนเงินเอาประกันภัย ณ วันเริ่มสัญญา (บาท)	ผลประโยชน์รวมตลอดสัญญา (บาท)	ผลประโยชน์มากกว่าเบียประกันภัย (บาท)
750,000	759,686.00	835,654.60	85,654.60
800,000	810,331.73	891,364.90	91,364.90
850,000	860,977.46	947,075.21	97,075.21
900,000	911,623.20	1,002,785.52	102,785.52
950,000	962,268.93	1,058,495.82	108,495.82
1,000,000	1,012,914.66	1,114,206.13	114,206.13
2,000,000	2,025,829.32	2,228,412.25	228,412.25
3,000,000	3,038,743.99	3,342,618.39	342,618.39
5,000,000	5,064,573.31	5,571,030.64	571,030.64
10,000,000	10,129,146.62	11,142,061.28	1,142,061.28
20,000,000	20,258,293.24	22,284,122.56	2,284,122.56

เมืองไทย สปีด รีเทิร์น 5/3

- ✓ จ่ายเบี้ยสั้นเพียง 3 ปี ไม่เป็นภาระยาว
- ✓ การันตีเงินจ่ายคืน 2% ทุกปี
- ✓ ครบ 5 ปี รับเงินก้อนโต 310%
- ✓ สมัครได้ตั้งแต่อายุ 30 วัน - 80 ปี
- ✓ ไม่ต้องตรวจ และไม่ต้องตอบคำถามสุขภาพ

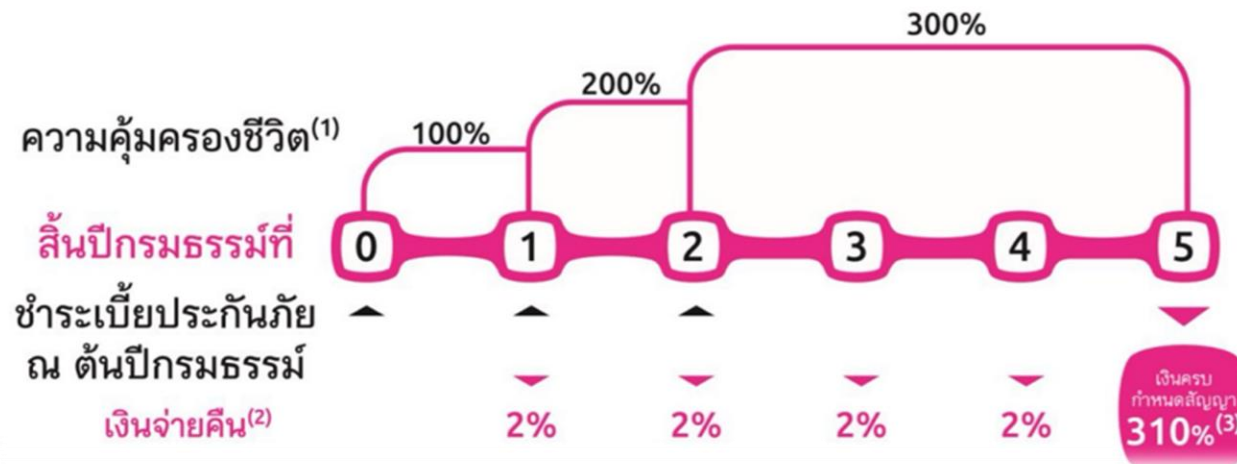


จ่ายสั้น **คืนไว**
ให้ผลตอบแทนดี
เมืองไทย สปีด รีเทิร์น 5/3

หมายเหตุ: เป็น % ของจำนวนเงินเอาประกันภัย ณ วันเริ่ม
กรมธรรม์ประกันภัย

ผลประโยชน์ความคุ้มครอง

ระยะเวลาเอาประกันภัย 5 ปี
ระยะเวลาชำระเบี้ยประกันภัย 3 ปี



เมืองไทย สปีด รีเทิร์น 5/3

เบี้ยประกันภัยกำหนดจำนวนเงินเอาประกันภัย			
เบี้ยประกันภัยรายปี (บาท) (ชำระเบี้ยประกันภัย 3 ปี)	จำนวนเงินเอาประกันภัย ณ วันเริ่มสัญญา (บาท)	ผลประโยชน์ตลอดสัญญา (บาท)	ผลประโยชน์มากกว่า เบี้ยประกันภัย (บาท)
500,000.00	514,933.06	1,637,487.13	137,487.13
550,000.00	566,426.36	1,801,235.82	151,235.82
600,000.00	617,919.67	1,964,984.55	164,984.55
650,000.00	669,412.98	2,128,733.28	178,733.28
700,000.00	720,906.28	2,292,481.97	192,481.97
750,000.00	772,399.59	2,456,230.70	206,230.70
800,000.00	823,892.89	2,619,979.39	219,979.39
850,000.00	875,386.20	2,783,728.12	233,728.12
900,000.00	926,879.51	2,947,476.84	247,476.84
950,000.00	978,372.81	3,111,225.54	261,225.54
1,000,000.00	1,029,866.12	3,274,974.26	274,974.26



Aging Society ไทยเข้าสู่สังคม “แก่เต็มขั้น”

- ผู้สูงอายุทั่วโลกพุ่ง 10% ส่วนทางเด็กเกิดน้อย



“มิติด้านสุขภาพ” ของสังคมสูงวัยในประเทศไทย



❁ สังคมสูงวัยของประเทศไทย
ในมิติด้านสุขภาพ เป็นอย่างไร ?


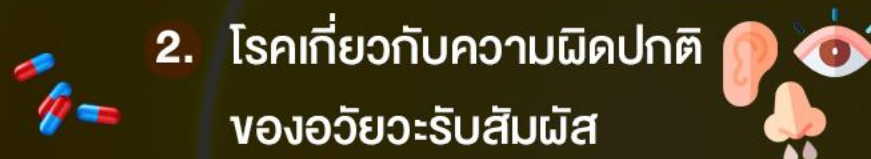

❁ ในปี 2565 สัดส่วนผู้สูงอายุของไทย
เพิ่มเป็น 20% ซึ่งทำให้ประเทศไทย
เป็น “สังคมสูงอายุอย่างสมบูรณ์”



และในปี 2583 จะเพิ่มเป็น **31.4 %**

“มิติด้านสุขภาพ” ของสังคมสูงวัยในประเทศไทย

❁ ปัญหาสุขภาพหลักของผู้สูงอายุ
ได้แก่

1. ภาวะที่เกิดจากโรคเรื้อรัง 
2. โรคเกี่ยวกับความผิดปกติของอวัยวะรับสัมผัส 
3. โรคความผิดปกติทางระบบประสาท 



โครงการเมืองไทยวัยเก๋า คุ่มได้ใจ
(เพื่อผู้สูงอายุ)



ดูแลพ่อแม่ ห่วงใยวัยเก๋า
คุ้มครอบครัวยุคใหม่ สุขภาพ และอุบัติเหตุ

เก่าสุดคุ้ม ดูแลครบ
ทั้งชีวิต สุขภาพ และอุบัติเหตุ
โครงการ เมืองไทยวัยเก๋า คุ่มสุขใจ (เพื่อผู้สูงอายุ)



mtl | Senior



mtl เมืองไทย
ยุคใหม่ใส่ใจ
MIANG THAI LIFE



ผู้สูงอายุ

- ต้องการซื้อประกันชีวิตแต่ไม่อยากตรวจสอบสุขภาพให้ยุ่งยาก
- ต้องการหลักประกันเพื่อเป็นมรดกให้ลูกหลาน

บุตรหลานที่ต้องการซื้อประกันให้พ่อแม่

- ช่วยแบ่งเบาค่ารักษาพยาบาลกรณีเกิดอุบัติเหตุ
- ความคุ้มครองชีวิต เพื่อเป็นค่าทำศพ
- หลักประกันเพื่อคนข้างหลัง
- บุตรนำเบี้ยไปลดหย่อนภาษีได้*

*ตามหลักเกณฑ์ของกรมสรรพากร

โครงการเมืองไทยวัยเก๋า **คุ้มสุขใจ** (สำหรับผู้สูงอายุ)

VS

NEW โครงการเมืองไทยวัยเก๋า **คุ้มได้ใจ** (สำหรับผู้สูงอายุ)

A แบบประกันภัย เมืองไทยสบายใจ **90/90** (สำหรับผู้สูงอายุ)

B แบบประกันภัย เมืองไทยสบายใจ **99/10** (สำหรับผู้สูงอายุ)



เลือกซื้อความคุ้มครองเสริมได้ ++

- สัญญาเพิ่มเติมอุบัติเหตุส่วนบุคคล สบายใจ (สำหรับผู้สูงอายุ)
- สัญญาเพิ่มเติมสุขภาพวงเงินแน่นอน (สำหรับผู้สูงอายุ)

โครงการเมืองไทยวัยเก๋า คุ่มสุขใจ (เพื่อผู้สูงอายุ)



ปัจจุบัน

ความคุ้มครอง (จำนวนเงินเอาประกันภัย)	แผนความคุ้มครอง	<input type="radio"/> แผน 1	<input type="radio"/> แผน 2	<input type="radio"/> แผน 3	<input type="radio"/> แผน 4	<input type="radio"/> แผน 5
A แบบประกันภัย เมืองไทยสบายใจ 90/90 (เพื่อผู้สูงอายุ)		100,000	200,000	300,000	500,000	500,000
<input type="radio"/> กรณีต้องการซื้อเพิ่มความคุ้มครองของสัญญาเพิ่มเติมอุบัติเหตุส่วนบุคคล สบายใจ (เพื่อผู้สูงอายุ) กรุณาเลือกความคุ้มครองตามแผนประกันภัยหลัก						
+ สัญญาเพิ่มเติมอุบัติเหตุส่วนบุคคล สบายใจ (เพื่อผู้สูงอายุ)		<input type="radio"/> 100,000	<input type="radio"/> 200,000	<input type="radio"/> 300,000	<input type="radio"/> 500,000	<input type="radio"/> 1,000,000
<input type="radio"/> กรณีต้องการซื้อเพิ่มความคุ้มครองของสัญญาเพิ่มเติมสุขภาพพวงเงินแน่นอน (เพื่อผู้สูงอายุ) กรุณาเลือกความคุ้มครองตามแผนประกันภัยหลัก						
+ สัญญาเพิ่มเติมสุขภาพพวงเงินแน่นอน (เพื่อผู้สูงอายุ)		<input type="radio"/> 500 <input type="radio"/> 1,000	<input type="radio"/> 500	<input type="radio"/> 1,000	<input type="radio"/> 1,500	<input type="radio"/> 2,000

โครงการเมืองไทยวัยเก๋า **คุ้มสุขใจ** (เพื่อผู้สูงอายุ)

A แบบประกันภัย เมืองไทยสบายใจ 90/90 (เพื่อผู้สูงอายุ)

กรณีเสียชีวิตจากเจ็บป่วยในปีกรมธรรม์ที่ 1-2 :
รับ 102% ของเบี้ยที่ชำระ

ระยะเวลาเอาประกันภัย : ครบอายุ 90 ปี
ระยะเวลาชำระเบี้ยประกันภัย : ครบอายุ 90 ปี

ความคุ้มครองชีวิต⁽³⁾



หมายเหตุ :

- (1) ผลประโยชน์เป็น % ของจำนวนเงินเอาประกันภัย ณ วันเริ่มมีผลคุ้มครองตามกรมธรรม์ประกันภัย หรือเงินค่าเวนคืนกรมธรรม์ประกันภัยในขณะนั้น (แล้วแต่จำนวนใดสูงกว่า)
- (2) กรณีมีชีวิตอยู่ครบสัญญา รับผลประโยชน์ 100% ของจำนวนเงินเอาประกันภัย ณ วันเริ่มมีผลคุ้มครองตามกรมธรรม์ประกันภัย
- (3) บริษัทจะจ่ายผลประโยชน์ กรณีผู้เอาประกันภัยเสียชีวิตเพียงกรณีเดียวเท่านั้น และให้ถือว่าสัญญาสิ้นสุดผลบังคับ

โครงการเมืองไทยวัยเก๋า **คุ้มสุขใจ** (เพื่อผู้สูงอายุ)

แผนความคุ้มครอง (1/2)

โครงการที่ 1 : คุ้มครองชีวิต

รายละเอียดความคุ้มครอง	แผน 1	แผน 2	แผน 3	แผน 4
แบบประกันภัย เมืองไทยสบายใจ 90/90 (เพื่อผู้สูงอายุ)	100,000	200,000	300,000	500,000

โครงการที่ 2 : คุ้มครองชีวิต + อุบัติเหตุส่วนบุคคล

รายละเอียดความคุ้มครอง	แผน 1	แผน 2	แผน 3	แผน 4	แผน 5
1. แบบประกันภัย เมืองไทยสบายใจ 90/90 (เพื่อผู้สูงอายุ)	100,000	200,000	300,000	500,000	500,000
2. สัญญาเพิ่มเติมอุบัติเหตุส่วนบุคคล สบายใจ (เพื่อผู้สูงอายุ)	100,000	200,000	300,000	500,000	1,000,000

โครงการเมืองไทยวัยเก๋า **คุ้มสุขใจ** (เพื่อผู้สูงอายุ)

แผนความคุ้มครอง (2/2)

โครงการที่ 3 : คุ้มครองชีวิต + สุขภาพวงเงินแน่นอน

รายละเอียดความคุ้มครอง	แผน 1	แผน 2	แผน 3	แผน 4
1. แบบประกันภัย เมืองไทยสบายใจ 90/90 (เพื่อผู้สูงอายุ)	100,000	200,000	300,000	500,000
2. สัญญาเพิ่มเติมสุขภาพวงเงินแน่นอน (เพื่อผู้สูงอายุ) ค่าชดเชยรายวัน (ต่อวัน)	500 หรือ 1,000	500 หรือ 1,000 หรือ 1,500 หรือ 2,000		

โครงการที่ 4 : คุ้มครองชีวิต + อุบัติเหตุส่วนบุคคล + สุขภาพวงเงินแน่นอน

รายละเอียดความคุ้มครอง	แผน 1	แผน 2	แผน 3	แผน 4	แผน 5
1. แบบประกันภัย เมืองไทยสบายใจ 90/90 (เพื่อผู้สูงอายุ)	100,000	200,000	300,000	500,000	500,000
2. สัญญาเพิ่มเติมอุบัติเหตุส่วนบุคคล สบายใจ (เพื่อผู้สูงอายุ)	100,000	200,000	300,000	500,000	1,000,000
3. สัญญาเพิ่มเติมสุขภาพวงเงินแน่นอน (เพื่อผู้สูงอายุ) ค่าชดเชยรายวัน (ต่อวัน)	500 หรือ 1,000	500 หรือ 1,000 หรือ 1,500 หรือ 2,000			

โครงการเมืองไทยวัยเก๋า **คุ้มสุขใจ** (เพื่อผู้สูงอายุ)

เงื่อนไขแบบประกันภัย

อายุเริ่มรับประกันภัย

50 – 75 ปี

สำหรับสัญญาเพิ่มเติมสุขภาพวงเงินแน่นอน (เพื่อผู้สูงอายุ) สามารถต่ออายุได้ถึง 89 ปี และให้ความคุ้มครองถึงอายุ 90 ปี สำหรับสัญญาเพิ่มเติมอุบัติเหตุส่วนบุคคล สบายใจ (เพื่อผู้สูงอายุ) สามารถต่ออายุได้ถึง 75 ปี และให้ความคุ้มครองถึงอายุ 76 ปี

การชำระ เบี้ยประกันภัย

รายปี และรายเดือน (เป็นไปตามกรมธรรม์หลัก)

ชั้นอาชีพที่รับประกันภัย

รับประกันภัยเฉพาะกลุ่มอาชีพ 1, 2

บริษัทจะไม่พิจารณารับประกัน สำหรับผู้ที่ประกอบอาชีพที่มีลักษณะงานเสี่ยงต่อการเกิดอุบัติเหตุในระดับสูง ได้แก่ ผู้ปฏิบัติงานด้านช่าง หรือ กระบวนการผลิต หรือการบริการซึ่งส่วนใหญ่มีการใช้เครื่องจักรกลหนัก ผู้ใช้แรงงาน ตลอดจนผู้ปฏิบัติงานเกี่ยวกับการขนส่งที่มีการเดินทาง

การซื้อสัญญาเพิ่มเติม

ไม่สามารถซื้อสัญญาเพิ่มเติมอื่นๆ แยกค่าธรรมเนียมได้ ยกเว้นสัญญาเพิ่มเติมอุบัติเหตุส่วนบุคคล สบายใจ (เพื่อผู้สูงอายุ) และสัญญาเพิ่มเติมสุขภาพวงเงินแน่นอน (เพื่อผู้สูงอายุ)



สิทธิการซื้อ

1. ผู้ขอเอาประกันภัยสามารถซื้อแบบประกันภัย เมืองไทยสบายใจ 90/90 (เพื่อผู้สูงอายุ) ได้มากกว่า 1 กรมธรรม์ต่อคน โดยจำนวนเงินเอาประกันภัยของแบบประกันภัย เมืองไทยสบายใจ 90/90 (เพื่อผู้สูงอายุ) รวมทุกช่องทาง สูงสุดไม่เกิน **600,000 บาท** ต่อผู้เอาประกันภัยแต่ละคน
2. ผู้ขอเอาประกันภัยไม่สามารถซื้อสัญญาเพิ่มเติมอื่นๆ แยกค่าธรรมเนียมได้ ยกเว้นสัญญาเพิ่มเติมสุขภาพวงเงินแน่นอน (เพื่อผู้สูงอายุ) และสัญญาเพิ่มเติมอุบัติเหตุส่วนบุคคล สบายใจ (เพื่อผู้สูงอายุ)
3. ผู้ขอเอาประกันภัยสามารถซื้อสัญญาเพิ่มเติมสุขภาพวงเงินแน่นอน (เพื่อผู้สูงอายุ) รวมทุกช่องทาง ได้ไม่เกิน **1 สัญญาต่อคน** โดยต้องซื้อแบบท้ายกับกรมธรรม์ใหม่เท่านั้น

NEW

โครงการเมืองไทยวัยเก๋า **คุ้มได้ใจ** (สำหรับผู้สูงอายุ)



เริ่มขาย : 11 เมษายน 2567

ความคุ้มครอง (จำนวนเงินเอาประกันภัย)	แผนความคุ้มครอง	<input type="radio"/> แผน 1	<input type="radio"/> แผน 2	<input type="radio"/> แผน 3	<input type="radio"/> แผน 4	<input type="radio"/> แผน 5
B แบบประกันภัย เมืองไทยสบายใจ 99/10 (สำหรับผู้สูงอายุ)		100,000	200,000	300,000	500,000	500,000
<input type="radio"/> กรณีต้องการซื้อเพิ่มความคุ้มครองของสัญญาเพิ่มเติมอุบัติเหตุส่วนบุคคล สบายใจ (สำหรับผู้สูงอายุ) กรุณาเลือกความคุ้มครองตามแผนประกันภัยหลัก						
+ สัญญาเพิ่มเติมอุบัติเหตุส่วนบุคคล สบายใจ (สำหรับผู้สูงอายุ)		<input type="radio"/> 100,000	<input type="radio"/> 200,000	<input type="radio"/> 300,000	<input type="radio"/> 500,000	<input type="radio"/> 1,000,000
<input type="radio"/> กรณีต้องการซื้อเพิ่มความคุ้มครองของสัญญาเพิ่มเติมสุขภาพวงเงินแน่นอน (สำหรับผู้สูงอายุ) กรุณาเลือกความคุ้มครองตามแผนประกันภัยหลัก						
+ สัญญาเพิ่มเติมสุขภาพวงเงินแน่นอน (สำหรับผู้สูงอายุ)		<input type="radio"/> 500 <input type="radio"/> 1,000	<input type="radio"/> 500	<input type="radio"/> 1,000	<input type="radio"/> 1,500	<input type="radio"/> 2,000

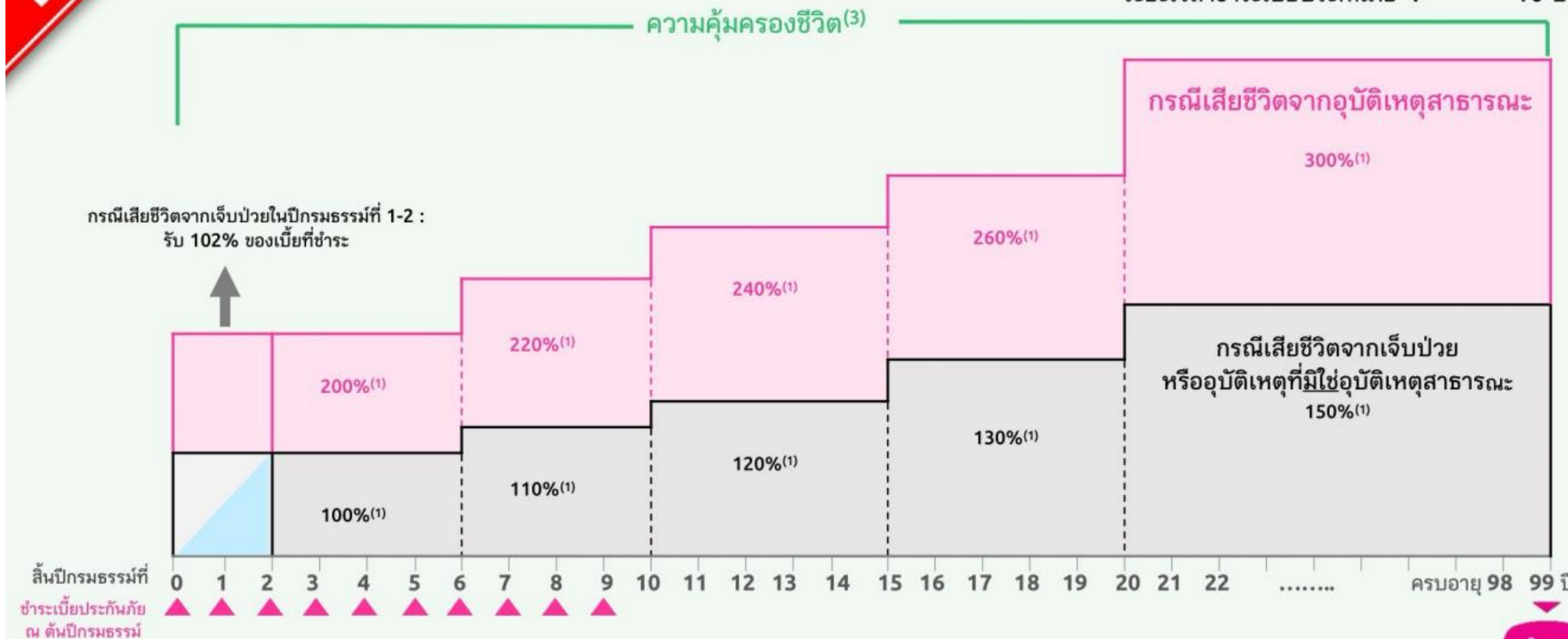
NEW

โครงการเมืองไทยวัยเก๋า **คุ้มได้ใจ** (เพื่อผู้สูงอายุ)

NEW

B แบบประกันภัย เมืองไทยสบายใจ 99/10 (เพื่อผู้สูงอายุ)

ระยะเวลาเอาประกันภัย : ครบอายุ 99 ปี
ระยะเวลาชำระเบี้ยประกันภัย : 10 ปี



หมายเหตุ :

- (1) ผลประโยชน์เป็น % ของจำนวนเงินเอาประกันภัย ณ วันเริ่มมีผลคุ้มครองตามกรมธรรม์ประกันภัย หรือเงินค่าเวนคืนกรมธรรม์ประกันภัยในขณะนั้น หรือ 101% ของเบี้ยประกันภัยที่ชำระมา (แล้วแต่จำนวนใดสูงกว่า)
- (2) กรณีมีชีวิตอยู่ครบสัญญา รับผลประโยชน์ 150% ของจำนวนเงินเอาประกันภัย ณ วันเริ่มมีผลคุ้มครองตามกรมธรรม์ประกันภัย หรือ 101% ของเบี้ยประกันภัยที่ชำระมา (แล้วแต่จำนวนใดสูงกว่า)
- (3) บริษัทจะจ่ายผลประโยชน์ กรณีผู้เอาประกันภัยเสียชีวิตเพียงกรณีเดียวเท่านั้น และให้ถือว่าสัญญาสิ้นสุดผลบังคับ

เงินครบกำหนดสัญญา 150%⁽²⁾

NEW

โครงการเมืองไทยวัยเก๋า **คุ้มได้ใจ** (สำหรับผู้สูงอายุ)

โครงการที่ 1 : คุ้มครองชีวิต

รายละเอียดความคุ้มครอง	แผน 1	แผน 2	แผน 3	แผน 4
แบบประกันภัย เมืองไทยสบายใจ 99/10 (สำหรับผู้สูงอายุ)	100,000	200,000	300,000	500,000

โครงการที่ 2 : คุ้มครองชีวิต + อุบัติเหตุส่วนบุคคล

รายละเอียดความคุ้มครอง	แผน 1	แผน 2	แผน 3	แผน 4	แผน 5
1. แบบประกันภัย เมืองไทยสบายใจ 99/10 (สำหรับผู้สูงอายุ)	100,000	200,000	300,000	500,000	500,000
2. สัญญาเพิ่มเติมอุบัติเหตุส่วนบุคคล สบายใจ (สำหรับผู้สูงอายุ)	100,000	200,000	300,000	500,000	1,000,000

NEW

โครงการเมืองไทยวัยเก๋า **คุ้มได้ใจ** (สำหรับผู้สูงอายุ)

โครงการที่ 3 : คุ้มครองชีวิต + สุขภาพวงเงินแน่นอน

รายละเอียดความคุ้มครอง	แผน 1	แผน 2	แผน 3	แผน 4
1. แบบประกันภัย เมืองไทยสบายใจ 99/10 (สำหรับผู้สูงอายุ)	100,000	200,000	300,000	500,000
2. สัญญาเพิ่มเติมสุขภาพวงเงินแน่นอน (สำหรับผู้สูงอายุ) ค่าชดเชยรายวัน (ต่อวัน)	500 หรือ 1,000	500 หรือ 1,000 1,500 หรือ 2,000		

โครงการที่ 4 : คุ้มครองชีวิต + อุบัติเหตุส่วนบุคคล + สุขภาพวงเงินแน่นอน

รายละเอียดความคุ้มครอง	แผน 1	แผน 2	แผน 3	แผน 4	แผน 5
1. แบบประกันภัย เมืองไทยสบายใจ 99/10 (สำหรับผู้สูงอายุ)	100,000	200,000	300,000	500,000	500,000
2. สัญญาเพิ่มเติมอุบัติเหตุส่วนบุคคล สบายใจ (สำหรับผู้สูงอายุ)	100,000	200,000	300,000	500,000	1,000,000
3. สัญญาเพิ่มเติมสุขภาพวงเงินแน่นอน (สำหรับผู้สูงอายุ) ค่าชดเชยรายวัน (ต่อวัน)	500 หรือ 1,000	500 หรือ 1,000 1,500 หรือ 2,000			

NEW

โครงการเมืองไทยวัยเก๋า **คุ้มได้ใจ** (สำหรับผู้สูงอายุ)



อายุเริ่มรับประกันภัย

- แบบประกันภัย เมืองไทย สบายใจ 99/10 (สำหรับผู้สูงอายุ) : อายุ 50 – 80 ปี (คุ้มครองถึงอายุครบ 99 ปี)
- สัญญาเพิ่มเติม อุบัติเหตุส่วนบุคคล สบายใจ (สำหรับผู้สูงอายุ) : อายุ 50 – 75 ปี (ต่ออายุได้ถึง 75 ปี คุ้มครองถึงอายุ 76 ปี)
- สัญญาเพิ่มเติม สุขภาพวงเงินแน่นอน (สำหรับผู้สูงอายุ) : อายุ 50 – 75 ปี (ต่ออายุได้ถึง 89 ปี คุ้มครองถึงอายุ 90 ปี)



โหมดการชำระเบี้ย
ประกันภัย

รายปี และรายเดือน

พิจารณารับประกันภัยเฉพาะ
กรณีภัยมาตรฐาน
(Standard case)

การพิจารณา
รับประกันภัย



การชำระด้วย
บัตรเครดิต

สามารถ ชำระเบี้ยด้วยบัตรเครดิต
และผ่านบัญชีบัตรเครดิต (CCP)

ไม่มีการตรวจสอบสุขภาพ

การตรวจสอบสุขภาพ



การซื้อสัญญาเพิ่มเติม

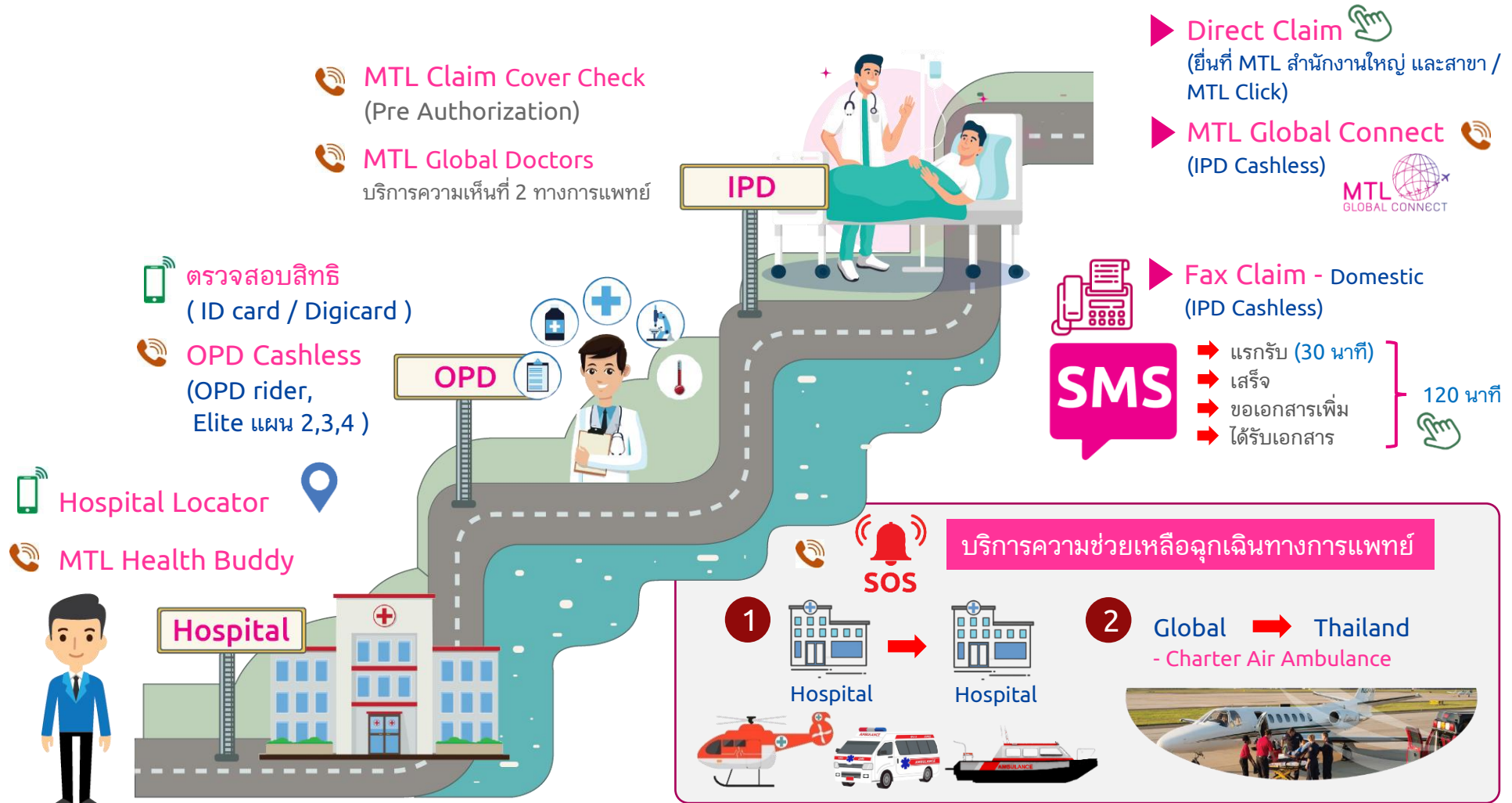
- แนบได้เฉพาะ
- สัญญาเพิ่มเติมสุขภาพวงเงินแน่นอน (สำหรับผู้สูงอายุ)
 - สัญญาเพิ่มเติมอุบัติเหตุส่วนบุคคล สบายใจ (สำหรับผู้สูงอายุ)

100% ของจำนวนเงินเอา
ประกันภัย ณ วันเริ่มกรมธรรม์

การนับทุนรวม
ในการตรวจสอบสุขภาพ



Health Services



ใช้ภายในบมจ.เมืองไทยประกันชีวิตเท่านั้น เอกสารชุดนี้จัดทำขึ้นเพื่อสื่อสารภายในบริษัท ให้กับฝ่ายขายและฝ่ายสนับสนุนงานขายของแต่ละช่องทางเท่านั้น ห้ามนำไปใช้ประกอบการเสนอขาย แสดง เผยแพร่ แก่ลูกค้าหรือผู้เอาประกันภัย สงวนสิทธิ์ตามกฎหมายห้ามเผยแพร่ต่อสาธารณะ ห้ามทำซ้ำ หรือดัดแปลง ไม่ว่าส่วนหนึ่งส่วนใดหรือทั้งหมดของเอกสารนี้ ข้อกำหนดและเงื่อนไขของความคุ้มครองจะระบุไว้ในกรมธรรม์ประกันภัยที่ออกให้กับผู้ถือกรมธรรม์





MTL Fit Application



ตอบโจทย์คนรักสุขภาพ ด้วยฟีเจอร์หลากหลาย

- คลับออกกำลังกาย
- บันทึกการกินพร้อมคำนวณแคลอรี
- กิจกรรมและการแข่งขัน ทั้งแบบเดี่ยวแบบทีม



พิเศษ สำหรับสมาชิกแอปฯที่มีกรรมธรรม์สุขภาพกับ **MTL** สามารถเปลี่ยน **Fit Point** ของคุณเป็นส่วนลด เบี้ยประกันภัยปีต่ออายุสูงสุดถึง **15%***

BEING HEALTHY IS EASY & FUN

รายละเอียดเพิ่มเติม

↓ DOWNLOAD NOW



*ใช้ภายในบมจ.เมืองไทยประกันชีวิต
ประกันภัย สวงวนสิทธิ์ตามกฎหมายห้ามเผยแพร่

*ส่วนลดสูงสุดสำหรับสมาชิกโครงการ ตั้งแต่ปีที่ 6 เป็นต้นไป • เงื่อนไขเป็นไปตามที่ บมจ. เมืองไทยประกันชีวิต กำหนด

ขาย แสดง เผยแพร่ แก่ลูกค้าหรือผู้เอา
ประกันภัยที่ออกให้กับผู้ถือกรรมธรรม์





เพราะความสุขคือทุกอย่าง
Happiness Means Everything

ใช้ภายในบมจ.เมืองไทยประกันชีวิตเท่านั้น เอกสารชุดนี้จัดทำขึ้นเพื่อสื่อสารภายในบริษัทฯ ให้กับฝ่ายขายและฝ่ายสนับสนุนงานขายของแต่ละช่องทางเท่านั้น ห้ามนำไปใช้ประกอบการเสนอขาย แสดง เผยแพร่ แก่ลูกค้าหรือผู้เอาประกันภัย สงวนสิทธิ์ตามกฎหมายห้ามเผยแพร่ต่อสาธารณะ ห้ามทำซ้ำ หรือดัดแปลง ไม่ว่าส่วนหนึ่งส่วนใดหรือทั้งหมดของเอกสารนี้ ข้อกำหนดและเงื่อนไขของความคุ้มครองจะระบุไว้ในกรมธรรม์ประกันภัยที่ออกให้กับผู้ถือกรมธรรม์

