

EARLY CI CARE

สัญญาเพิ่มเติมโรคร้ายแรง เออร์ลี่ ซีไอ แคร์

ขยายความคุ้มครองการดูแลสุขภาพ ให้คุณเบาใจด้วยแผนความคุ้มครองในกรณีเจ็บป่วยด้วยโรคร้ายแรง



TOKIO MARINE
INSURANCE GROUP



คุ้มครองชีวิตและโรคร้ายแรง
ยาวนานถึงครบอายุ **85** ปี



คุ้มครองเมื่อเจ็บป่วย
ด้วยโรคร้ายแรง
ระยะเริ่มต้นและระยะรุนแรง
และการเสียชีวิตทุกกรณี



รับผลประโยชน์ **20%**
ของจำนวนเงินเอาประกันภัย
เมื่อได้รับวินิจฉัยว่าเจ็บป่วย
ด้วยโรคร้ายแรง
ตั้งแต่ระยะเริ่มต้น*



รับผลประโยชน์ **100%**
ของจำนวนเงินเอาประกันภัย
หักด้วยจำนวนเงินผลประโยชน์
ที่บริษัทได้จ่ายแล้ว เมื่อได้รับ
วินิจฉัยว่าเป็นโรคร้ายแรง
ระยะรุนแรง หรือเสียชีวิต
โดยบริษัทจะจ่ายในกรณีใด
กรณีหนึ่งที่เกิดขึ้นก่อน



สามารถนำเบี้ยประกันภัย
ไปคำนวณลดหย่อนภาษีได้
ตามกฎหมายที่กำหนด
สูงสุด **25,000** บาท

*รายชื่อ 10 โรค จะได้รับ 20% ของจำนวนเงินเอาประกันภัย

1. โรคมะเร็งระยะไม่ลุกลาม
2. กล้ามเนื้อหัวใจตายเฉียบพลันจากการขาดเลือด
3. โรคหลอดเลือดสมองแตกหรืออุดตัน
4. ตับวาย
5. โรคหลอดเลือดอุดตันเรื้อรังรุนแรง/โรคปอดระยะสุดท้าย
6. การผ่าตัดเส้นเลือดเลี้ยงกล้ามเนื้อหัวใจ
7. การผ่าตัดลิ้นหัวใจโดยวิธีการเปิดหัวใจ
8. การผ่าตัดเส้นเลือดแดงใหญ่เอออร์ตา
9. ไตวายเรื้อรัง
10. การผ่าตัดเปลี่ยนลำไส้เล็กหรือกระเพาะอาหารทั้งหมด

บมจ. โตเกียวมารีนประกันชีวิต (ประเทศไทย) ผู้เชี่ยวชาญด้านการบริหารบำนาญและประกันชีวิตจากประเทศญี่ปุ่น*

โตเกียวมารีน บริษัทประกันภัยแรกในประเทศญี่ปุ่นก่อตั้งขึ้น ในปี 2422 และเติบโตตลอดหลายทศวรรษที่ผ่านมา เรานำเสนอตัวเลือก
ผลิตภัณฑ์ และการตอบสนองความต้องการที่หลากหลายของการประกันวินาศภัย การประกันชีวิต มีการดำเนินงานใน 46 ประเทศ
เรายังคงขยายธุรกิจเพิ่มมากขึ้นในกลุ่มธุรกิจประกันภัยที่มีความหลากหลาย

*กลุ่มโตเกียวมารีนได้เริ่มขยายผลิตภัณฑ์แบบ
บำนาญในประเทศญี่ปุ่นมากกว่า 20 ปี

โปรดศึกษาและทำความเข้าใจในรายละเอียด
ความคุ้มครองและเงื่อนไขก่อนตัดสินใจ
ทำประกันภัยทุกครั้ง

บริษัทขอสงวนสิทธิ์ในการพิจารณารับประกัน
ตามหลักเกณฑ์ของบริษัท ผลประโยชน์ที่ปรากฏ
ในเอกสารนี้เป็นเพียงการสรุปโดยสังเขปเงื่อนไข
และความคุ้มครองอย่างสมบูรณ์จะระบุใน
กรมธรรม์ที่ผู้เอาประกันภัยซื้อ

หมายเหตุ : การนำส่งเบี้ยประกันภัยเป็นหน้าที่
ของผู้เอาประกันภัย การที่ตัวแทนประกันชีวิต
หรือนายหน้าประกันชีวิตเป็นผู้ดำเนินการเก็บ
เบี้ยประกันภัยเป็นการให้บริการเท่านั้น



ผลประโยชน์ที่ได้รับ

ผู้เอาประกันภัยเจ็บป่วยด้วยโรคร้ายแรงตั้งแต่ระยะเริ่มต้น ด้วยโรคใดโรคหนึ่งใน 10 โรค จะได้รับ 20% ของจำนวนเงินเอาประกันภัย และยังคงได้รับความคุ้มครองต่อในกรณีที่ผู้เอาประกันภัยเสียชีวิต หรือเป็นโรคร้ายแรงโรคใดโรคหนึ่งใน 46 โรค จะได้รับ 100% ของจำนวนเงินเอาประกันภัย หักด้วยจำนวนเงินผลประโยชน์ที่บริษัทได้จ่ายให้กับผู้เอาประกันภัยแล้ว

ความคุ้มครอง

เจ็บป่วยด้วยโรคร้ายแรงตั้งแต่ระยะเริ่มต้น*	รับ 20% ของจำนวนเงินเอาประกันภัย	 <p>รวมผลประโยชน์สูงสุด 100% ของจำนวนเงินเอาประกันภัย</p>
ผู้เอาประกันภัยได้รับการวินิจฉัย** จากแพทย์ผู้เชี่ยวชาญว่าเป็นโรคร้ายแรง	รับ 100% ของจำนวนเงินเอาประกันภัย หักด้วยจำนวนเงินผลประโยชน์ที่บริษัทได้จ่ายให้กับผู้เอาประกันภัยแล้ว	
เสียชีวิตทุกกรณี		

*รายชื่อ 10 โรค จะได้รับ 20% ของจำนวนเงินเอาประกันภัย

1. โรคมะเร็งระยะไม่ลุกลาม
 2. กล้ามเนื้อหัวใจตายเฉียบพลันจากการขาดเลือด
 3. โรคหลอดเลือดสมองแตกหรืออุดตัน
 4. ตับวาย
 5. โรคหลอดเลือดปอดอุดตันเรื้อรังรุนแรง/โรคปอดระยะสุดท้าย
 6. การผ่าตัดเส้นเลือดเลี้ยงกล้ามเนื้อหัวใจ
 7. การผ่าตัดลิ้นหัวใจโดยวิธีการเปิดหัวใจ
 8. การผ่าตัดเส้นเลือดแดงใหญ่เอออร์ตา
 9. ไตวายเรื้อรัง
 10. การผ่าตัดเปลี่ยนลำไส้เล็กหรือกระเพาะทั้งหมด
- **การวินิจฉัย หมายถึง ความเห็นของแพทย์ผู้เชี่ยวชาญบนพื้นฐานของหลักการอันเป็นที่ยอมรับกันในการแพทย์ และความเห็นขั้นสุดท้ายซึ่งได้ประยุกต์ใช้หลักฐานทางการแพทย์ตามที่กล่าวไว้ในนิยามของโรคร้ายแรง ในกรณีที่ไม่มีพจนานุกรมดังกล่าว วิธีการตรวจสอบทางการแพทย์ เช่น การเอกซเรย์ หรืออาการและความผิดปกติที่พบได้จากการทำแล็บของโรคร้ายแรง หรือการตรวจทางพยาธิวิทยาที่สามารถนำมาใช้

ตัวอย่างการจ่ายผลประโยชน์

กรณีตัวอย่างที่ 1

อายุ 35 ปี คุณโตเกียวซื้อสัญญาเพิ่มเติม Early CI Care ที่จำนวนเงินเอาประกันภัย 1,000,000 บาท	อายุ 40 ปี 5 ปีต่อมา ได้รับการวินิจฉัยจากแพทย์ผู้เชี่ยวชาญว่าเป็น โรคร้ายแรงระยะเริ่มต้น "โรคมะเร็งระยะไม่ลุกลาม"	รับผลประโยชน์ 20% ของจำนวนเงินเอาประกันภัย	รับผลประโยชน์ 80% ของจำนวนเงินเอาประกันภัย
อายุ 45 ปี 5 ปีต่อมา มีอาการกล้ามเนื้อเกร็ง ได้รับการวินิจฉัยจากแพทย์ผู้เชี่ยวชาญว่าเป็น โรคร้ายแรงระยะรุนแรง "โรคกล้ามเนื้อเสื่อม"			
รวมผลประโยชน์ที่ชดเชยให้แก่คุณโตเกียว : 1,000,000 บาท (รวมผลประโยชน์ความคุ้มครองโรคร้ายแรง 100% ของจำนวนเงินเอาประกันภัยของสัญญาเพิ่มเติมนี้)			

กรณีตัวอย่างที่ 2

อายุ 40 ปี คุณมารีนซื้อสัญญาเพิ่มเติม Early CI Care ที่จำนวนเงินเอาประกันภัย 1,000,000 บาท	อายุ 45 ปี 5 ปีต่อมา มีอาการเจ็บแน่นหน้าอก เวียนศีรษะ คลื่นไส้ ได้รับการวินิจฉัยจากแพทย์ผู้เชี่ยวชาญว่าเป็น "โรคกล้ามเนื้อหัวใจ"	รับผลประโยชน์ 100% ของจำนวนเงินเอาประกันภัย
รวมผลประโยชน์ที่ชดเชยให้แก่คุณมารีน : 1,000,000 บาท (รวมผลประโยชน์ความคุ้มครองโรคร้ายแรง 100% ของจำนวนเงินเอาประกันภัยของสัญญาเพิ่มเติมนี้)		

กรณีตัวอย่างที่ 3

อายุ 45 ปี คุณไลฟ์ซื้อสัญญาเพิ่มเติม Early CI Care ที่จำนวนเงินเอาประกันภัย 1,000,000 บาท	อายุ 50 ปี 5 ปีต่อมา คุณไลฟ์เสียชีวิต	รับผลประโยชน์ 100% ของจำนวนเงินเอาประกันภัย
รวมผลประโยชน์ที่ชดเชยให้แก่คุณไลฟ์ : 1,000,000 บาท (รวมผลประโยชน์ความคุ้มครองโรคร้ายแรง 100% ของจำนวนเงินเอาประกันภัยของสัญญาเพิ่มเติมนี้)		

ข้อยกเว้นบางส่วน

1. ความผิดปกติซึ่งแพทย์ยืนยันและมีหลักฐานชัดเจนว่าเกี่ยวข้องกับโรคร้ายแรงหรือโรคร้ายแรงที่เกิดขึ้น ก่อนวันเริ่มมีผลคุ้มครองตามสัญญาเพิ่มเติมนี้ หรือก่อนวันที่ให้มีการต่ออายุสัญญาเมื่อสัญญาเพิ่มเติมสิ้นสุดบังคับ (Reinstatement) หรือก่อนวันที่บริษัทอนุมัติให้เพิ่มจำนวนเงินเอาประกันภัยของสัญญาเพิ่มเติมนี้ แล้วแต่กรณีจะเกิดขึ้นภายหลัง
2. การฆ่าตัวตาย หรือการกระทำร้ายร่างกายตนเอง หรือพยายามกระทำเช่นนั้น
3. การติดเชื้อไวรัสภูมิคุ้มกันบกพร่อง (HIV Positive) หรือภาวะของโรคภูมิคุ้มกันบกพร่อง (AIDS) ของผู้เอาประกันภัย ไม่ว่าจะทางตรงหรือทางอ้อมก็ตาม
4. การบาดเจ็บที่เกิดจากการกระทำของผู้เอาประกันภัย อันเกิดจากหรือสืบเนื่องจากสาเหตุภายใต้เงื่อนไขข้อหนึ่งข้อใดดังต่อไปนี้
 - 1) ขณะอยู่ภายใต้ฤทธิ์สารเสพติด หรือยาเสพติดให้โทษจนไม่สามารถครองสติได้ หรือ
 - 2) ขณะอยู่ภายใต้ฤทธิ์สุรา โดยมีระดับแอลกอฮอล์ในร่างกายขณะตรวจ เทียบเท่ากับระดับแอลกอฮอล์

สัญญาเพิ่มเติมโรคร้ายแรง เออร์ ซีไอ แคร์

โรคร้ายแรงที่คุ้มครอง



กลุ่มโรคร้ายแรงที่คุ้มครอง การบาดเจ็บร้ายแรงและภาวะทุพพลภาพ

- การติดเชื้อไวรัสภูมิคุ้มกันบกพร่องจากการเปลี่ยนถ่ายเลือด²
- การติดเชื้อไวรัสภูมิคุ้มกันบกพร่องจากการปฏิบัติหน้าที่²
- โรคหนึ่งแข็งชนิดลูกกลาม
- โรคเนื้อเยื่อพังผืดอักเสบติดเชื้อและเป็นเนื้อตาย
- การสูญเสียการดำรงชีพอย่างอิสระ²
- การบาดเจ็บที่ศีรษะอย่างรุนแรง²
- แผลไหม้ฉกรรจ์²
- ตาบอด²
- การสูญเสียการได้ยิน²
- การสูญเสียความสามารถในการพูด²
- การทุพพลภาพถาวรสิ้นเชิง²
- โรคเฝ้าช้าง



กลุ่มโรคหลอดเลือดสมอง ระบบประสาทและกล้ามเนื้อ

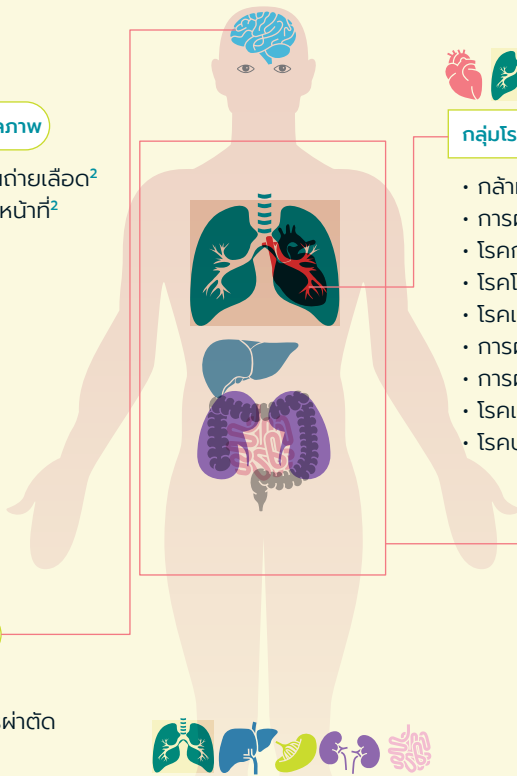
- โรคหลอดเลือดสมองแตก หรืออุดตัน*
- โรคหลอดเลือดสมองโป่งพองที่ต้องรักษาโดยการผ่าตัด
- โรคสมองเสื่อมชนิดอัลไซเมอร์
- โรคพาร์กินสัน
- โรกระบบประสาทมัลติเพิล สเคลอโรซิส¹
- โรคกล้ามเนื้อเสื่อม
- โรคของเซลล์ประสาทควบคุมการเคลื่อนไหว
- อัมพาตของกล้ามเนื้อแขนหรือขา²
- ภาวะโคม่า²
- ภาวะอะเพลลิก
- โรคโปลิโอ
- สมอองอักเสบจากเชื้อไวรัส
- โรคเยื่อหุ้มสมองและไขสันหลังอักเสบจากเชื้อแบคทีเรีย

หมายเหตุ:

* คุ้มครองเมื่อเจ็บป่วยโรคร้ายแรงในระยะเริ่มต้น

1 ระยะเวลาที่ไม่คุ้มครองเท่ากับ 90 วัน

2 ไม่มีระยะเวลาที่ไม่คุ้มครอง หากโรคร้ายแรงนั้น เป็นผลสืบเนื่องจากอุบัติเหตุ หากไม่ระบุในหมายเหตุ 1 และ 2 ระยะเวลาที่ไม่คุ้มครองเท่ากับ 60 วัน



กลุ่มโรคหัวใจ ระบบการหายใจและระบบการไหลเวียนโลหิต

- กล้ามเนื้อหัวใจตายเฉียบพลันจากการขาดเลือด*
- การผ่าตัดเส้นเลือดเลี้ยงกล้ามเนื้อหัวใจ*
- โรคกล้ามเนื้อหัวใจ
- โรคโลหิตจางจากไขกระดูกไม่สร้างเม็ดโลหิต
- โรคเส้นเลือดหัวใจตีบ
- การผ่าตัดลิ้นหัวใจโดยวิธีการเปิดหัวใจ*
- การผ่าตัดเส้นเลือดแดงใหญ่เอออร์ตา*
- โรคแรงดันในหลอดเลือดแดงปอดสูงแบบปฐมภูมิ
- โรคปอดระยะสุดท้าย/โรคหลอดเลือดปอดอุดตันเรื้อรังรุนแรง*



กลุ่มโรคมะเร็งและเนื้องอก

- โรคมะเร็งระยะไม่ลุกลาม*¹
- โรคมะเร็งระยะลุกลาม¹
- เนื้องอกในสมองชนิดที่ไม่ใช่เนื้องอก



กลุ่มโรคอวัยวะและระบบการทำงานที่สำคัญของร่างกาย

- การผ่าตัดเปลี่ยนลำไส้เล็ก หรือกระเจกตาทั้งหมด*
- ตับวาย*
- โรคไวรัสตับอักเสบบีรุนแรง
- โรคลำไส้อักเสบเป็นแผลรุนแรง
- การผ่าตัดเปลี่ยนตับ ตับอ่อน หรือการปลูกถ่ายไขกระดูก²
- ไตอักเสบลุกลาม จากโรคซิสเต็มมิก ลูปัส อิริเรเนมาโตซุส
- ไตวายเรื้อรัง*
- โรคถุงน้ำในไต
- การผ่าตัดเปลี่ยนหัวใจ ปอด หรือไต²
- ภาวะอักเสบรุนแรงด้วยชนิดรุนแรง
- ภาวะกระดูกอักเสบเรื้อรังชนิดพะเจ็ก

ระยะเวลา ที่ไม่คุ้มครอง (Waiting Period)

1

ระยะเวลาที่ไม่คุ้มครองเท่ากับ

90 วัน สำหรับโรคร้ายแรงต่อไปนี้

- โรกระบบประสาทมัลติเพิล สเคลอโรซิส (Multiple Sclerosis)
- โรคมะเร็งระยะลุกลาม (Invasive Cancer)
- โรคมะเร็งระยะไม่ลุกลาม (Non-Invasive Cancer/Carcinoma in Situ)

3

ระยะเวลาที่ไม่คุ้มครองเท่ากับ

60 วัน สำหรับโรคร้ายแรงอื่นที่

ที่ไม่ได้ระบุไว้ตามข้อ 1 และข้อ 2

2

ไม่มีระยะเวลาที่ไม่คุ้มครอง หากโรคร้ายแรงต่อไปนี้ เป็นผลสืบเนื่องจากอุบัติเหตุ

- การผ่าตัดเปลี่ยนตับ ตับอ่อน หรือการปลูกถ่ายไขกระดูก (Liver, Pancreas or Bone Marrow Transplantation)
- การผ่าตัดเปลี่ยนหัวใจ ปอด หรือไต (Heart, Lung or Kidney Transplantation)
- การสูญเสียการดำรงชีพอย่างอิสระ (Loss of Independent Living)
- การติดเชื้อไวรัสภูมิคุ้มกันบกพร่องจากการเปลี่ยนถ่ายเลือด (HIV through Blood Transfusion)
- การติดเชื้อไวรัสภูมิคุ้มกันบกพร่องจากการปฏิบัติหน้าที่ (Occupationally Acquired HIV)
- ตาบอด (Blindness)
- การสูญเสียการได้ยิน (Loss of Hearing)
- การสูญเสียความสามารถในการพูด (Loss of Speech)
- การบาดเจ็บที่ศีรษะอย่างรุนแรง (Major Head Trauma)
- ภาวะโคม่า (Coma)
- แผลไหม้ฉกรรจ์ (Major Burn)
- อัมพาตของกล้ามเนื้อแขนหรือขา (Paralysis)
- การทุพพลภาพถาวรสิ้นเชิง (Total and Permanent Disability)

ในกรณีที่โรคร้ายแรงตามที่ระบุข้างต้นมิได้เป็นผลสืบเนื่องจากอุบัติเหตุ โรคร้ายแรงเหล่านั้นต้องมีระยะเวลาที่ไม่คุ้มครอง **60** วัน

สัญญาเพิ่มเติมโรคร้ายแรง เออร์ ซีไอ แคร์

เงื่อนไขการรับประกันภัย

- อายุที่รับประกันภัย 16 – 65 ปี (ต่ออายุได้ถึง 84 ปี)
- ระยะเวลาคุ้มครองเท่ากับระยะเวลาคุ้มครองของแบบประกันภัยหลัก หรือเมื่อผู้เอาประกันภัยมีอายุครบ 85 ปี แล้วแต่กรณีใดจะถึงก่อน
- จำนวนเงินเอาประกันภัยขั้นต่ำ 100,000 บาท
- จำนวนเงินเอาประกันภัยสูงสุดต่อกรมธรรม์ ตามกฎเกณฑ์การพิจารณารับประกันภัย
- สามารถแนบแบบประกันภัยหลักได้ทุกแบบ ทั้งนี้ขึ้นอยู่กับพิจารณารับประกันภัย (ยกเว้น แบบประกันภัยโซลูชั่น ดีไซน์)

สัญญาเพิ่มเติมโรคร้ายแรง เออร์ ซีไอ แคร์ (Early CI Care) อัตราเบี้ยประกันภัยรายปี ต่อจำนวนเงินเอาประกันภัย 1,000 บาท															
อายุ	เพศหญิง	อายุ	เพศหญิง	อายุ	เพศหญิง	อายุ	เพศหญิง	อายุ	เพศชาย	อายุ	เพศชาย	อายุ	เพศชาย	อายุ	เพศชาย
16	1.3	33	3.2	51	11.9	69*	53.8	16	2.2	33	4.2	51	18.1	69*	79.9
17	1.4	34	3.5	52	13.0	70*	55.2	17	2.4	34	4.4	52	19.9	70*	89.9
18	1.5	35	3.7	53	14.0	71*	61.6	18	2.7	35	4.6	53	21.8	71*	100.4
19	1.6	36	4.1	54	15.2	72*	72.4	19	2.9	36	5.0	54	24.1	72*	115.2
20	1.7	37	4.4	55	16.4	73*	84.1	20	3.1	37	5.3	55	26.5	73*	131.3
21	1.7	38	4.7	56	18.1	74*	93.5	21	3.2	38	5.8	56	29.3	74*	144.0
22	1.7	39	5.1	57	19.8	75*	105.9	22	3.3	39	6.3	57	32.5	75*	162.1
23	1.8	40	5.4	58	21.4	76*	117.6	23	3.3	40	6.9	58	35.5	76*	178.4
24	1.8	41	5.8	59	23.2	77*	130.3	24	3.4	41	7.8	59	38.7	77*	196.0
25	1.9	42	6.3	60	25.4	78*	144.1	25	3.4	42	8.5	60	42.3	78*	214.3
26	2.0	43	6.7	61	27.8	79*	157.9	26	3.4	43	9.2	61	46.4	79*	231.7
27	2.1	44	7.1	62	30.6	80*	176.5	27	3.5	44	10.0	62	50.5	80*	256.7
28	2.3	45	7.6	63	33.2	81*	193.6	28	3.5	45	10.7	63	53.2	81*	276.8
29	2.4	46	8.1	64	35.2	82*	212.0	29	3.6	46	11.4	64	56.1	82*	298.0
30	2.6	47	8.6	65	38.3	83*	231.9	30	3.7	47	12.3	65	61.9	83*	320.0
31	2.8	48	9.2	66*	41.0	84*	253.5	31	3.8	48	13.4	66*	66.6	84*	343.5
32	3.0	49	9.9	67*	44.8			32	4.0	49	14.6	67*	71.2		
		50	10.6	68*	49.1					50	15.9	68*	75.6		

หมายเหตุ : - หากผู้เอาประกันภัยได้รับการวินิจฉัยว่าเป็นโรคร้ายแรงมากกว่า 1 โรคในเวลาเดียวกัน บริษัทจะจ่ายผลประโยชน์สำหรับโรคร้ายแรงเพียง 1 โรคเท่านั้น - เบี้ยประกันภัยเปลี่ยนแปลงตามอายุที่เพิ่มขึ้น
 - *สำหรับปีต่ออายุเท่านั้น - การพิจารณารับประกันภัยให้เป็นไปตามเกณฑ์ของบริษัทกำหนด - ข้อมูลนี้เป็นข้อมูลเบื้องต้นเพื่อประกอบการนำเสนอเท่านั้น ผู้ขอเอาประกันภัยควรศึกษาทำความเข้าใจในเอกสารเสนอขายก่อนการตัดสินใจทำประกัน เมื่อได้รับกรมธรรม์แล้วโปรดศึกษารายละเอียดข้อกำหนด และเงื่อนไขความคุ้มครอง รวมทั้งข้อยกเว้นในกรมธรรม์ประกันภัยที่ออกให้กับผู้ถือกรมธรรม์