



เอฟดับบลิวดี พรีเมียม แคร์ ฟอร์ คิลด์

ฉบับปรับปรุงใหม่ มีนาคม 2568

เหมาะจ่ายให้ครบ ครอบคลุมทุกคำรักษาของลูกรัก

เพราะเราเข้าใจดีว่าสุขภาพ และพัฒนาการของลูกน้อย เป็นเรื่องที่พ่อแม่ให้ความสำคัญที่สุด



สุขภาพเด็กเล็กเป็นเรื่องที่พ่อแม่ให้ความสำคัญ เพราะภูมิคุ้มกันอาจยังไม่แข็งแรงเท่าผู้ใหญ่



ยิ่งพอลูกเข้าโรงเรียน ความเสี่ยงในการเจ็บป่วยยิ่งเพิ่มมากขึ้น

เอฟดับบลิวดี

พรีเมียม แคร์ พอร์ คิดส์

ตอบโจทย์การดูแลสุขภาพกายและใจ รวมถึงพัฒนาการที่เหมาะสม สำหรับเด็ก ด้วยความคุ้มครองผลประโยชน์ ค่ารักษาแบบเหมาจ่าย ครอบคลุมทุกการรักษาเพื่อให้ลูกน้อย ได้รับการรักษาและดูแลอย่างดีที่สุด



ไม่ว่าจะป่วยเบา หรือป่วยหนัก อุบัติเหตุ หรือโรคร้ายแรง หากเกิดขึ้นกับลูกน้อย การได้รับการรักษาที่ดี และรวดเร็วเป็นสิ่งสำคัญที่สุด



ค่ารักษาพยาบาลเพิ่มขึ้นทุกปี หากเจ็บป่วยต้องนอนโรงพยาบาล ไม่แน่ใจจะรับมือกับค่าใช้จ่ายนี้อย่างไร



ด้วยสภาพแวดล้อมที่เปลี่ยนไป อนาคตอาจมีโรคใหม่ๆ เกิดขึ้น การทำประกันสุขภาพจึงเป็นทางเลือกในการช่วยดูแล และปกป้องความเสี่ยงด้านสุขภาพให้ลูกรัก

เอฟดับบลิวดี พรีเมียม แคร์ พอร์ คิดส์

การเห็นลูกรักเติบโตมีสุขภาพแข็งแรง และพัฒนาการรอบด้านที่สมวัย คือสิ่งที่พ่อแม่ทุกคนปรารถนาสิ่งสำคัญคือการสร้างภูมิคุ้มกันให้สุขภาพร่างกายลูกแข็งแรงอยู่ตลอดเวลา เพราะการที่ลูกไม่ป่วยบ่อย จะช่วยให้พวกเขาเติบโต และเรียนรู้ได้อย่างมีประสิทธิภาพ

เอฟดับบลิวดี พรีเมียม แคร์ พอร์ คิดส์ ประกันสุขภาพเหมาจ่ายสำหรับเด็ก พร้อมดูแลสุขภาพ และการเจ็บป่วยครอบคลุมการรักษาโรคทั่วไป โรคร้ายแรง และอุบัติเหตุ ช่วยแบ่งเบาภาระค่ารักษาด้วยความคุ้มครอง ค่ารักษาแบบเหมาจ่ายเพิ่มความอุ่นใจ หากลูกรักเจ็บป่วยจะได้รับการรักษาที่ดีที่สุด



ดูแลทุกการเจ็บป่วยของลูกรัก

ด้วยผลประโยชน์ค่ารักษาพยาบาลแบบเหมาจ่าย เริ่มต้น 1 ล้านบาท สูงสุด 12 ล้านบาท



ดูแลหายห่วง หากต้องนอนโรงพยาบาล

คุ้มครองค่ารักษาผู้ป่วยใน IPD จ่ายตามจริง



ดูแลจัดเต็ม ค่ารักษาผู้ป่วยนอก OPD

เหมาจ่ายต่อปี ไม่จำกัดจำนวนครั้ง มีครบทุกแผน



ดูแลเพิ่มขึ้น หากเจ็บป่วยด้วย 6 โรคร้ายแรง*

รับเงินชดเชยเพื่อเป็นค่ารักษา และเพิ่มค่าห้องเป็น 2 เท่า ขึ้นอยู่กับแผนที่เลือก



ดูแลคุ้มครอง ประหยัดค่าเบี้ยประกันภัย

- ช่วยให้คุณจ่ายเบี้ยประกันภัยน้อยลง ด้วยแผนความรับผิดส่วนแรก (Deductible)
- คุ้มครองค่าเบี้ยประกันภัยเมื่อไม่มีเคลม รับส่วนลด 10% ของเบี้ยประกันภัยในปีถัดไป**

หมายเหตุ :

* 6 โรคร้ายแรง หมายถึง 3 โรคร้ายแรง (1) โรคมะเร็งระยะลุกลาม (2) โรคกล้ามเนื้อหัวใจตายเฉียบพลันจากการขาดเลือด (3) โรคหลอดเลือดสมองแตกหรืออุดตัน และ 3 โรคร้ายแรงสำหรับผู้เอาประกันภัยที่เป็นเด็ก (4) โรคไข้เลือดออกเดงกีที่มีภาวะช็อก (5) โรคน้ำไขสันหลังคั่งในโพรงสมองซึ่งเกิดภายหลังและต้องใส่ท่อระบาย (6) โรคหอบหืดระดับรุนแรงมาก

** หากไม่มีการเรียกร้องผลประโยชน์ใดๆ ภายใต้สัญญาเพิ่มเติมประกันภัยสุขภาพ แบบเอฟดับบลิวดี พรีเมียม แคร์ ตามหมวดที่ 1-16, 21-24 ในปีกรมธรรม์ประกันภัยก่อนหน้าปีต่ออายุครั้งล่าสุด

ผลประโยชน์ความคุ้มครอง

หน่วย : บาท

หมวดที่	แผนความคุ้มครอง ผลประโยชน์สูงสุด (ต่อปีกรมธรรม์)	อาณาเขตความคุ้มครองประเทศไทย ⁽⁶⁾			
		บронซ์	ซิลเวอร์	โกลด์	แพลทินัม
		1 ล้าน	3 ล้าน	6 ล้าน	12 ล้าน
ผลประโยชน์กรณีผู้ป่วยใน					
1	ค่าห้อง และค่าอาหาร ค่าบริการใน sw. (ต่อวัน) (สูงสุด 365 วัน)	2,500	4,000	6,000	8,000
2	ค่าห้อง และค่าอาหาร ค่าบริการใน sw. กรณีรับการรักษาในห้องผู้ป่วยวิกฤติ (ICU) (สูงสุด 180 วัน)	จ่ายตามจริง			
3	ค่าบริการทางการแพทย์เพื่อการตรวจวินิจฉัยหรือบำบัดรักษา ค่าบริการโลหิตและส่วนประกอบของโลหิต ค่าบริการทางการแพทย์ ค่ายา ค่าสารอาหารทางหลอดเลือด และค่าเวชภัณฑ์ (ค่ายากลับบ้าน สูงสุด 14 วัน)				
4	ค่าผู้ประกอบวิชาชีพเวชกรรม (แพทย์) ตรวจรักษา				
5	ค่ารักษาพยาบาลโดยการผ่าตัด (ศัลยกรรม) และหัตถการ ⁽¹⁾				
6	ค่าผ่าตัดใหญ่ที่ไม่ต้องเข้าพักรักษาตัวเป็นผู้ป่วยใน (Day Surgery)				
ผลประโยชน์กรณีไม่ต้องเข้าพักรักษาตัวเป็นผู้ป่วยใน					
7	ค่าบริการทางการแพทย์เพื่อตรวจวินิจฉัยที่เกี่ยวข้องโดยตรงภายใน 30 วันก่อนและหลังการเข้าพักรักษาตัวเป็นผู้ป่วยใน หรือค่ารักษาพยาบาลผู้ป่วยนอกที่ต่อเนื่องเกี่ยวข้องโดยตรงภายใน 30 วันหลังการเข้าพักรักษาตัวเป็นผู้ป่วยใน	จ่ายตามจริง			
8	ค่าเวชศาสตร์ฟื้นฟู หลังการเข้าพักรักษาตัวเป็นผู้ป่วยใน (สูงสุด 30 วัน ต่อการเข้าพักรักษาตัวเป็นผู้ป่วยในครั้งใดครั้งหนึ่ง)				
9	ค่าบริการทางการแพทย์เพื่อการบำบัดรักษาโรคไตวายเรื้อรัง โดยการล้างไตผ่านทางเส้นเลือด				
10	ค่าบริการทางการแพทย์เพื่อการบำบัดรักษาโรคเนื้องอกหรือมะเร็ง โดยรังสีรักษา รังสีร่วมรักษา เวชศาสตร์นิวเคลียร์รักษา				
11	ค่าบริการทางการแพทย์เพื่อการบำบัดรักษาโรคมะเร็ง โดยเคมีบำบัด รวมถึง Targeted Therapy				
12	ค่าบริการรถพยาบาลฉุกเฉิน				
13	ค่ารักษาพยาบาล โดยการผ่าตัดเล็ก (Minor Surgery)				
14	ค่ารักษาพยาบาลผู้ป่วยนอก และค่าปรึกษาแพทย์เพิ่มเติมสำหรับผู้เอาประกันที่เป็นเด็ก ⁽²⁾				
ผลประโยชน์เพิ่มเติมกรณีเจ็บป่วยด้วย 3 โรคร้ายแรง (โรคมะเร็งระยะลุกลาม โรคกล้ามเนื้อหัวใจตายเฉียบพลันจากการขาดเลือด โรคหลอดเลือดสมองแตกหรืออุดตัน) และ 3 โรคร้ายแรงสำหรับผู้เอาประกันที่เป็นเด็กก่อนวันครบรอบปีกรมธรรม์ที่ผู้เอาประกันมีอายุ 6 ปี (โรคไข้เลือดออกเด็งกีที่มีภาวะช็อก โรคน้ำไขสันหลังคั่งในโพรงสมองซึ่งเกิดภายหลังและต้องใส่ท่อระบาย โรคหอบหืดระดับรุนแรงมาก)					
15	ค่าชดเชยกรณีป่วยด้วย 3 โรคร้ายแรง และ 3 โรคร้ายแรงสำหรับผู้เอาประกันที่เป็นเด็ก (สูงสุด 1 ครั้ง ตลอดชีวิต) ⁽³⁾	-	-	50,000	50,000
16	ค่าห้อง และค่าอาหาร ค่าบริการใน sw. (ต่อวัน) เพิ่มเติม กรณีเจ็บป่วยด้วย 3 โรคร้ายแรง และ 3 โรคร้ายแรงสำหรับผู้เอาประกันที่เป็นเด็ก (สูงสุด 365 วัน)	-	-	6,000	8,000
ผลประโยชน์เพิ่มเติมอื่นๆ⁽⁷⁾ (ต่อปีกรมธรรม์)					
21	ค่ารักษาโดยแพทย์ทางเลือก ⁽⁴⁾	-	-	-	5,000
24	ค่าใช้จ่ายกรณีเกิดภาวะแทรกซ้อนขณะตั้งครรภ์และหลังคลอดบุตร จากการตั้งครรภ์ธรรมชาติ ⁽⁵⁾	-	จ่ายตามจริง		
ความรับผิดชอบส่วนแรก (Deductible) ⁽⁸⁾ ต่อการเข้าพักรักษาตัวเป็นผู้ป่วยในครั้งใดครั้งหนึ่ง (สำหรับผลประโยชน์และความคุ้มครองหมวด 1-6, 8-12, 16 และ 24)		15,000 / 30,000	15,000 / 30,000	25,000 / 50,000	ไม่มี / 25,000 / 50,000

ณ วันครบรอบปีกรมธรรม์ที่ผู้เอาประกันมีอายุ 6 ปี ความรับผิดชอบแรกจะถูกปรับวงเงินตามแบบประกันเอฟดับบลิวดี พรีเมียม แคร่สำหรับอายุ 6 ปีขึ้นไป โดยอัตโนมัติ ทั้งนี้ผู้เอาประกันสามารถขอเปลี่ยนเป็นแบบไม่มีความรับผิดชอบแรกได้ตามเงื่อนไขบริษัทฯ

หมายเหตุ :

- (1) ครอบคลุมการผ่าตัดเพื่อแก้ไขเต้านม องคชาติ ผิดรูปอื่นเนื่องมาจากอุบัติเหตุหรือโรคร้ายแรง เป็นผลทำให้ต้องตัดอวัยวะดังกล่าว
- (2) ครอบคลุมค่าใช้จ่ายที่เกิดขึ้นในโรงพยาบาลก่อนวันครบรอบปีกรมธรรม์ที่ผู้เอาประกันภัยมีอายุ 6 ปี สำหรับ 3 รายการ
 1. ค่าปรึกษาแพทย์สำหรับการตรวจพัฒนาการในวัยเด็ก (ไม่รวม ค่าตรวจวินิจฉัย และค่ารักษาอื่นๆ ที่เกี่ยวข้อง)
 2. ค่าปรึกษาแพทย์สำหรับการให้คำปรึกษาด้านโภชนาการ (ไม่รวม ค่าตรวจวินิจฉัย และค่ารักษาอื่นๆ ที่เกี่ยวข้อง)
 3. การตรวจสุขภาพฟัน รวมถึง ค่าปรึกษาแพทย์ การทำความสะอาดฟันและขูดหินปูน การเคลือบฟลูออไรด์ ตามคำแนะนำของแพทย์ หรือทันตแพทย์ (ไม่รวมการรักษาอื่นๆ ที่เกี่ยวกับฟัน หรือการขัดฟัน ถอนฟัน จุดฟัน การผ่าตัดทางทันตกรรม หรือการรักษาทางทันตกรรมอื่นๆ) แต่ละรายการสูงสุด 1 ครั้งต่อปี โดยบริษัทฯ จะชดเชยเป็นจำนวนเงิน 80% ของค่าใช้จ่ายแต่ละรายการ แต่ไม่เกินผลประโยชน์สูงสุดที่กำหนดไว้ในตาราง
- (3) ผลประโยชน์นี้ไม่รวมอยู่ในผลประโยชน์สูงสุดต่อปี และมีระยะเวลาไม่คุ้มครอง (Waiting Period) 90 วัน
- (4) ระยะเวลาไม่คุ้มครอง (Waiting Period) 120 วัน
- (5) ผลประโยชน์นี้สามารถใช้ได้หลังจากสัญญาฯ มีผลบังคับตั้งแต่วันที่ 365 วันติดต่อกัน และมีการต่ออายุสัญญาฯ ในปีกรมธรรม์ถัดไป โดยผู้เอาประกันภัยต้อง มีอายุ 18-50 ปี
- (6) กรณีที่มีการรักษาพยาบาลนอกอาณาเขตความคุ้มครอง บริษัทฯ จะให้ความคุ้มครองค่ารักษาพยาบาลเฉพาะการรักษาพยาบาลฉุกเฉิน หรือการรักษาพยาบาลการบาดเจ็บหรือเจ็บป่วยที่เกิดขึ้นกะทันหัน ระหว่างที่ผู้เอาประกันภัยอยู่นอกอาณาเขตคุ้มครองไม่เกิน 45 วันต่อการเดินทางครั้งใดครั้งหนึ่ง
- (7) ผลประโยชน์นี้คุ้มครองภายในประเทศไทยเท่านั้น
- (8) ความรับผิดชอบส่วนแรก คือ ค่าใช้จ่ายส่วนแรกที่ผู้เอาประกันภัยต้องรับผิดชอบ ตามจำนวนเงินที่ระบุในกรมธรรม์ บริษัทฯ จะออกค่าใช้จ่ายส่วนที่เกินจากความรับผิดชอบส่วนแรก โดยไม่เกินผลประโยชน์ที่ระบุในกรมธรรม์

ตัวอย่างการจ่ายผลประโยชน์

แผนแพคเกจคุ้มครอง 12 ล้านบาท

กรณีที่ 1 แบบมีความรับผิดชอบส่วนแรก : คุณเอฟ ต้องการวางแผนความคุ้มครองสุขภาพ ด้วยประกันสุขภาพแบบเหมาจ่ายความคุ้มครองสูง แบบมีความรับผิดชอบส่วนแรก 25,000 บาท ให้ลูกน้อยอายุ 3 ขวบ เพื่อแบ่งเบาค่ารักษาพยาบาล หากต้องนอนโรงพยาบาล

ค่ารักษากรณีผู้ป่วยนอก
แบบเหมาจ่ายสูงสุด
18,000 บาท ต่อปี



อาการไข้ขึ้นสูง
คัดจมูก อ่อนเพลีย
ไปพบแพทย์

ค่าห้อง ค่าอาหารฯ
สูงสุด 8,000 บาท ต่อวัน
ค่ารักษาผู้ป่วยใน
จ่ายตามจริง



ต่อมาอาการไม่ดีขึ้น
แพทย์วินิจฉัย เป็นไข้หวัดใหญ่สายพันธุ์ A
เข้ารักษาตัวในรพ.เป็นเวลา 5 วัน

ค่ารักษาพยาบาลต่อเนื่อง
ผู้ป่วยนอก จ่ายตามจริง
ภายใน 30 วันหลังออกจาก รพ.



แพทย์นัด
ติดตามอาการ



รักษาหายและกลับมา
มีสุขภาพดี

เอฟดับบลิวดี พรีเมียม แคร์ ฟอร์ คิดส์
รับผิดชอบค่ารักษาพยาบาล
ส่วนที่เกิน 25,000 บาท เป็นต้นไป
ตามวงเงินผลประโยชน์ความคุ้มครอง

กรณีที่ 2 แบบไม่มีความรับผิดชอบส่วนแรก : คุณเอฟ ต้องการวางแผนความคุ้มครองสุขภาพ ด้วยประกันสุขภาพแบบเหมาจ่ายความคุ้มครองสูง ให้ลูกน้อยอายุ 3 ขวบ เพื่อรองรับค่ารักษาพยาบาล

ค่ารักษากรณีผู้ป่วยนอก
แบบเหมาจ่ายสูงสุด
18,000 บาท ต่อปี



อาการไข้ขึ้นสูง
คัดจมูก อ่อนเพลีย
ไปพบแพทย์

ค่าห้อง ค่าอาหารฯ
สูงสุด 8,000 บาท ต่อวัน
ค่ารักษาผู้ป่วยใน
จ่ายตามจริง



ต่อมาอาการไม่ดีขึ้น
แพทย์วินิจฉัย เป็นไข้หวัดใหญ่สายพันธุ์ A
เข้ารักษาตัวในรพ.เป็นเวลา 5 วัน

ค่ารักษาพยาบาลต่อเนื่อง
ผู้ป่วยนอก จ่ายตามจริง
ภายใน 30 วันหลังออกจาก รพ.



แพทย์นัด
ติดตามอาการ



รักษาหายและกลับมา
มีสุขภาพดี

เพิ่มความอุ่นใจ ด้วยบริการพิเศษ



บริการช่วยเหลือฉุกเฉินการแพทย์ กรณีอุบัติเหตุหรือเจ็บป่วยฉุกเฉินภายในประเทศ



บริการสายด่วนสุขภาพกรณีเจ็บป่วยฉุกเฉิน โทร 02 206 5444



บริการสอบถามข้อมูลกรมธรรม์ เราพร้อมบริการคุณ ศูนย์บริการลูกค้าเอฟดับบลิวดี 1351

เงื่อนไขการรับประกันภัย

อายุรับประกันภัย	1 เดือน 1 วัน – 5 ปี (ต่ออายุได้สูงสุดถึงอายุ 98 ปี)
ระยะเวลาคุ้มครอง	คุ้มครองถึงอายุ 99 ปี หรือไม่เกินระยะเวลา คุ้มครองของกรมธรรม์ประกันชีวิต



เงื่อนไขความคุ้มครองที่สำคัญ

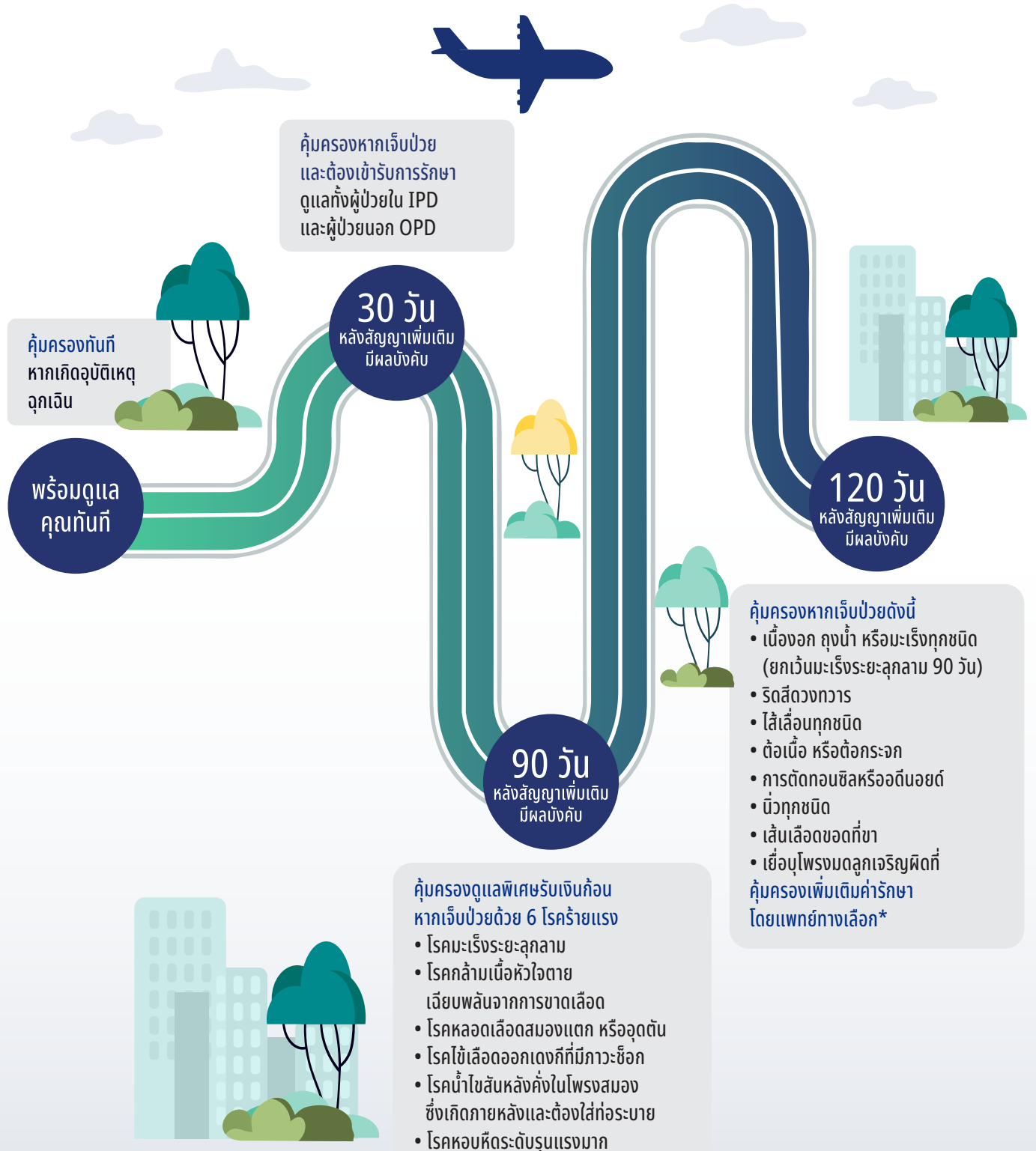
เงื่อนไขความคุ้มครอง	รายละเอียด
ค่าห้อง และค่าอาหาร ค่าบริการในโรงพยาบาล (ผู้ป่วยใน)	ตามจำนวนที่จ่ายจริงแต่ไม่เกินผลประโยชน์ในตาราง สูงสุดไม่เกิน 365 วัน สำหรับห้องผู้ป่วยวิกฤต (ICU) สูงสุดไม่เกิน 180 วัน เมื่อรวมกันแล้วไม่เกิน 365 วัน ต่อรอบปีกรมธรรม์
การผ่าตัดเปลี่ยนอวัยวะ	ค่ารักษาพยาบาลที่เกิดขึ้นจากการผ่าตัดเปลี่ยนอวัยวะต่างๆ ได้แก่ ตับ ตับอ่อน ไต หัวใจ ปอด โดยมีสาเหตุจากการที่อวัยวะนั้นอยู่ในระยะสุดท้ายที่ไม่สามารถกลับมาทำงานได้ดั้งเดิม และการปลูกถ่ายไขกระดูกด้วยการใช้ Haematopoietic Stem Cells ภายหลังการทำ Bone Marrow Ablation
การรักษาแพทย์ทางเลือก	จะต้องเป็นการรักษาในโรงพยาบาลที่ได้รับคำแนะนำจากแพทย์ผู้ให้การรักษาเท่านั้น
การเข้าพักรักษาตัวเป็นผู้ป่วยใน ครั้งใดครั้งหนึ่ง	หมายถึง การเข้าพักรักษาตัวเป็นผู้ป่วยใน หรือการรักษาด้วยการผ่าตัดใหญ่ที่ไม่ต้องเข้าพักรักษาตัวเป็นผู้ป่วยใน (Day Surgery) ในโรงพยาบาล แต่ละครั้งไม่ว่ากี่ครั้งก็ตาม ด้วยเหตุจากการบาดเจ็บหรือการป่วยเดียวกัน และยังรักษาไม่หาย รวมถึงภาวะแทรกซ้อนที่เกี่ยวข้องหรือต่อเนื่องกัน ภายในระยะเวลา 90 วัน นับแต่วันที่ออกจากโรงพยาบาลครั้งสุดท้าย ให้ถือว่าเป็นการเข้าพักรักษาตัวครั้งเดียวกันด้วย

ข้อยกเว้นความคุ้มครองมีทั้งหมด 17 ข้อ เช่น

- ภาวะที่เป็นผลจากความผิดปกติที่เกิดขึ้นแต่กำเนิด หรือระบบการสร้างอวัยวะของร่างกายไม่สมบูรณ์แต่กำเนิด หรือโรคทางพันธุกรรมหรือความผิดปกติในการพัฒนาการของร่างกาย เว้นแต่ สัญญาเพิ่มเติมนี้มีผลคุ้มครองไม่น้อยกว่าหนึ่งปี และปรากฏอาการหลังผู้เอาประกันภัยอายุครบ 16 ปีบริบูรณ์
- การตรวจรักษาหรือการผ่าตัดเพื่อเสริมสวย หรือการแก้ไขปัญหาผิวพรรณ สิว ฝ้า กระ รังแค ผอมร่วงหรือการควบคุมน้ำหนักตัว การผ่าตัดที่สามารถทดแทนด้วยการรักษาแนวทางอื่น เว้นแต่เป็นการตกแต่งบาดแผลอันเนื่องมาจากอุบัติเหตุ และ/หรือ การผ่าตัดเพื่อแก้ไขเดานม องคชาติผิดปกติอันเนื่องมาจากอุบัติเหตุหรือโรคร้ายแรงเป็นผลทำให้ต้องตัดอวัยวะดังกล่าว ที่ได้รับความคุ้มครอง
- การตรวจสุขภาพ การร้องขอเข้าอยู่รักษาตัวในโรงพยาบาล หรือร้องขอการผ่าตัด การพักฟื้น หรือการพักเพื่อการฟื้นฟูหรือการรักษาโดยวิธีให้พักอยู่เฉยๆ หรือการพักรักษาตัวในโรงพยาบาล เพื่อให้มีผู้ช่วยดูแลทั่วไป การตรวจหรือการรักษาที่ไม่เกี่ยวข้องกับโรคที่เป็นสาเหตุของการรับตัวไว้ในโรงพยาบาล การตรวจวินิจฉัยการบาดเจ็บหรือการป่วย การรักษาหรือตรวจวิเคราะห์เพื่อหาสาเหตุ ซึ่งไม่ใช่ความจำเป็นทางการแพทย์ หรือไม่เป็นมาตรฐานทางการแพทย์
- การตรวจรักษาที่ยังอยู่ในระหว่างทดลอง การตรวจหรือการรักษาโรคหรืออาการหยุดหายใจขณะหลับ การตรวจหรือการรักษาความผิดปกติของการนอนหลับ การนอนกรน
- การฆ่าตัวตาย การพยายามฆ่าตัวตาย การทำร้ายร่างกายตนเอง หรือการพยายามทำร้ายร่างกายตนเองไม่ว่าจะเป็นการกระทำโดยตนเอง หรือยินยอมให้ผู้อื่นกระทำไม่ว่าจะอยู่ในระหว่างวิกลจริตหรือไม่ก็ตาม ทั้งนี้รวมถึงอุบัติเหตุจากการที่ผู้เอาประกันภัย กิน ดื่ม หรือฉีดยาหรือสารมีพิษเข้าร่างกายการใช้ยาเกินกว่าที่แพทย์สั่ง

เอฟดับบลิวดี ฟรีเชียส แคร่ พอร์ คัดส์

พร้อมเริ่มต้นดูแลลูกน้อย มอบความคุ้มครองผลประโยชน์หลังจากสัญญาเพิ่มเติมมีผลบังคับ



หมายเหตุ :

* ผลประโยชน์นี้คุ้มครองในประเทศไทยเท่านั้น

ตัวอย่างเบี้ยประกันรายปี (ปีแรก)

หน่วย : บาท

แผน	บронซ์		ซิลเวอร์		โกลด์		แพลทินัม		
	1 ล้าน		3 ล้าน		6 ล้าน		12 ล้าน		
วงเงินความคุ้มครอง (ต่อปี)	1 ล้าน		3 ล้าน		6 ล้าน		12 ล้าน		
ความรับผิดชอบแรก	15,000	30,000	15,000	30,000	25,000	50,000	ไม่มี	25,000	50,000
อายุ 1 เดือน 1 วัน - 1 ปี	53,992	37,031	75,897	55,155	108,070	85,536	172,408	137,577	108,889
อายุ 2 - 3 ปี	48,942	32,275	69,823	49,207	97,742	76,477	154,088	121,282	94,213
อายุ 4 - 5 ปี	40,387	25,262	58,683	39,750	77,742	59,340	124,583	96,240	72,815

หมายเหตุ :

- เอฟดับบลิวดี ประกันชีวิต ประกันสุขภาพ เป็นชื่อการตลาดของสัญญาเพิ่มเติมเอฟดับบลิวดี ประกันชีวิต ประกันสุขภาพ
- รับประกันชีวิตโดยบริษัท เอฟดับบลิวดี ประกันชีวิต จำกัด (มหาชน)
- บริษัท ศรีกรุงประกันชีวิตโบรคเกอร์ จำกัด เป็นนายหน้าประกันชีวิตในการนำเสนอผลิตภัณฑ์ประกันสุขภาพ
- การรับประกันสุขภาพเป็นไปตามเงื่อนไข และหลักเกณฑ์ของบริษัทฯ
- ผู้ขอเอาประกันภัยควรศึกษาและทำความเข้าใจในเอกสารประกอบการเสนอขายก่อนตัดสินใจทำประกันภัย
- เบี้ยประกันสุขภาพปี สำหรับขึ้นอาชีพ 1 และ 2
- เบี้ยประกันสุขภาพปรับตามอายุที่เพิ่มขึ้น
- บริษัทฯ อาจปรับเปลี่ยนเบี้ยประกันสุขภาพ วันครบรอบปีกรมธรรม์เนื่องจากปัจจัยต่างๆ ได้แก่ อายุ ขึ้นอาชีพ ค่าใช้จ่ายในการรักษาพยาบาลที่สูงขึ้น หรือจากประสบการณ์การจ่ายสินไหมทดแทนโดยรวมของสัญญาเพิ่มเติมนี้ โดยบริษัทฯ จะแจ้งให้ผู้เอาประกันภัยทราบเป็นลายลักษณ์อักษรไม่น้อยกว่า 30 วัน ทั้งนี้ เบี้ยประกันสุขภาพที่มีการปรับจะต้องอยู่ในอัตราที่ได้รับความเห็นชอบจากนายทะเบียนแล้ว
- บริษัทฯ ขอสงวนสิทธิ์ในการเปลี่ยนแปลงเงื่อนไขข้อตกลงความคุ้มครอง โดยการเพิ่มเงื่อนไขให้ผู้เอาประกันภัยมีค่าใช้จ่ายร่วม (Copayment) ในการต่ออายุสัญญาเพิ่มเติมกรมธรรม์ประกันสุขภาพ (Renewal) ตามเงื่อนไขการรับประกันสุขภาพเพิ่มเติมการประกันสุขภาพ
- เบี้ยประกันสุขภาพสามารถนำไปลดหย่อนภาษีเงินได้บุคคลธรรมดาตามเกณฑ์ที่กฎหมายกำหนด
- เอกสารนี้ใช้เป็นส่วนหนึ่งของสัญญาประกันภัย ข้อกำหนดและเงื่อนไขของความคุ้มครองจะระบุไว้ในกรมธรรม์ประกันภัย
- สงวนสิทธิ์ตามกฎหมาย ห้ามทำซ้ำ ดัดแปลงไม่ว่าส่วนหนึ่งส่วนใดของเอกสารนี้



รับประกันโดย
บริษัท เอฟดับบลิวดี ประกันชีวิต จำกัด (มหาชน)
ศูนย์บริการลูกค้าเอฟดับบลิวดี 1351

นำเสนอโดย
บริษัท ศรีกรุงประกันชีวิตโบรคเกอร์ จำกัด
เลขที่ห้อง 46/8 อาคารรุ่งโรจน์รณกุล B ชั้น 11 ถนนรัชดาภิเษก
แขวงห้วยขวาง เขตห้วยขวาง กรุงเทพมหานคร 10310
Line ID : @SrikungLife
Facebook : @SKLifeBroker
E-Mail : Lifesupport@srikungbroker.co.th
Phone : 02-867-3857