

BLA WU ศรีกรุง 360° คุยเฟื่องเรื่องประกัน

7 พฤษภาคม 2568



สัญญาเพิ่มเติมสุขภาพ

แวกู เฮลธ์ คิวดส์ **พรีเมียร์**

สัญญาเพิ่มเติม แอลู เฮลธ์ คิคส์ พรีเมียร์

อายุที่รับประกัน	1 เดือน – 10 ปี
ระยะเวลาเอาประกันภัย	1 ปี
ระยะเวลาชำระเบี้ย	1 ปี (ซื้อต่อเนื่องได้สูงสุดถึงอายุ 99 ปี) เบี้ยปรับตามช่วงอายุ
การชำระเบี้ย	รายปี, ราย 6 เดือน, ราย 3 เดือนและรายเดือน (ตามเงื่อนไขการชำระเบี้ยของสัญญาหลักที่ซื้อสัญญาเพิ่มเติมนี้แนบอยู่)
แผนความคุ้มครอง	2 แผน ตามวงเงินความคุ้มครอง แผน 4000 และ แผน 5000

แผนความคุ้มครองสัญญาเพิ่มเติม แอลู เฮลธ์ คิดส์ พรีเมียร์

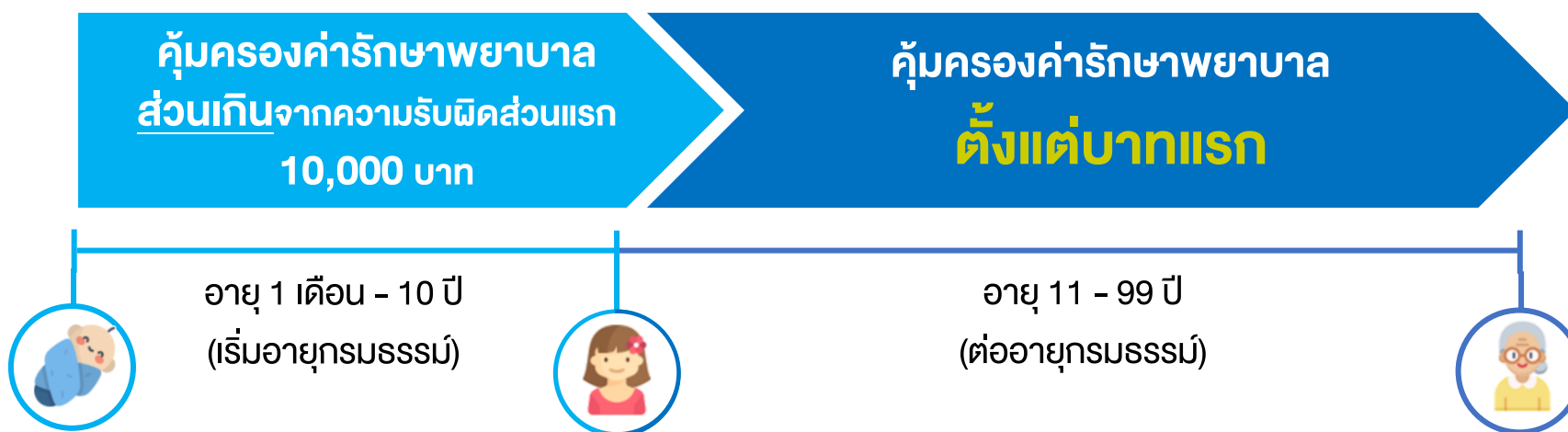
	แผน 4000	แผน 5000
	มีความรับผิดส่วนแรก	มีความรับผิดส่วนแรก
อายุรับประกัน 1 เดือน - 10 ปี	10,000	10,000
ต่ออายุกรมธรรม์ อายุ 11 - 99 ปี	ไม่มีความรับผิดส่วนแรก	ไม่มีความรับผิดส่วนแรก

รับความคุ้มครองตั้งแต่บาทแรก เมื่ออายุครบ 11 ปี

ความรับผิดส่วนแรก 10,000 บาท มีผลจนถึงก่อนวันครบรอบปีกรมธรรม์ที่ผู้เอาประกันภัยมีอายุครบ 11 ปี

เมื่ออายุครบ 11 ปี จะปรับความคุ้มครองเป็นแบบ **ไม่มี** ความรับผิดส่วนแรก

โดยอัตโนมัติ **ไม่ต้อง** กรอกใบสมัคร หรือตรวจสุขภาพใหม่



ผลประโยชน์และความคุ้มครอง

สัญญาเพิ่มเติม แอลู เฮลธ์ คิเคิล พรีเมียร์

แผน 4000

แผน 5000

1.ผลประโยชน์กรณีผู้ป่วยใน		แผน 4000	แผน 5000
หมวดที่ 1	ค่าห้อง และค่าอาหาร ค่าบริการในโรงพยาบาล (ผู้ป่วยใน) ต่อการเข้าพักรักษาตัวเป็นผู้ป่วยในครั้งใดครั้งหนึ่ง สูงสุดไม่เกิน 125 วัน กรณีที่ผู้เอาประกันภัยได้รับการรักษาในห้องผู้ป่วยวิกฤติ (Intensive Care Inpatient Room) จะจ่ายค่าห้อง และค่าอาหาร ค่าบริการในโรงพยาบาล (ผู้ป่วยใน) ให้เป็นจำนวน 2 เท่าของผลประโยชน์สำหรับค่าห้องและค่าอาหาร ค่าบริการในโรงพยาบาล (ผู้ป่วยใน) สูงสุดไม่เกิน 15 วัน	4,000 ต่อวัน	5,000 ต่อวัน
หมวดที่ 2	ค่าบริการทางการแพทย์เพื่อการตรวจวินิจฉัยหรือบำบัดรักษา ค่าบริการโลหิตและส่วนประกอบของโลหิต ค่าบริการทางการแพทย์ ค่ายา ค่าสารอาหารทางหลอดเลือด และค่าเวชภัณฑ์ ต่อการเข้าพักรักษาตัวเป็นผู้ป่วยในครั้งใดครั้งหนึ่ง	2 เท่าของค่าห้องและค่าอาหาร ค่าบริการในโรงพยาบาล (ผู้ป่วยใน)	
หมวดย่อย	2.1 ค่าบริการทางการแพทย์เพื่อการตรวจวินิจฉัย	เมื่อรวมผลประโยชน์หมวดย่อยที่ 2.1-2.4 และ 4.1 – 4.4 ต้องไม่เกิน 200,000	เมื่อรวมผลประโยชน์หมวดย่อยที่ 2.1-2.4 และ 4.1 – 4.4 ต้องไม่เกิน 400,000
หมวดย่อย	2.2 ค่าบริการทางการแพทย์เพื่อการบำบัดรักษา ค่าบริการโลหิตและส่วนประกอบของโลหิต และค่าบริการทางการแพทย์		
หมวดย่อย	2.3 ค่ายา ค่าสารอาหารทางหลอดเลือด และค่าเวชภัณฑ์		
หมวดย่อย	2.4 ค่ายา และค่าเวชภัณฑ์สิ้นเปลือง (เวชภัณฑ์ 1) สำหรับกลับบ้าน		
หมวดที่ 3	ค่าผู้ประกอบวิชาชีพเวชกรรม (แพทย์) ตรวจรักษา ต่อการเข้าพักรักษาตัวเป็นผู้ป่วยในครั้งใดครั้งหนึ่ง สูงสุดไม่เกิน 125 วัน	1,000 ต่อวัน	1,200 ต่อวัน
หมวดที่ 4	ค่ารักษาพยาบาลโดยการผ่าตัด (ศัลยกรรม) และหัตถการ ต่อการเข้าพักรักษาตัวเป็นผู้ป่วยในครั้งใดครั้งหนึ่ง	เมื่อรวมผลประโยชน์หมวดย่อยที่ 2.1-2.4 และ 4.1 – 4.4 ต้องไม่เกิน 200,000	เมื่อรวมผลประโยชน์หมวดย่อยที่ 2.1-2.4 และ 4.1 – 4.4 ต้องไม่เกิน 400,000
หมวดย่อย	4.1 ค่าห้องผ่าตัด และค่าห้องทำหัตถการ		
หมวดย่อย	4.2 ค่ายา ค่าสารอาหารทางหลอดเลือด ค่าเวชภัณฑ์ และค่าอุปกรณ์การผ่าตัดและหัตถการ		
หมวดย่อย	4.3 ค่าผู้ประกอบวิชาชีพเวชกรรม ทำศัลยกรรมและหัตถการ สำหรับแพทย์ทำศัลยกรรม และหัตถการ (รวมแพทย์ผู้ช่วยผ่าตัด) (Doctor fee) ตามอัตราคู่มือค่าธรรมเนียมแพทย์		
หมวดย่อย	4.4 ค่าผู้ประกอบวิชาชีพเวชกรรม วิทยากรแพทย์ (Doctor fee) ตามอัตราคู่มือค่าธรรมเนียมแพทย์		
หมวดย่อย	4.5 ค่ารักษาพยาบาลโดยการผ่าตัดเปลี่ยนอวัยวะให้ความคุ้มครองแบบจ่ายตามจริง (จำกัด 1 ครั้ง ตลอดชีวิตสำหรับสัญญาเพิ่มเติมฉบับนี้)	200,000	400,000
หมวดที่ 5	การผ่าตัดใหญ่ที่ไม่ต้องเข้าพักรักษาตัวเป็นผู้ป่วยใน (Day Surgery)	จ่ายผลประโยชน์เสมือนการเข้าพักรักษาตัวเป็นผู้ป่วยในในโรงพยาบาล	

สัญญาเพิ่มเติม แอลู เฮลธ์ คิเคส์ พรีเมียร์

ผลประโยชน์และความคุ้มครอง

2.ผลประโยชน์กรณีไม่ต้องเข้าพักรักษาตัวเป็นผู้ป่วยใน		แผน 4000	แผน 5000
หมวดที่ 6	ค่าบริการทางการแพทย์เพื่อตรวจวินิจฉัยที่เกี่ยวข้องโดยตรงก่อนและหลังการเข้าพักรักษาตัวเป็นผู้ป่วยใน หรือค่าบริการพยาบาลผู้ป่วยนอกต่อเนื่องที่เกี่ยวข้องโดยตรงหลังการเข้าพักรักษาตัวเป็นผู้ป่วยใน ต่อการเข้าพักรักษาตัวเป็นผู้ป่วยในครั้งใดครั้งหนึ่ง		
หมวดย่อย	6.1 ค่าบริการทางการแพทย์เพื่อการตรวจวินิจฉัยที่เกี่ยวข้องโดยตรง และเกิดขึ้นภายใน 30 วัน ก่อนและหลังการเข้าพักรักษาตัวเป็นผู้ป่วยใน	5,000 ต่อครั้ง	5,000 ต่อครั้ง
หมวดย่อย	6.2 ค่ารักษาพยาบาลผู้ป่วยนอกหลังการเข้าพักรักษาตัวเป็นผู้ป่วยในต่อครั้งสำหรับการรักษาพยาบาลต่อเนื่อง ภายใน 30 วัน หลังจากออกจาก การเข้าพักรักษาตัวเป็นผู้ป่วยในครั้งนั้น (ไม่รวมค่าบริการทางการแพทย์เพื่อตรวจวินิจฉัย)		
หมวดที่ 7	ค่ารักษาพยาบาลการบาดเจ็บ กรณีผู้ป่วยนอก ภายใน 24 ชั่วโมง ของการเกิดอุบัติเหตุต่อครั้ง	8,000 ต่อครั้ง	8,000 ต่อครั้ง
หมวดที่ 8	ค่าเวชศาสตร์ฟื้นฟู หลังการเข้าพักรักษาตัวเป็นผู้ป่วยใน แต่ละครั้งต่อการเข้าพักรักษาตัวเป็นผู้ป่วยในครั้งใดครั้งหนึ่ง	ไม่คุ้มครอง	ไม่คุ้มครอง
หมวดที่ 9	ค่าบริการทางการแพทย์เพื่อการบำบัดรักษาโรคไตวายเรื้อรัง โดยการล้างไตผ่านทางเส้นเลือด ต่อรอบปีกรมธรรม์ประกันภัย		
หมวดที่ 10	ค่าบริการทางการแพทย์เพื่อการบำบัดรักษาโรคนิ่วออกหรือมะเร็ง โดยรังสีรักษา รังสีร่วมรักษา เวชศาสตร์นิวเคลียร์รักษา ต่อรอบปี กรมธรรม์ประกันภัย	50,000 ต่อปี กร.	50,000 ต่อปี กร.
หมวดที่ 11	ค่าบริการทางการแพทย์เพื่อการบำบัดรักษาโรคมะเร็ง โดยเคมีบำบัดต่อรอบปีกรมธรรม์ประกันภัย		
หมวดที่ 12	ค่าบริการรพพยาบาลฉุกเฉิน	4,000 ต่อครั้ง	5,000 ต่อครั้ง
หมวดที่ 13	ค่ารักษาพยาบาล โดยการผ่าตัดเล็ก	10,000 ต่อครั้ง	10,000 ต่อครั้ง
ความรับผิดชอบส่วนแรก ต่อการเข้าพักรักษาตัวครั้งใดครั้งหนึ่ง (มีผลจนถึงก่อนวันครบรอบปีกรมธรรม์ที่ผู้เอาประกันภัยมีอายุครบ 11 ปี)		10,000	10,000
ผลประโยชน์รวมสูงสุดต่อรอบปีกรมธรรม์ประกันภัย		-	-
3.ผลประโยชน์เพิ่มเติม			
ผลประโยชน์ค่ารักษาพยาบาลผู้ป่วยนอก ต่อครั้ง (สูงสุด 1 ครั้งต่อวัน และสูงสุด 30 ครั้งต่อรอบปีกรมธรรม์ประกันภัย)		2,000	2,000

เบี้ยประกันภัยรายปี

สัญญาเพิ่มเติมสุขภาพ

แอลู เฮลธ์ คิดส์ พรีเมียร์

เบี้ยประกันภัยรายปี **มีความรับผิดชอบส่วนแรก 10,000 บาท**

ระยะเวลาเอาประกันและระยะเวลาชำระเบี้ย 1 ปี

เบี้ยประกันภัยจำแนกตามอายุ เพศ แผน

อายุ (ปี)	แผน 4000		แผน 5000	
	เพศชาย	เพศหญิง	เพศชาย	เพศหญิง
1 เดือน -5	58,698	58,698	67,698	67,698
6-10	26,159	26,159	29,809	29,809

งวดชำระเบี้ย	ราย 6 เดือน	ราย 3 เดือน	รายเดือน
แฟกเตอร์รายงวด	0.52	0.27	0.09

การคำนวณเบี้ยประกันภัยรายงวด

เบี้ยประกันภัยรายงวด = เบี้ยประกันภัยรายปี x แฟกเตอร์รายงวด

ถ้ามีทัศนียมตั้งแต่ 0.5 ขึ้นไป ให้ปัดขึ้น

เบี้ยประกันภัยรายปี [สำหรับปีต่ออายุ]

สัญญาเพิ่มเติมสุขภาพ

แอลู เฮลธ์ คิเคส์ พรีเมียร์

เบี้ยประกันภัยรายปี **มีความรับผิดชอบแรก 10,000 บาท**

ระยะเวลาเอาประกันและระยะเวลาชำระเบี้ย 1 ปี

งวดชำระเบี้ย	ราย 6 เดือน	ราย 3 เดือน	รายเดือน
แฟกเตอร์รายงวด	0.52	0.27	0.09

การคำนวณเบี้ยประกันภัยรายงวด

เบี้ยประกันภัยรายงวด = เบี้ยประกันภัยรายปี x แฟกเตอร์รายงวด

ถ้ามีทัศนียมตั้งแต่ 0.5 ขึ้นไป ให้ปิดขึ้น

เบี้ยประกันภัยจำแนกตามอายุ IWC แผน

อายุ (ปี)	แผน 4000		แผน 5000	
	IWCชาย	IWCหญิง	IWCชาย	IWCหญิง
1 เดือน -5	58,698	58,698	67,698	67,698
6-10	26,159	26,159	29,809	29,809
11-15*	20,269	20,269	22,350	22,350
16-20*	18,070	18,809	19,188	21,051
21-25*	17,886	19,863	19,429	21,714
26-30*	19,662	21,994	22,014	23,416
31-35*	19,817	22,180	22,591	24,861
36-40*	20,164	22,597	22,618	25,542
41-45*	21,189	23,827	23,850	27,019
46-50*	21,741	24,490	24,558	27,869
51-55*	25,890	30,363	30,976	36,720
56-60*	31,061	36,665	37,617	44,813
61-65*	57,828	65,084	66,307	75,626
66-70*	72,012	82,537	84,523	98,040
71-75*	108,050	124,560	127,394	131,336
76-80*	134,070	153,973	158,536	162,465
81-85*	150,216	180,055	178,135	190,317
86-90*	161,844	198,396	193,068	210,128
91-95*	174,843	215,721	209,763	228,840
96-99*	190,601	236,723	230,000	251,526

* เบี้ยประกันภัยสำหรับปีต่ออายุ ไม่มีความรับผิดชอบแรก

เงื่อนไขการรับประกันภัย สัญญาเพิ่มเติม แอลู เฮลธ์ คิดส์ พรีเมียร์

เงื่อนไข	รายละเอียด
1. แบบประกัน	สัญญาเพิ่มเติม แอลู เฮลธ์ คิดส์ พรีเมียร์
2. อายุรับประกัน	1 เดือน – 10 ปี (ต่ออายุได้ถึงอายุ 99 ปี)
3. วงการชำระเบี้ยประกันภัย	รายปี, ราย 6 เดือน, ราย 3 เดือน และรายเดือน
4. แผนวงเงินคุ้มครอง	แผน 4000 และ แผน 5000
5. วงเงินคุ้มครองสูงสุดต่อราย	รวมวงเงินค่าห้องของแบบ Value Health Kids และ Value Health Kids Premier สูงสุด 5,000 บาทต่อราย
6. เงื่อนไขความคุ้มครอง	<ul style="list-style-type: none"> มีจำนวนความรับผิดส่วนแรก 10,000 บาทต่อครั้ง สำหรับผลประโยชน์หมวดที่ 1-5 สำหรับสินไหมที่เกิดขึ้นในช่วงอายุ 0-10 ปี กรณีต่ออายุสัญญาตั้งแต่อายุ 11 ปี ขึ้นไป จะได้รับความคุ้มครองตั้งแต่บาทแรก ไม่มีความรับผิดส่วนแรก
7. การความคุ้มครองเพิ่มเติม	<u>ใบอนุญาต</u> ให้ซื้อบันทึกสลักหลังผลประโยชน์ค่ารักษาพยาบาลผู้ป่วยนอก โอปิดี สบายใจ เพิ่ม
8. เบี้ยเพิ่มพิเศษและเบี้ยเพิ่มตามอาชีพ	มีเบี้ยเพิ่มพิเศษตามประวัติสุขภาพ แต่ไม่มีเบี้ยเพิ่มตามอาชีพ
9. การเปลี่ยนแบบประกัน	<p>อนุญาตให้เปลี่ยนแบบประกันได้ตามเงื่อนไขและขั้นตอนปกติ</p> <p>กรณีแบบประกันเดิมแบบท้ายบันทึกสลักหลัง OPD สบายใจไว้ หากเปลี่ยนแบบเป็น แอลู เฮลธ์ คิดส์ พรีเมียร์ จะต้องยกเลิกบันทึกสลักหลังดังกล่าวด้วย</p>
10. การเพิ่มหรือลดจำนวนเงินเอาประกันภัย	<p>อนุญาตให้เพิ่มหรือลดจำนวนเงินเอาประกันภัยได้ โดยการเปลี่ยนแผนคุ้มครอง</p> <p>กรณีเปลี่ยนจากแผน 4000 เป็นแผน 5000 จะเข้าขั้นตอนการพิจารณารับประกันและมีระยะเวลาไม่คุ้มครองในส่วนของวงเงินคุ้มครองที่เพิ่มขึ้น</p>
11. การปรับเบี้ย	เบี้ยประกันสุขภาพ แอลู เฮลธ์ คิดส์ พรีเมียร์ สามารถปรับได้จากปัจจัย ซึ่งได้แก่ อายุ ชั้นอาชีพของแต่ละบุคคล และค่าใช้จ่ายในการรักษาพยาบาลที่สูงขึ้น หรือประสบการณ์การจ่ายค่าสินไหมทดแทนโดยรวมของพอร์ตโฟลิโอ (Portfolio)

สัญญาเพิ่มเติม
แอลู เฮลธ์ คिल्ส พรีเมียร์

Value Health Kids Premier

ข้อกำหนดและข้อยกเว้นทั่วไป



ข้อกำหนดทั่วไป

การต่ออายุสัญญาเพิ่มเติม กรณีครบรอบปีกรมธรรม์ (Renewal)

สัญญาเพิ่มเติมนี้ จะต่ออายุเมื่อครบรอบปีกรมธรรม์ประกันภัย จนถึงรอบปีกรมธรรม์ที่ผู้เอาประกันภัยมีอายุ 98 ปี เว้นแต่กรณีใดกรณีหนึ่ง ดังต่อไปนี้ บริษัทอาจจะพิจารณาไม่ต่ออายุสัญญาได้ โดยบอกกล่าวผู้เอาประกันภัยเป็นลายลักษณ์อักษรไม่น้อยกว่า 30 วัน

1. มีหลักฐานว่าผู้เอาประกันภัยไม่แถลงข้อความจริง ซึ่งเป็นสาระสำคัญที่อาจทำให้บริษัทเรียกเก็บเบี้ยสูงขึ้น หรือบอกปิดไม่รับทำสัญญา หรือรับประกันแบบมีเงื่อนไข
2. ผู้เอาประกันภัยเรียกร้องผลประโยชน์จากการที่ตนให้มีการรักษาการบาดเจ็บหรือการป่วยโดยไม่มีความจำเป็นทางการแพทย์
3. ผู้เอาประกันภัยเรียกร้องผลประโยชน์ค่าชดเชยจากการนอนพักรักษาตัวในโรงพยาบาลรวมกันทุกบริษัทเกินกว่ารายได้ที่แท้จริง

สภาพที่เป็นมาก่อนการเอาประกันภัย (Pre-existing Condition)

บริษัทจะไม่จ่ายผลประโยชน์ตามสัญญาเพิ่มเติมนี้ สำหรับโรคเรื้อรัง การบาดเจ็บ หรือการป่วย (รวมถึงภาวะแทรกซ้อน) ที่ยังมีได้รักษาให้หายก่อนวันที่สัญญาเพิ่มเติมนี้มีผลคุ้มครองเป็นครั้งแรก **เว้นแต่**

1. ผู้เอาประกันภัยได้แถลงให้บริษัททราบและบริษัทยินยอมรับความเสี่ยงภัย โดยไม่มีเงื่อนไขกเว้นความคุ้มครองดังกล่าว หรือ
2. โรคเรื้อรัง การบาดเจ็บ หรือการป่วย (รวมถึงภาวะแทรกซ้อน) นั้น ไม่ปรากฏอาการ ไม่ได้รับการตรวจรักษาหรือวินิจฉัยโดยแพทย์ หรือไม่ได้พบหรือปรึกษาแพทย์ ในระยะ 5 ปีก่อนวันที่สัญญาเพิ่มเติมเริ่มมีผลคุ้มครองเป็นครั้งแรก และในช่วงเวลา 3 ปี ตั้งแต่วันที่สัญญาเพิ่มเติมนี้เริ่มมีผลคุ้มครองเป็นครั้งแรก

ข้อกำหนดทั่วไป

ระยะเวลาที่ไม่คุ้มครอง (Waiting Period)

บริษัทจะไม่จ่ายผลประโยชน์ตามสัญญาเพิ่มเติมนี้ สำหรับ

1. **การป่วยใดๆ ที่เกิดขึ้นในระยะเวลา 30 วัน** นับแต่วันเริ่มมีผลคุ้มครองตามสัญญาเพิ่มเติมนี้ หรือวันที่บริษัทอนุมัติให้เพิ่มผลประโยชน์ของสัญญาเพิ่มเติมนี้ แล้วแต่กรณีใดจะเกิดขึ้นภายหลัง หรือ
2. **การป่วยดังต่อไปนี้ ที่เกิดขึ้นในระยะเวลา 120 วัน** นับแต่วันเริ่มมีผลคุ้มครองตามสัญญาเพิ่มเติมนี้ หรือวันที่บริษัทอนุมัติให้เพิ่มผลประโยชน์ของสัญญาเพิ่มเติมนี้ แล้วแต่กรณีใดจะเกิดขึ้นภายหลัง
 - เนื้องอก ฤงน้ำ หรือมะเร็งทุกชนิด
 - ริดสีดวงทวาร
 - ไล่เลื่อนทุกชนิด
 - ต้อเนื้อ หรือต้อกระจก
 - การตัดทอนซิล หรืออ扁桃
 - นิ้วทุกชนิด
 - เส้นเลือดอุดตัน
 - เยื่อบุโพรงมดลูกเจริญผิดปกติ



ข้อยกเว้นทั่วไป

1. ภาวะที่เป็นผลจากความผิดปกติที่เกิดขึ้นแต่กำเนิด หรือระบบการสร้างอวัยวะของร่างกายไม่สมบูรณ์แต่กำเนิด หรือโรคทางพันธุกรรม หรือความผิดปกติในการพัฒนาของร่างกาย เว้นแต่ สัญญาเพิ่มเติมนี้มีผลคุ้มครองไม่น้อยกว่าหนึ่งปี (1ปี) และปรากฏอาการหลังผู้เอาประกันภัยมีอายุครบ สิบหกปีบริบูรณ์ (16 ปีบริบูรณ์)
2. การตรวจรักษาหรือการผ่าตัดเพื่อเสริมสวย หรือการแก้ไขปัญหามิວພຣຸນ สิวฝ้า กระ รังแค ผดผื่น หรือการควบคุมน้ำหนักตัว หรือการผ่าตัดที่สามารถทดแทนด้วยการรักษาแนวทางอื่น เว้นแต่ เป็นการตกแต่งบาดแผลอันเนื่องมาจากอุบัติเหตุที่ได้รับความคุ้มครอง
3. การตั้งครรภ์ แท้งบุตร ทำแท้ง การคลอดบุตร โรคแทรกซ้อนจากการตั้งครรภ์ การแก้ไขปัญหา การมีบุตรยาก (รวมถึงการสืบวิเคราะหฺ์และการรักษา) การทำหมันหรือการคุมกำเนิด ยกเว้น มะเร็งครรภ์ไข่ปลาอุก (Choriocarcinoma)
4. โรคเอดส์ หรือกามโรค หรือโรคติดต่อทางเพศสัมพันธ์
5. การตรวจรักษา หรือการป้องกัน การใช้ยาหรือสารต่างๆ เพื่อการชะลอความเสื่อมของวัยหรือการให้ฮอร์โมนทดแทน ในวัยใกล้หมดหรือหมดระดู การเสื่อมสมรรถภาพทางเพศในหญิงหรือชาย การรักษาความผิดปกติทางเพศ และการแปลงเพศ
6. การตรวจสุขภาพทั่วไป การร้องขอเข้าอยู่รักษาตัวในโรงพยาบาล หรือร้องขอการผ่าตัด การพักผ่อน หรือการพักเพื่อการฟื้นฟูหรือการรักษาโดยวิธีให้พักอยู่เฉยๆ หรือการพักรักษาตัวในโรงพยาบาลเพื่อให้มีผู้ช่วยดูแลทั่วไป การตรวจหรือการรักษาที่ไม่เกี่ยวข้องกับโรคที่เป็นสาเหตุของการรับตัวไว้ในโรงพยาบาล การตรวจวินิจฉัยการบาดเจ็บหรือการป่วย การรักษาหรือตรวจวิเคราะห์เพื่อสาเหตุ ซึ่งไม่ใช่ความจำเป็นทางการแพทย์ หรือไม่เป็นมาตรฐานทางการแพทย์

ข้อยกเว้นทั่วไป

7. การตรวจรักษาความผิดปกติเกี่ยวกับสายตา การทำเลสิก ค่าใช้จ่ายสำหรับอุปกรณ์เพื่อช่วยในการมองเห็น หรือการรักษาความผิดปกติของการมองเห็น
8. การรักษาหรือผ่าตัดเกี่ยวกับฟันหรือเหงือก การทำฟันปลอม การครอบฟัน การรักษารากฟัน อุดฟัน การจัดฟัน ขูดหินปูน ถอนฟัน การใส่รากฟันเทียม ยกเว้นในกรณีจำเป็นเนื่องจากการบาดเจ็บโดยอุบัติเหตุ ซึ่งไม่รวมค่าฟันปลอม การครอบฟัน และการรักษารากฟันหรือใส่รากเทียม
9. การรักษาหรือการบำบัดการติดยาเสพติดให้โทษ บุหรี่ สุรา หรือสารออกฤทธิ์ต่อจิตประสาท
10. การตรวจรักษา อาการ หรือโรคที่เกี่ยวข้องกับภาวะทางจิตใจ โรคทางจิตเวช หรือทางพฤติกรรม หรือความผิดปกติทางบุคลิกภาพ รวมถึงสภาวะสมาธิสั้น ออติสซึม เครียด ความผิดปกติของการกิน หรือความวิตกกังวล
11. การตรวจรักษาที่ยังอยู่ในระหว่างทดลอง การตรวจหรือการรักษาโรค หรืออาการหยุดหายใจขณะหลับ การตรวจหรือการรักษาความผิดปกติของการนอนหลับ การนอนกรน
12. การปลูกฝี หรือฉีดวัคซีนป้องกันโรค ยกเว้นการฉีดวัคซีนป้องกันพิษสุนัขบ้า ภายหลังจากการถูกสัตว์ทำร้าย และวัคซีนป้องกันบาดทะยัก ภายหลังจากได้รับการบาดเจ็บ
13. การตรวจรักษาที่ไม่ใช่แผนปัจจุบัน รวมถึงการแพทย์ทางเลือก
14. ค่าใช้จ่ายที่เกิดจากการตรวจรักษาพยาบาลที่ผู้เอาประกันภัย ซึ่งเป็นแพทย์สั่งให้แก่ตัวเอง รวมถึงค่าใช้จ่ายที่เกิดจากการตรวจรักษาพยาบาลจากแพทย์ ผู้ซึ่งเป็นบิดา มารดา คู่สมรส หรือบุตรของผู้เอาประกันภัย

ข้อยกเว้นทั่วไป

15. การฆ่าตัวตาย การพยายามฆ่าตัวตาย การทำร้ายร่างกายตนเอง หรือการพยายามทำร้ายร่างกายตนเอง ไม่ว่าจะเป็นการกระทำโดยตนเอง หรือยินยอมให้ผู้อื่นกระทำ ไม่ว่าจะอยู่ในระหว่างวิกลจริตหรือไม่ก็ตาม ทั้งนี้รวมถึงอุบัติเหตุจากการที่ผู้เอาประกันภัย กิน ดื่ม หรือฉีดยาหรือสารมีพิษเข้าร่างกาย การใช้ยาเกินกว่าที่แพทย์สั่ง
16. การบาดเจ็บที่เกิดขึ้นอันเป็นผลมาจากการกระทำของผู้เอาประกันภัย
 - (1) ภาวะอยู่ภายใต้ฤทธิ์สารเสพติด หรือยาเสพติดให้โทษจนไม่สามารถครองสติได้ หรือ
 - (2) ภาวะอยู่ภายใต้ฤทธิ์สุรา โดยมีระดับแอลกอฮอล์ในร่างกายขณะตรวจเทียบเท่ากับระดับแอลกอฮอล์ในเลือด ตั้งแต่ 150 มิลลิกรัมเปอร์เซ็นต์ขึ้นไป
 - (3) ภาวะอยู่ภายใต้ฤทธิ์สุรา จนไม่สามารถครองสติได้ ในกรณีที่ไม่มีการตรวจวัดหรือในกรณีที่ไม่สามารถตรวจวัดระดับแอลกอฮอล์ได้
17. การบาดเจ็บที่เกิดขึ้น ขณะที่ผู้เอาประกันภัยก่ออาชญากรรมที่มีความผิดสถานหนัก หรือขณะถูกจับกุม หรือหนีการจับกุม
18. การบาดเจ็บที่เกิดขึ้นขณะที่ผู้เอาประกันภัย แข่งรถหรือแข่งเรือทุกชนิด แข่งม้า แข่งสกีทุกชนิด รวมถึงเจ็ตสกีด้วย แข่งสเก็ต ชกมวย โดดร่ม(เว้นแต่การโดดร่มเพื่อรักษาชีวิต) เล่นหรือแข่งพารามอเตอร์ ร่มบิน เครื่องร่อน ขณะกำลังขึ้นหรือกำลังลง หรือโดยสารอยู่ในบอลลูน เล่นบันจี้จัมพ์ ดำน้ำที่ต้องใช้ถังอากาศและเครื่องช่วยหายใจใต้น้ำ
19. สงคราม การรุกราน การกระทำที่มุ่งร้ายของศัตรูต่างชาติ หรือการกระทำที่มุ่งร้ายคล้ายสงคราม ไม่ว่าจะได้มีการประกาศสงครามหรือไม่ก็ตาม หรือสงครามกลางเมือง การแข็งข้อ การกบฏ การจลาจล การนัดหยุดงาน การก่อความวุ่นวาย การปฏิวัติ การรัฐประหาร การประกาศกฎอัยการศึก หรือเหตุการณ์ใดๆ ซึ่งจะเป็นเหตุให้มีการประกาศหรือคงไว้ซึ่งกฎอัยการศึก

ข้อยกเว้นทั่วไป

20. การก่อการร้าย ที่เกิดจากการกระทำซึ่งใช้กำลังหรือความรุนแรง และ/หรือมีการข่มขู่โดยบุคคล หรือกลุ่มบุคคลใดไม่ว่าจะเป็นการกระทำเพียงลำพัง การกระทำการแทน หรือที่เกี่ยวข้องกับองค์กรใด หรือรัฐบาลใด ซึ่งกระทำเพื่อผลทางการเมือง ศาสนา ลัทธินิยมหรือจุดประสงค์ที่คล้ายคลึงกัน รวมทั้งเพื่อต้องการส่งผลให้รัฐบาล และ/หรือสาธารณชน หรือส่วนหนึ่งส่วนใดของสาธารณชนตกอยู่ในภาวะตื่นตระหนกหวาดกลัว
21. การแผ่รังสี หรือการแพร่กัมมันตภาพรังสีจากเชื้อเพลิงนิวเคลียร์ หรือจากการนิวเคลียร์ใด ๆ อันเนื่องมาจากการเผาไหม้ของเชื้อเพลิงนิวเคลียร์ และจากกรรมวิธีใด ๆ แห่งการแตกแยกตัวทางนิวเคลียร์ซึ่งดำเนินติดต่อไปด้วยตัวเอง



ตัวอย่าง : คุณพ่อมีสวัสดิการค่ารักษาพยาบาลจากองค์กรซึ่งครอบคลุมไปถึงครอบครัว แต่เนื่องจากสวัสดิการที่ได้รับอาจไม่เพียงพอ **จึงซื้อสัญญาเพิ่มเติม แอลู เฮลธ์ คิดส์ พรีเมียร์ แผน 5,000 บาท แบบมีความรับผิดชอบแรก 10,000 บาท** ให้กับลูกชายอายุ 3 ปี **เบี้ยประกันภัยต่อปี 67,698 บาท** เพื่อให้ครอบคลุมค่ารักษาพยาบาลต่าง ๆ ได้มากขึ้น และไม่มีค่ารักษาพยาบาลที่บ้านปลาย

ต่อมาอาการไม่ดีขึ้น จึงพาไปพบแพทย์อีกครั้ง
ได้รับการวินิจฉัยว่าเป็นไข้เลือดออก
จึงเข้าพักรักษาตัวในโรงพยาบาล เป็นเวลา 10 วัน

เบิกสวัสดิการที่คุณพ่อมี 10,000 บาท
โดย แอลู เฮลธ์ คิดส์ พรีเมียร์
รับผิดชอบค่ารักษาพยาบาล
ส่วนที่เกิน 10,000 บาท เป็นต้นไป
ตามวงเงินผลประโยชน์ความคุ้มครอง

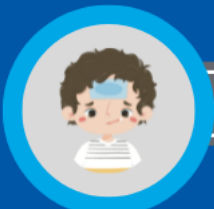
แอลู เฮลธ์ คิดส์ พรีเมียร์
คุ้มครองค่าห้องสูงสุด 5,000 บาทต่อวัน
และค่ารักษาพยาบาลผู้ป่วยในอื่นๆ²



หลังจากออกจากโรงพยาบาล
แพทย์ยังคงนัดติดตามอาการต่อเนื่อง

เฮลธ์ คิดส์ พรีเมียร์
คุ้มครองค่ารักษาพยาบาลผู้ป่วยนอกต่อเนื่อง
ภายใน 30 วัน หลังจากออกจากโรงพยาบาล
สูงสุด 5,000 บาทต่อครั้ง

ลูกชายมีอาการไข้สูง
ปวดเมื่อย จึงพาไปพบแพทย์



แอลู เฮลธ์ คิดส์ พรีเมียร์
คุ้มครองค่ารักษาพยาบาลผู้ป่วย
นอก (OPD) 2,000 บาท ต่อครั้ง¹

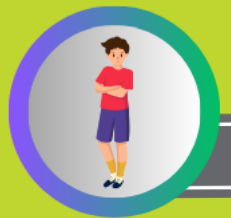


¹ ผลประโยชน์ค่ารักษาพยาบาลผู้ป่วยนอก 2,000 บาท ต่อครั้ง (สูงสุด 1 ครั้งต่อวัน และสูงสุด 30 ครั้งต่อรอบปีกรมธรรม์ประกันภัย)
² สูงสุดไม่เกินผลประโยชน์ที่ระบุไว้ในหน้าตารางผลประโยชน์แต่ละหมวดความคุ้มครองของสัญญาเพิ่มเติม แอลู เฮลธ์ คิดส์ พรีเมียร์ แผน 5,000

ตัวอย่าง : ต่อมา ตั้งแต่ปีกรมธรรม์ที่มีอายุครบ 11 ปี เป็นต้นไป ลูกชายยังคงได้รับความคุ้มครองอย่างต่อเนื่อง โดยปรับความคุ้มครองเป็น **สัญญาเพิ่มเติม แวลู เฮลส์ คิดส์ พรีเมียร์ แผน 5,000 บาท แบบไม่มีความรับผิดส่วนแรก โดยอัตโนมัติ¹**

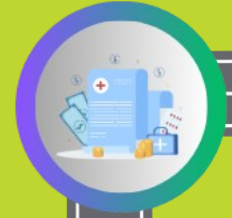
ลูกชาย อายุ ครบ 11 ปี
ได้รับการปรับความคุ้มครองเป็น
สัญญาเพิ่มเติม แวลู เฮลส์ คิดส์ พรีเมียร์
แผน 5,000 แบบไม่มีความรับผิดส่วนแรก
โดยอัตโนมัติ¹

ต่ออายุความคุ้มครอง
อย่างต่อเนื่อง



เฮลส์ คิดส์ พรีเมียร์
คุ้มครองค่ารักษาพยาบาลผู้ป่วยนอกต่อเนื่อง ภายใน 30 วัน
หลังจากออกจากโรงพยาบาล สูงสุด 5,000 บาทต่อครั้ง

หลังจากออกจากโรงพยาบาล
แพทย์ยังคงนัดติดตามอาการต่อเนื่อง



แวลู เฮลส์ คิดส์ พรีเมียร์
คุ้มครองค่าห้อง ค่าอาหาร
สูงสุด 5,000 บาทต่อวัน
และค่ารักษาพยาบาลผู้ป่วยในอื่นๆ²

ต่อมา มีอาการไข้ขึ้นสูง ไอ ปวดหัว เจ็บคอ จึงไปพบ
แพทย์ได้รับการวินิจฉัยว่า เป็นไข้หวัดใหญ่ สายพันธุ์
A จึงเข้าพักรักษาตัวในโรงพยาบาล เป็นเวลา 7 วัน



หลังรักษาจนหายดีแล้ว
ยังมีเหตุให้เกิดการเจ็บป่วยอื่น ๆ ที่ทำให้
เข้ารับการรักษาดังเป็นผู้ป่วยนอก

แวลู เฮลส์ คิดส์ พรีเมียร์
คุ้มครองค่ารักษาพยาบาลผู้ป่วยนอก (OPD) 2,000 บาท ต่อครั้ง³

¹ ตั้งแต่วันครบรอบปีกรมธรรม์ที่ผู้เอาประกันภัยมีอายุครบ 11 ปี แผนความคุ้มครองจะเปลี่ยนเป็นแบบไม่มีความรับผิดส่วนแรกโดยอัตโนมัติ ตามเงื่อนไขความคุ้มครองที่ระบุในสัญญา
² สูงสุดไม่เกินผลประโยชน์ที่ระบุไว้ในหน้าตารางผลประโยชน์แต่ละหมวดความคุ้มครองของสัญญาเพิ่มเติม แวลู เฮลส์ คิดส์ พรีเมียร์ แผน 5,000
³ ผลประโยชน์ค่ารักษาพยาบาลผู้ป่วยนอก 2,000 บาท ต่อครั้ง (สูงสุด 1 ครั้งต่อวัน และสูงสุด 30 ครั้งต่อรอบปีกรมธรรม์ประกันภัย)

สัญญาเพิ่มเติมสุขภาพ

แอลู เฮลธ์ คิคส์ พรีเมียร์

**คุ้มครองค่าห้อง**สูงสุด **4,000 – 5,000** บาท ต่อวัน**ค่ารักษาพยาบาล ค่ายา และค่าผ่าตัด***สูงสุด **200,000 – 400,000** บาท ต่อครั้ง**ค่ารักษาพยาบาลแบบผู้ป่วยนอก**

2,000 บาทต่อครั้ง สูงสุด 30 ครั้งต่อปี

**คุ้มครองมากขึ้นเมื่อโตขึ้น**อายุ 11 ปีขึ้นไป **คุ้มครองตั้งแต่บาทแรก** ไม่มีความรับผิดชอบส่วนแรก



กรุงเทพ
ประกันชีวิต
BANGKOK LIFE



โทร. 02-777-8888 / แฟกซ์ 02-777-8899

www.bangkoklife.com